

Plan Climat Territorial



A Epinal, le 7 juillet 2009

Cabinet EXPLICIT



Plan de la présentation

1. Le contexte de la mission
2. L'outil Bilan Carbone® Territoire
3. La démarche de concertation
4. Vers l'élaboration d'un plan d'actions
5. Le calendrier prévisionnel de la mission

Le changement climatique : définitions et enjeux

Qu'est-ce que l'effet de serre ?



Le changement climatique : définitions et enjeux

L'état des connaissances

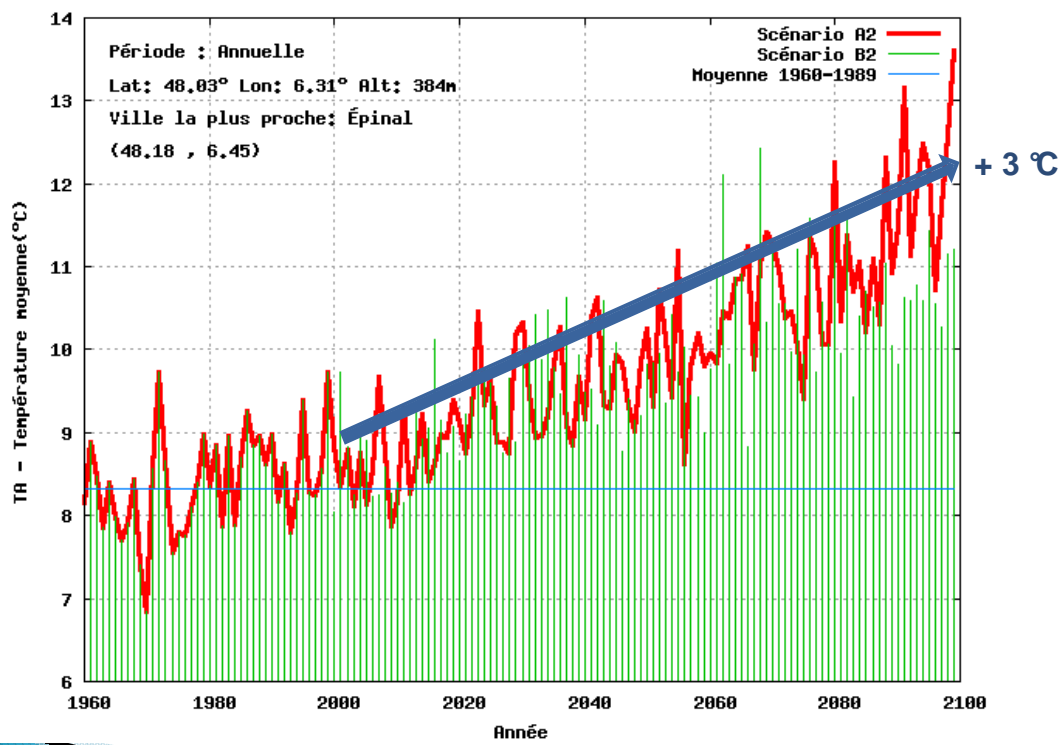
▶ Ce qui est désormais considéré comme certain :

- La relation entre concentration de gaz dits à « effet de serre » dans l'atmosphère et l'augmentation de la température moyenne du globe
- Le rôle des activités humaines dans l'augmentation des concentrations de gaz à effet de serre
- Le caractère inéluctable des changements climatiques
- La nécessité d'agir vite compte tenu de l'inertie de la « machine » climatique

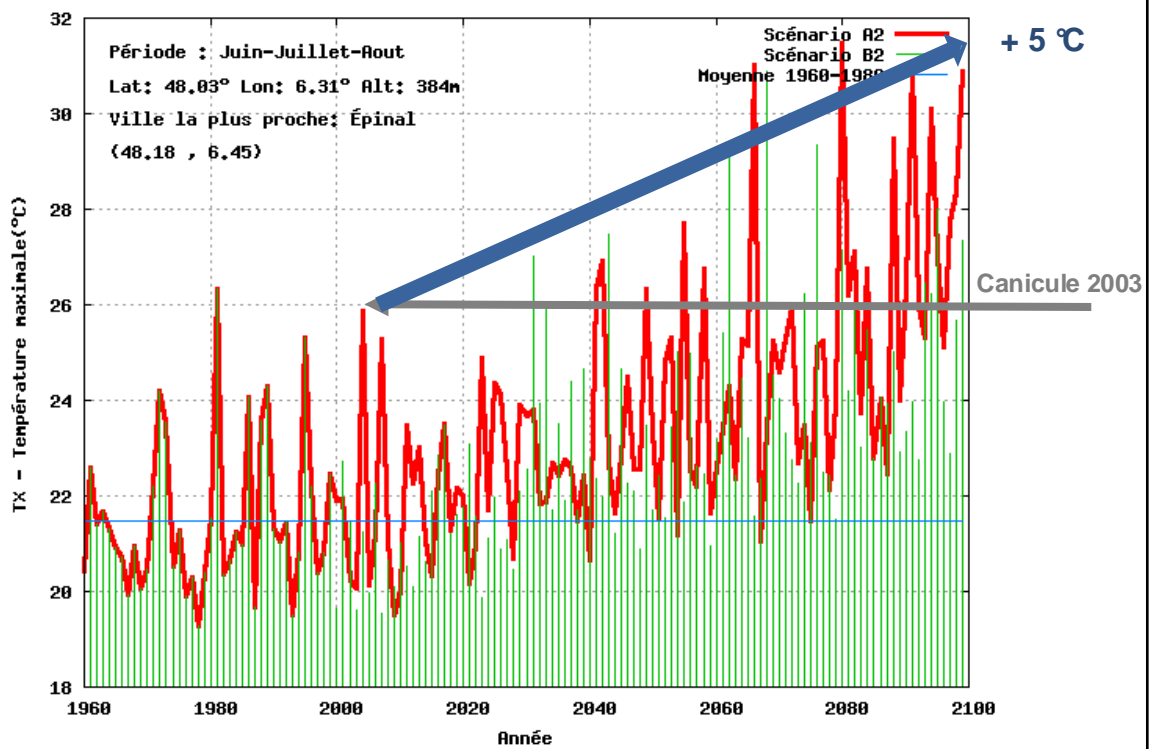
▶ Ce qui fait encore l'objet de débats :

- L'ampleur et la rapidité des changements climatiques, notamment aux échelles régionales
- Le rôle des océans dans la régulation du climat
- Les mesures à engager

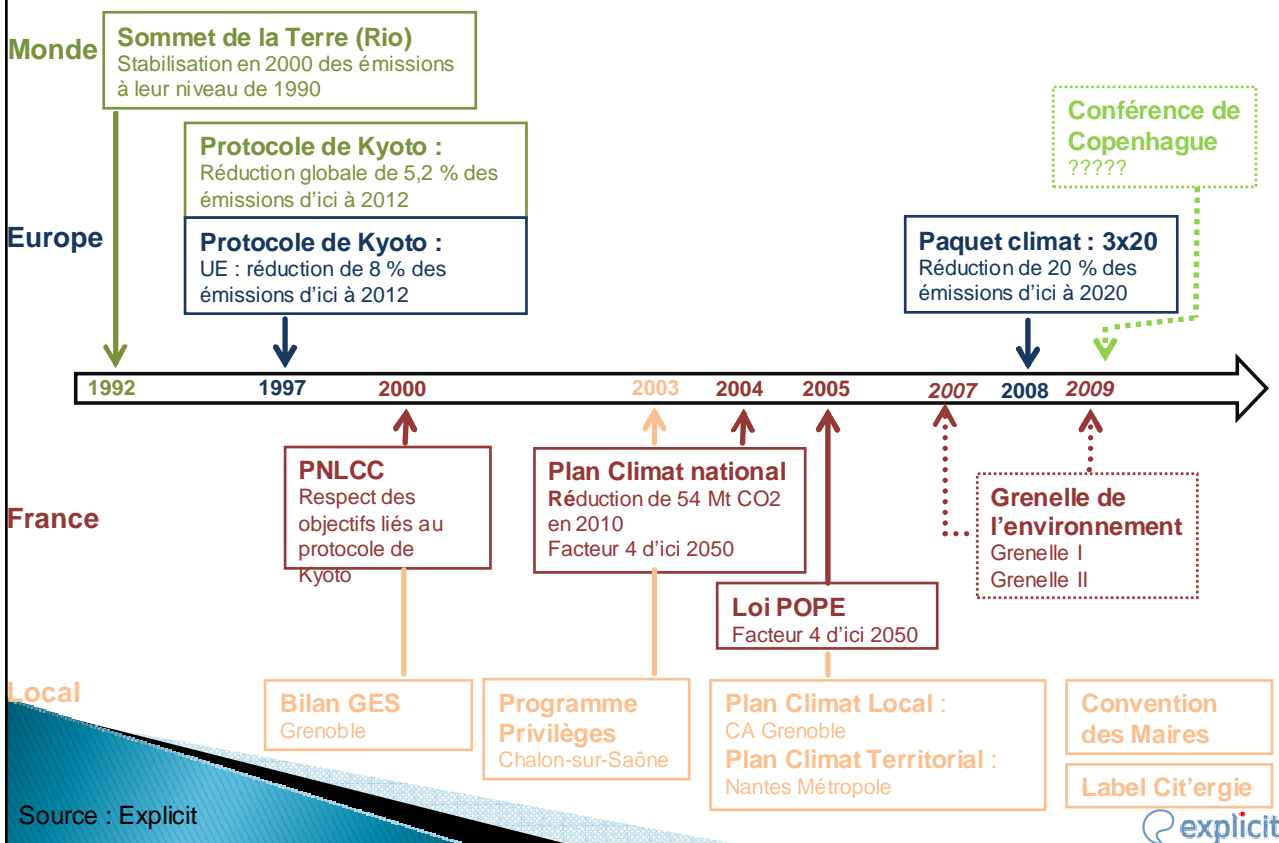
L'impact programmé des changements climatiques au niveau local



L'impact programmé des changements climatiques au niveau local



Une prise de conscience politique progressive des enjeux climatiques



Vers un Plan Climat Territorial ...

- ▶ Un Plan Climat Territorial s'articule autour de quatre grands axes :
 - ▶ une politique locale de réduction des émissions de gaz à effet de serre et d'adaptation aux effets du changement climatique
 - ▶ un dispositif partenarial sur l'ensemble des compétences et des missions de la collectivité
 - ▶ un cadre de financement et une animation du territoire
 - ▶ un engagement chiffré de réductions d'émissions de GES vers l'objectif Facteur 4 en 2050

Vers un Plan Climat Territorial ...

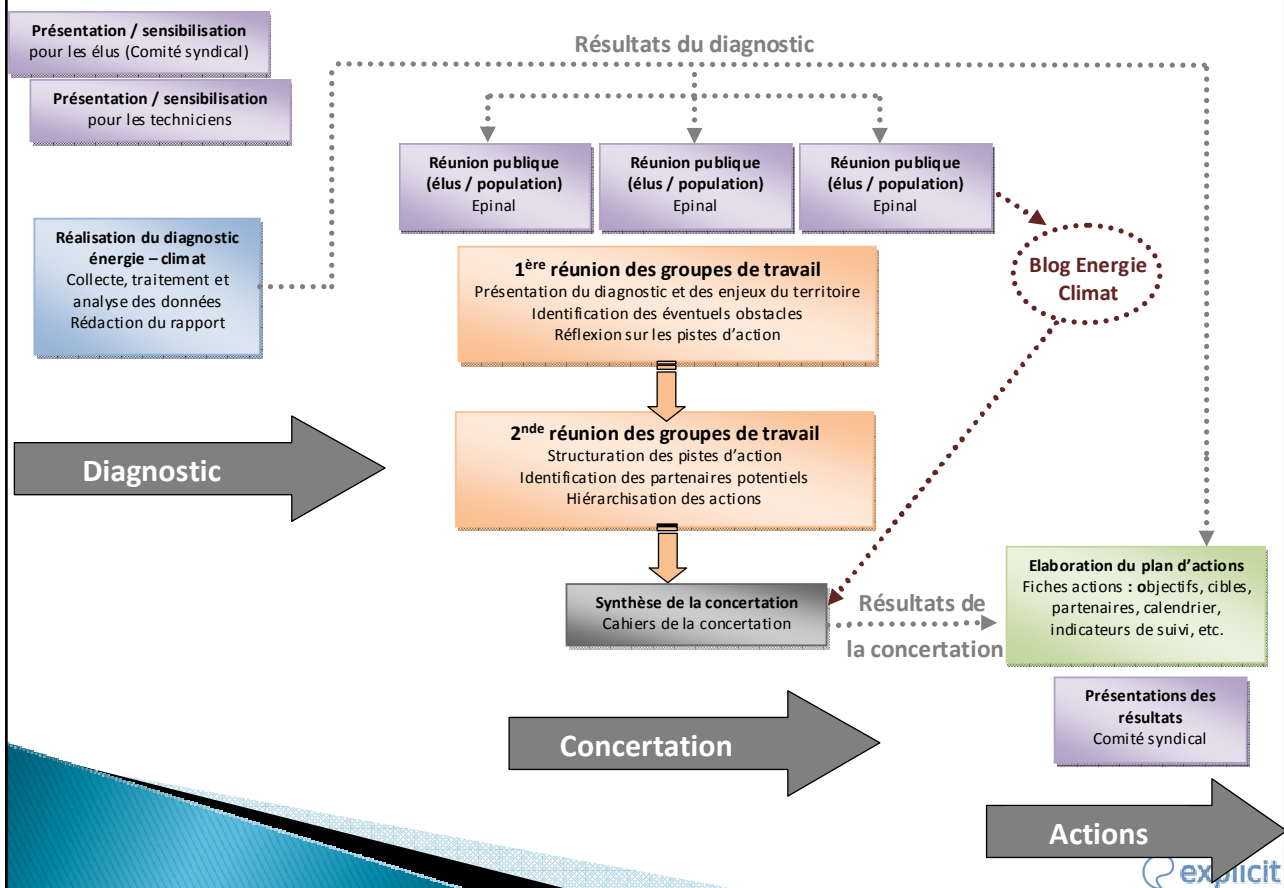
- ▶ Le Plan Climat du Syndicat Mixte du SCoT des Vosges Centrales se décompose en trois temps :
 - ▶ **Diagnostic** : réalisation d'un Bilan Carbone® Territoire (quantification des émissions de gaz à effet de serre du territoire)
 - ▶ **Concertation** :
 - ▶ sensibilisation / diffusion de la culture Climat sur le territoire
 - ▶ identification de pistes d'actions avec l'ensemble des parties prenantes (élus, partenaires, etc.)
 - ▶ **Action** : élaboration du plan d'actions à mettre en œuvre

La réalisation du bilan nécessite la mobilisation des acteurs du territoire

- ▶ La réalisation du diagnostic nécessite de collecter de nombreuses données:
 - Habitat: parc de logements existants, construction de logements, etc.
 - Tertiaire: surfaces tertiaires, nombre d'emplois, etc.
 - Industrie : surfaces, emplois, émissions polluantes, etc.
 - Transports : comptages routiers, trafic des réseaux de transports en commun
 - Agriculture : surfaces cultivées, cheptel, etc.
 - Déchets : volumes de déchets collectés et traités, filières de traitement, etc.
 - Production d'énergie : panneaux photovoltaïques, hydroélectricité, etc.
 - Etc.

→ Explicit sollicitera les différents acteurs concernés (Ademe, Conseil général, Conseil régional, DRIRE, etc.)

Schéma d'organisation de la mission



L'élaboration du plan d'actions

- ▶ Le plan d'actions du Syndicat mixte du SCoT des Vosges Centrales tiendra compte :
 - ▶ du périmètre de compétences du SCoT et des communautés de communes et des communes adhérentes en termes de mise en œuvre
 - ➔ actions directes VS appui / relais sur les partenaires du territoire
 - ▶ des résultats du Bilan Carbone® Territoire
 - ➔ quels sont les grands enjeux pour le territoire ?
 - ▶ des actions déjà engagées
 - ➔ vers quelle cohérence en termes d'actions ?
 - ▶ des propositions d'action issues des groupes de travail thématiques
 - ➔ vers quel degré de co-élaboration du plan d'actions avec les partenaires ?