



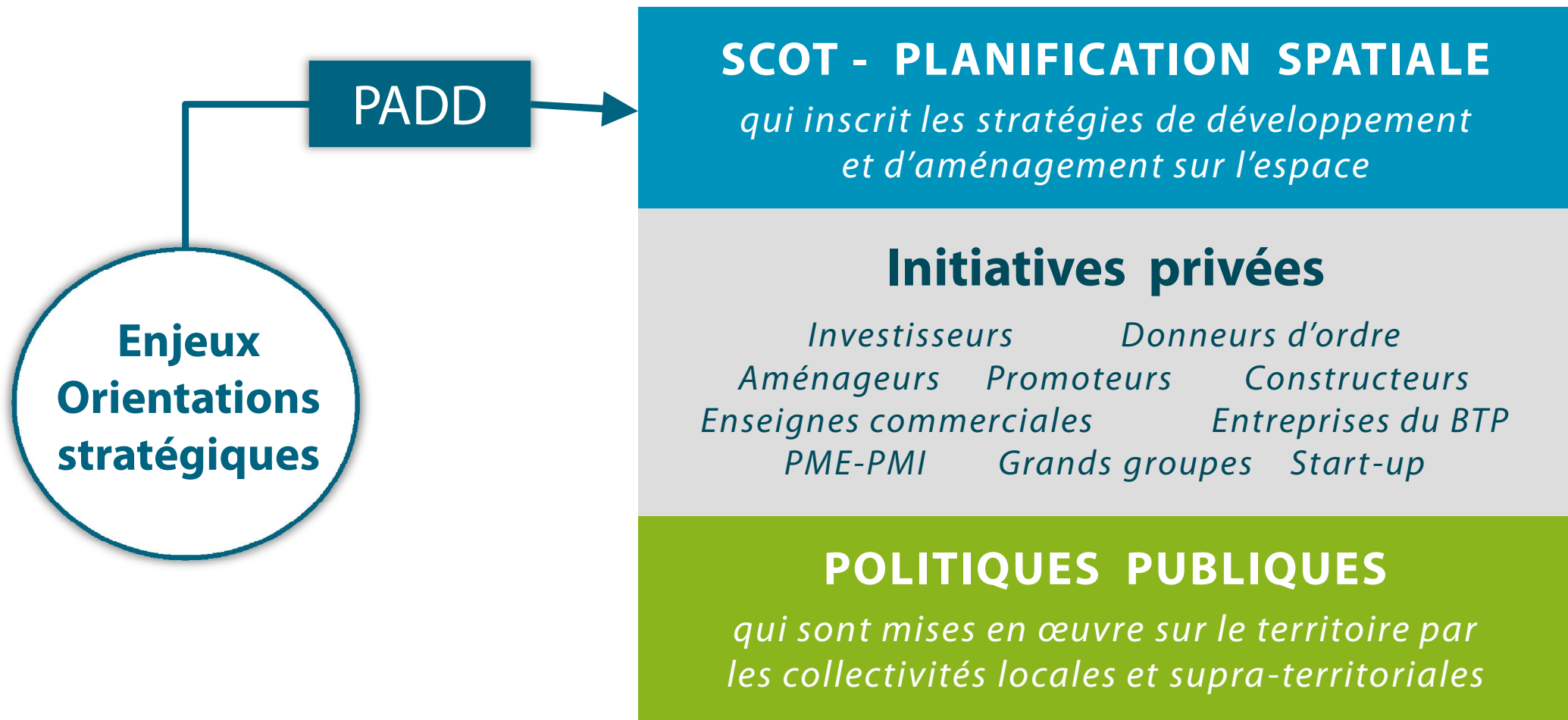
# PADD - PROJET D'AMÉNAGEMENT ET DE DÉVELOPPEMENT DURABLES

**Révision du SCoT des Vosges Centrales**  
Forum de concertation du 26 octobre 2015

**aduan**  
AGENCE DE DÉVELOPPEMENT  
ET D'URBANISME DE L'AIRE  
URBAINE NANCÉENNE

**SCOT**  
Schéma de Cohérence Territoriale  
SYNDICAT MIXTE  
DU SCOT DES  
VOSGES CENTRALES

# Le PADD, un outil de la stratégie du territoire





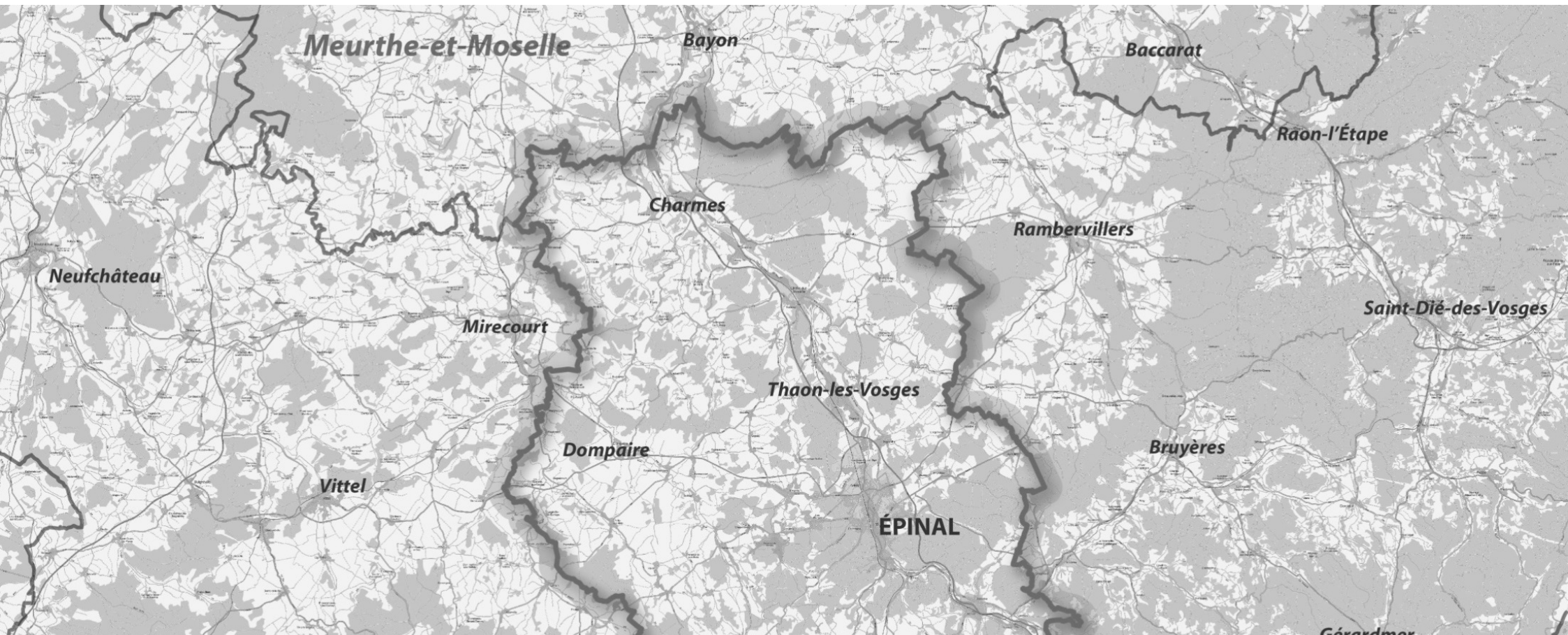
Enjeux du territoire

Orientations stratégiques

Objectifs chiffrés

*de maîtrise de la consommation foncière et de logements, en référence à des perspectives démographiques de l'Insee et d'emplois*

Scénario de développement spatial



# 1 – Le Portrait des Vosges Centrales



# Fiche d'identité



**1 400 KM<sup>2</sup>**

**1/4** du département des Vosges

**46 %** d'espaces agricoles

**44 %** d'espaces boisés (dont 65 % de feuillus)

**5 EPCI ET 125 COMMUNES**

dont la 1/2 a moins de 250 habitants

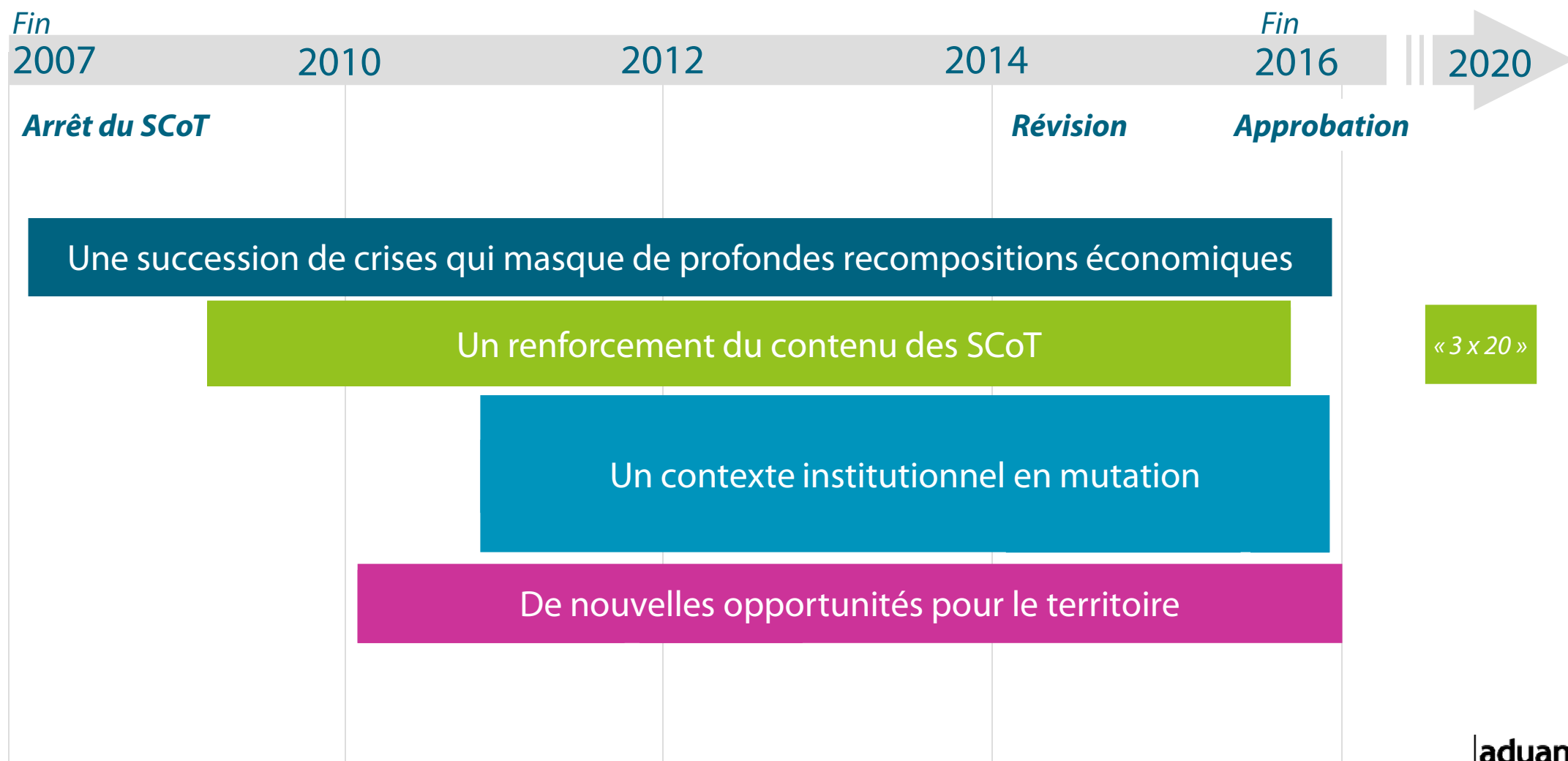
dont les 3/4 ont moins de 1 000 habitants

**120 000 HABITANTS**

dont les 2/3 dans l'agglomération d'Épinal  
+ 0,1 % par an depuis 1999

**50 000 EMPLOIS**

# Pourquoi un nouveau PADD ?



# Des tendances lourdes qui s'accélèrent

*et dont les impacts s'amplifient depuis 5 – 10 ans*

## 1. Une concurrence accrue entre les territoires



***Mondialisation***



***Métropolisation***  
***Périurbanisation***



***Nouveaux facteurs***  
***de compétitivité***



***Marketing***  
***territorial***

# Des tendances lourdes qui s'accélèrent

*et dont les impacts s'amplifient depuis 5 – 10 ans*

## 2. Des nouveaux modes de création de richesses



**Course à  
l'innovation**



**Robotique  
avancée**



**Économie  
collaborative**



**Révolution  
numérique**



**Économie  
de la donnée**



**Nouveaux besoins  
des entreprises**



# Des tendances lourdes qui s'accélèrent

*et dont les impacts s'amplifient depuis 5 – 10 ans*

## 3. La raréfaction des ressources



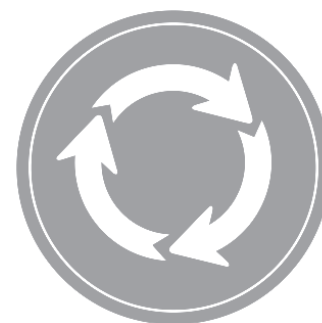
**Changement  
climatique**



**Recul de la  
biodiversité et  
de la fertilité  
des sols**



**Transition  
énergétique**



**Économie  
circulaire**



**Contraction  
des budgets  
publics**

# Des tendances lourdes qui s'accélèrent

*et dont les impacts s'amplifient depuis 5 – 10 ans*

## 4. Des modes de vie en mutation



***Vieillessement***



***Réseaux sociaux***



***Nouvelles attentes***



***Mutations de la famille***



***Fractures sociales***



***Individualisation et éclatement des besoins***



## POSITIONNEMENT

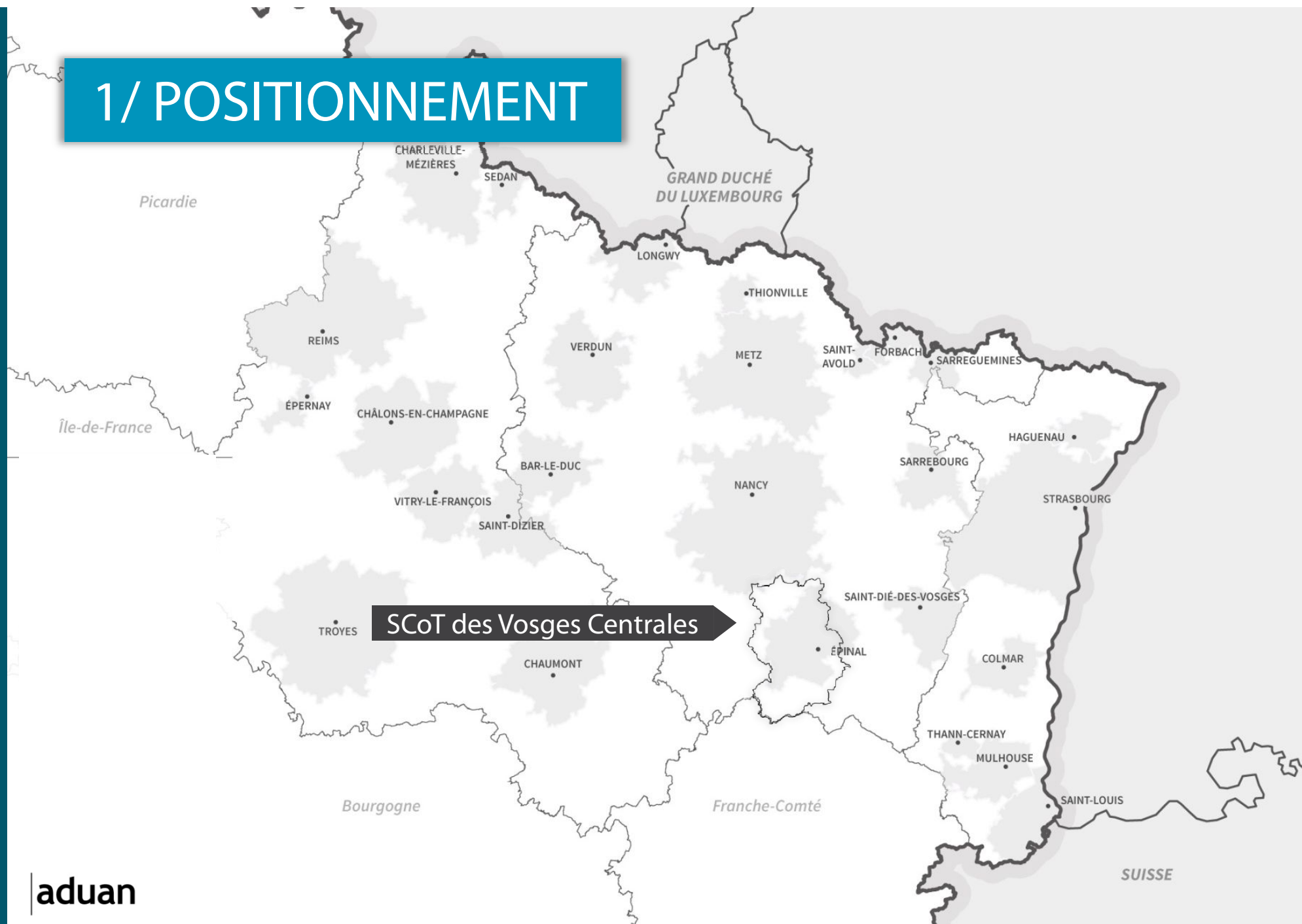
**Un territoire polarisé par une agglomération de taille moyenne**

## ORGANISATION SPATIALE

**Un territoire contrasté avec une armature territoriale originale autour du Sillon Mosellan**



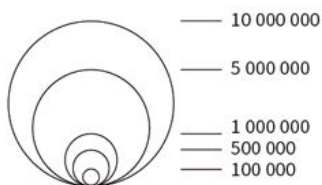
# 1/ POSITIONNEMENT



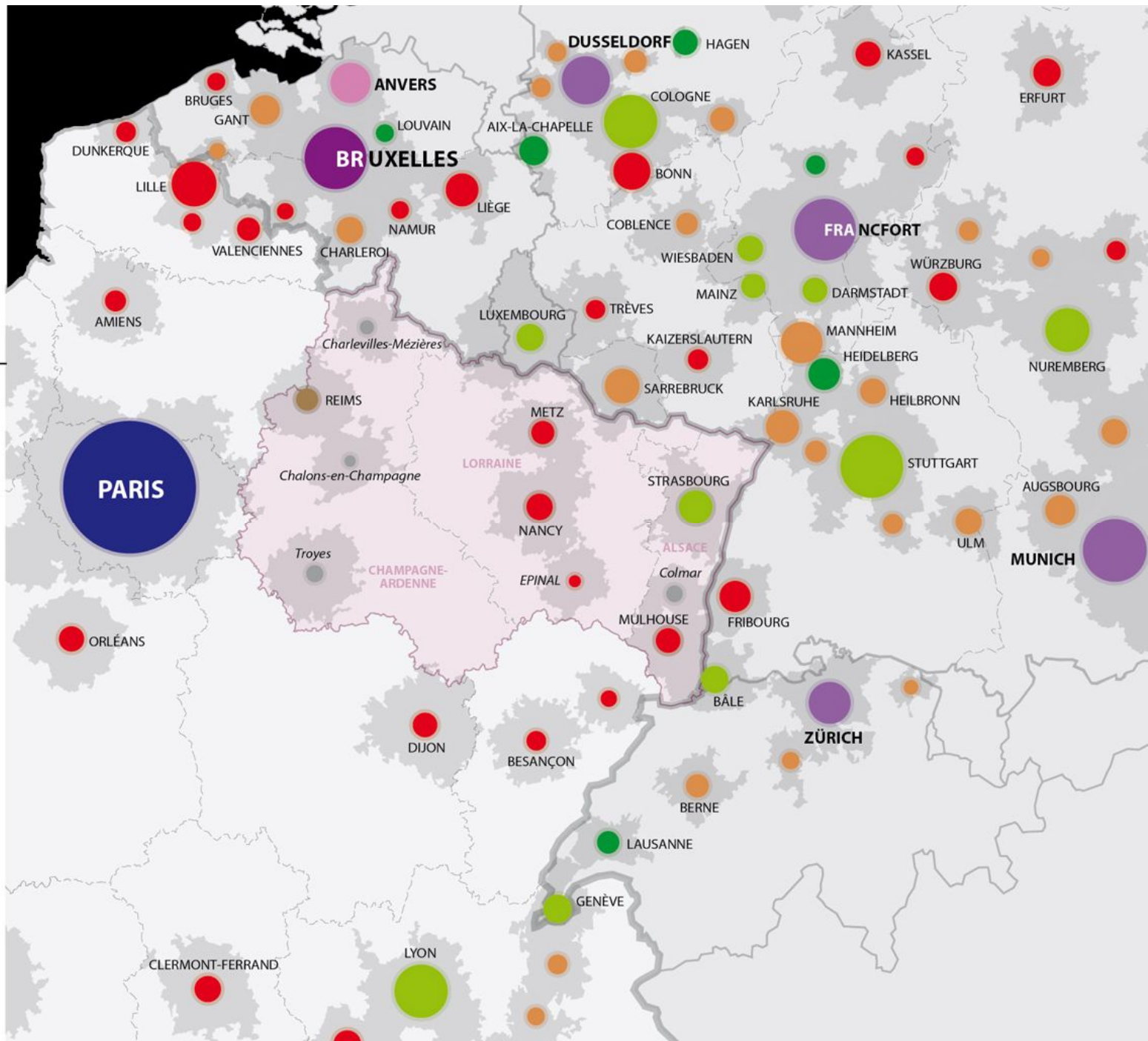
## TPOLOGIE DES AIRES URBAINES FONCTIONNELLES (AUF) EUROPÉENNES SELON LEUR POTENTIEL DE MÉTROPOLISATION

- Métropole majeure de rang mondial
- Métropole capitale européenne
- Métropole de niveau européen
- Métropole portuaire
- AUF à dominante affaires
- AUF à dominante université
- AUF diversifiées à dominante industrielle
- AUF diversifiées à dominante agricole
- AUF diversifiées à dominante services
- Autres AUF au sein de la future région

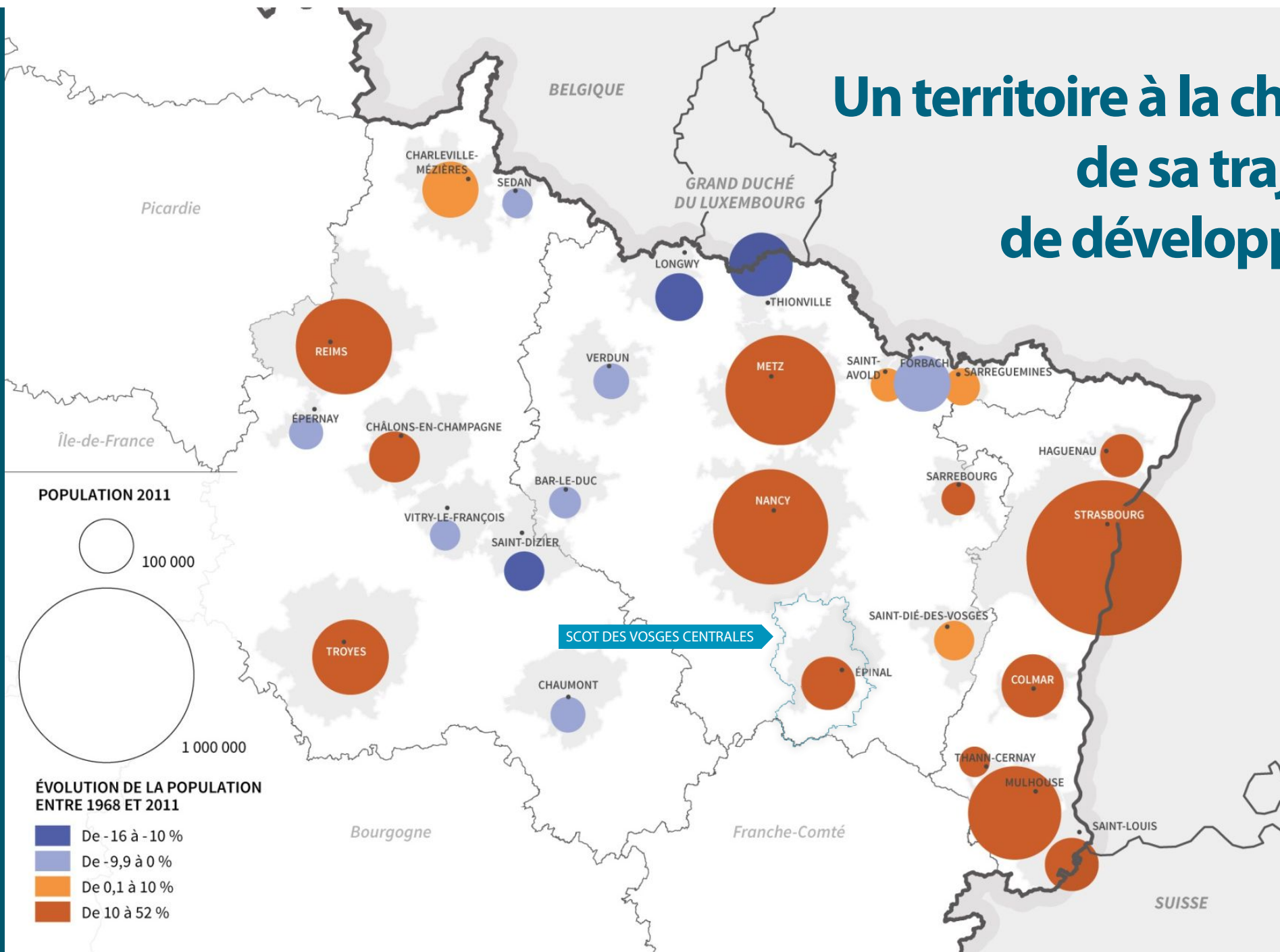
Poids de population de l'aire urbaine fonctionnelle



sources : Eurostat 2011, DATAR 2012 - Analyse comparée des 357 AUF de plus de 200 000 habitants en 2006



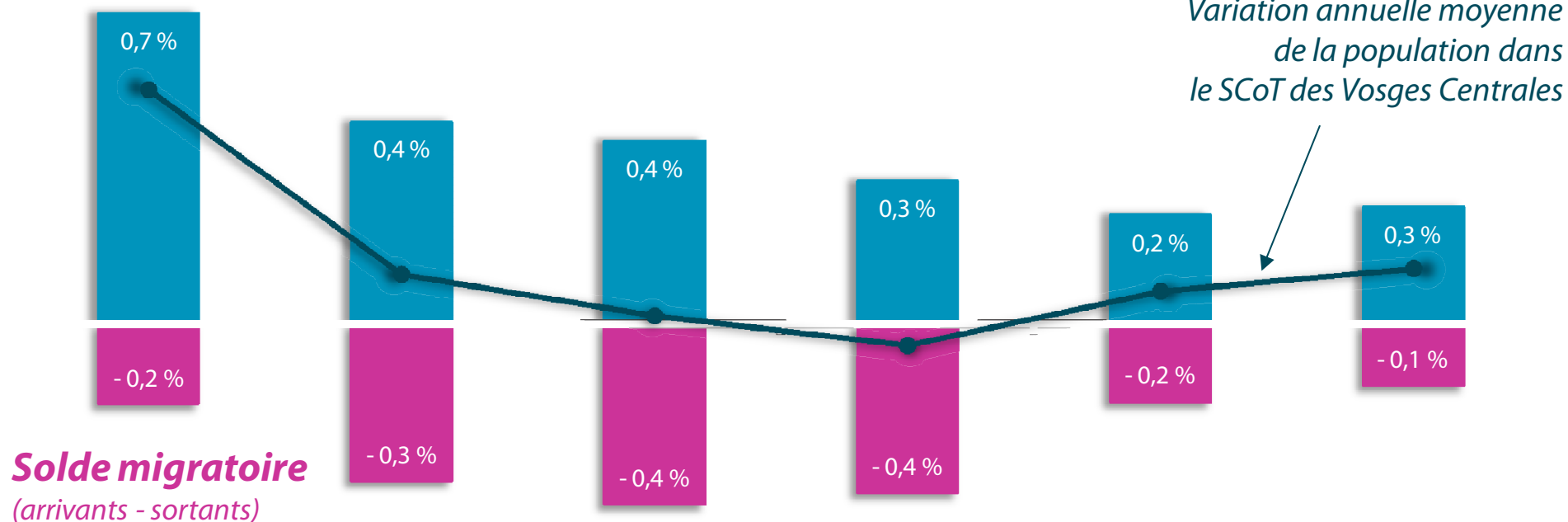
# Un territoire à la charnière de sa trajectoire de développement



# Un redressement du solde migratoire depuis les années 2000

## Solde naturel

(naissances - décès)



1968 à 1975

1975 à 1982

1982 à 1990

1990 à 1999

1999 à 2007

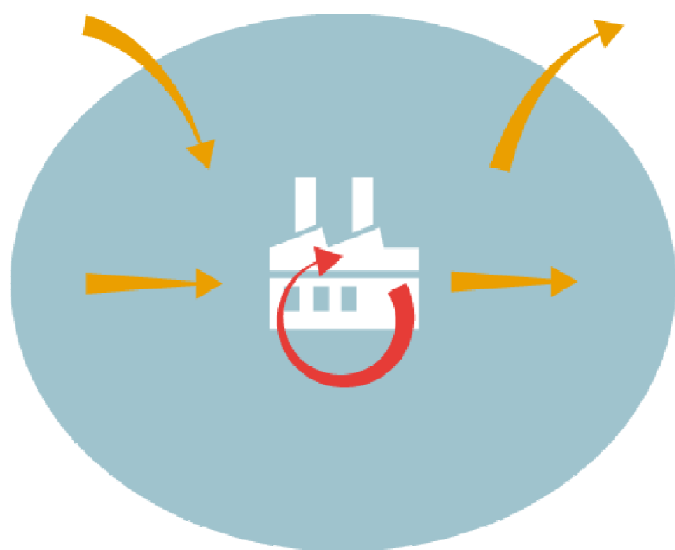
2007 à 2012

ÉVOLUTION DES SOLDES NATURELS ET MIGRATOIRES DANS LE SCOT DES VOSGES CENTRALES / Source : Insee, RP 2012

# Les 3 types d'économie

## Économie productive

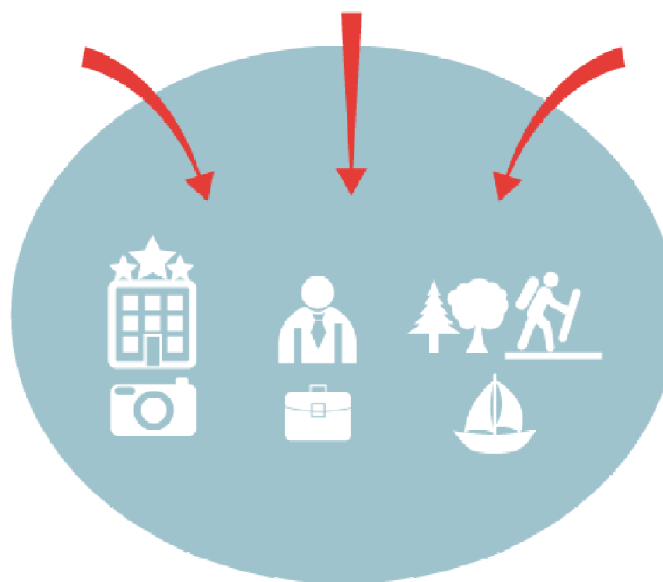
(non présenteielle)



Industries manufacturières  
Services aux entreprises  
extérieures au territoire

## Économie touristique

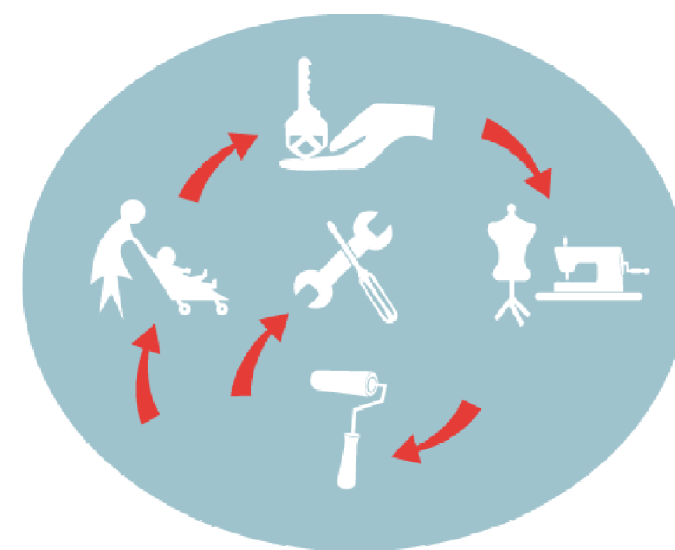
(présentielle)



Tourisme d'affaires  
Tourismes culturel et vert  
Loisirs

## Économie de proximité

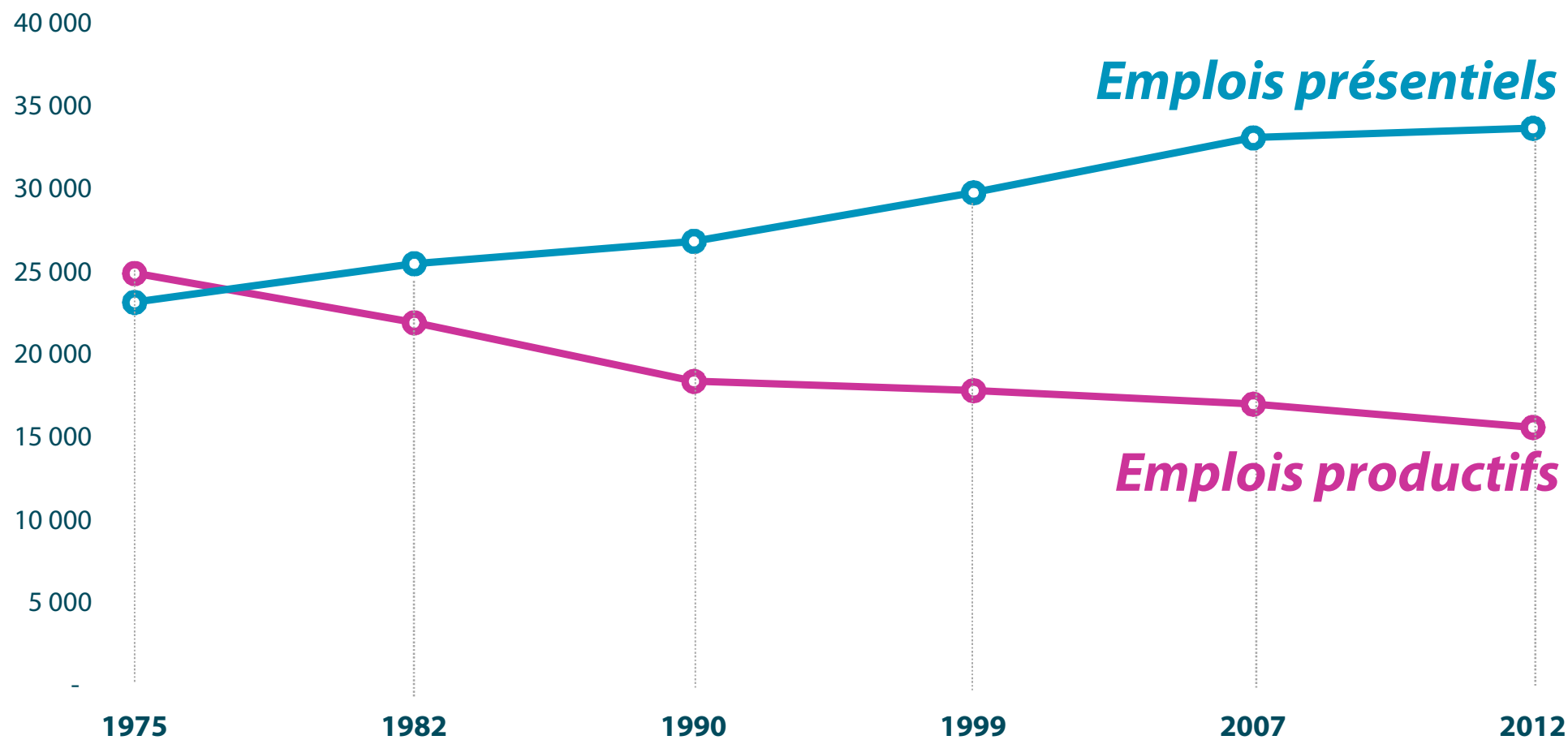
(présentielle)



Commerce  
Artisanat  
Services aux ménages

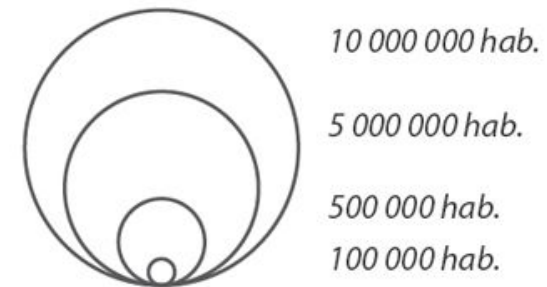
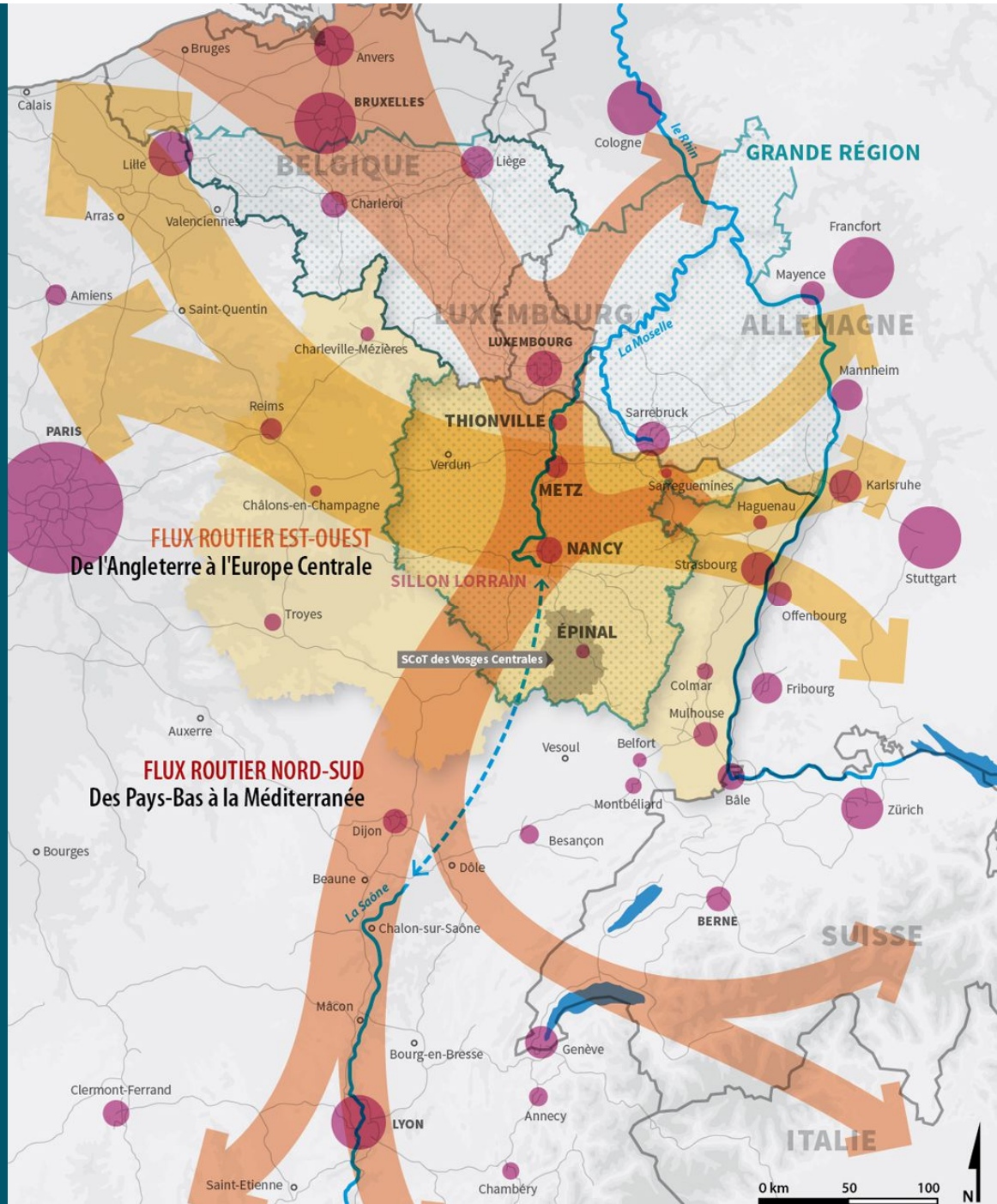


# Un rôle d'amortisseur de l'économie présenteielle qui maintient l'emploi, mais qui tend à s'essouffler



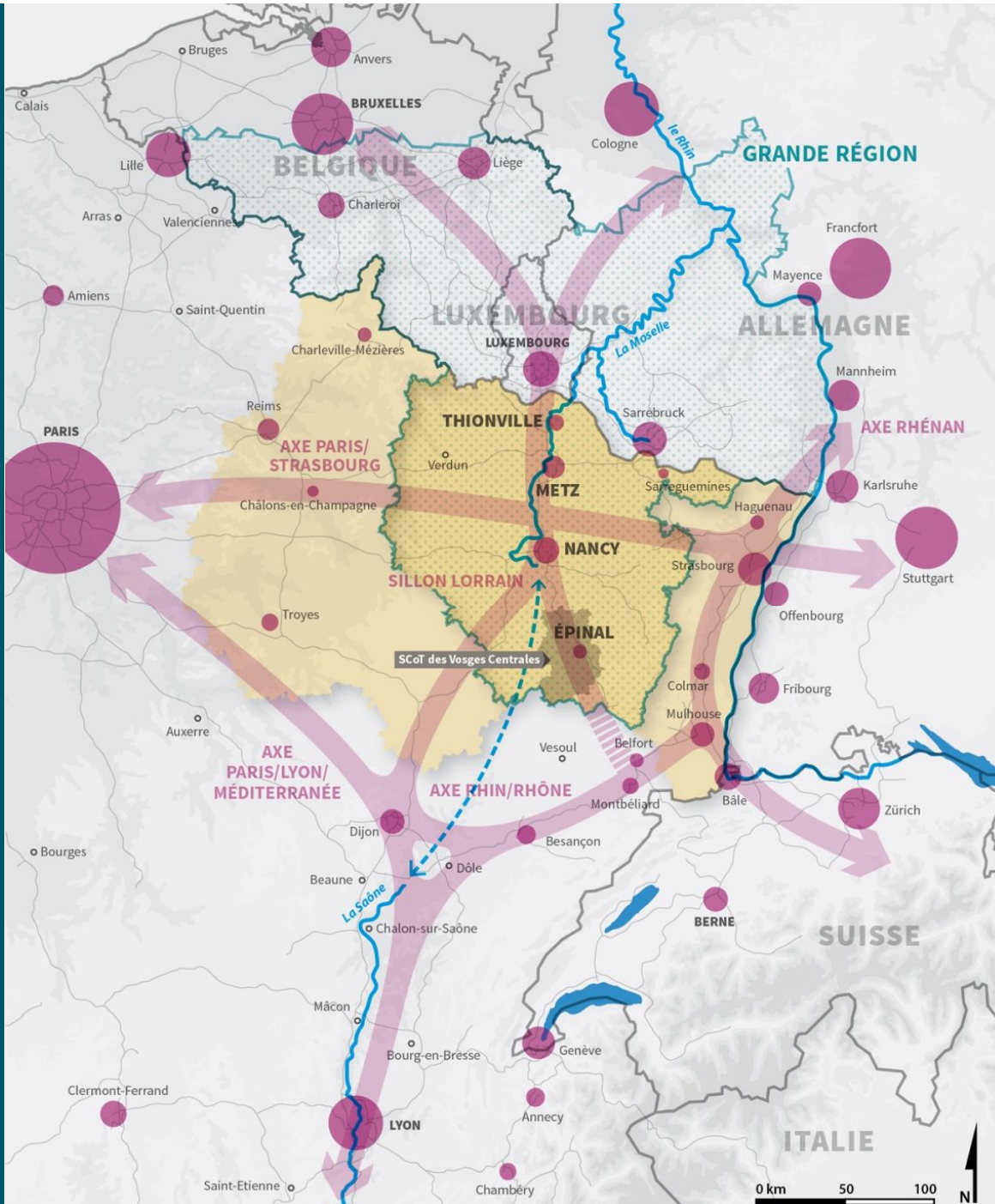
ÉVOLUTION DES EMPLOIS DE LA SPHÈRE PRODUCTIVE ET PRÉSENTIELLE DANS LES VOSGES CENTRALES / Source : Insee, RP







# Les euro-corridors européens

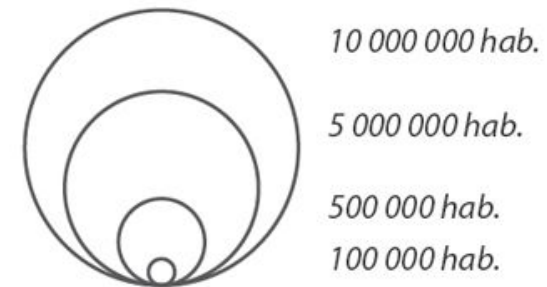


**DÉFINITION :** Un euro-corridor est un couloir de mobilité stratégique par où transite une part importante des flux d'échanges. Ils sont définis par l'Union Européenne, dans le cadre du Schéma de développement de l'espace communautaire (SDEC).

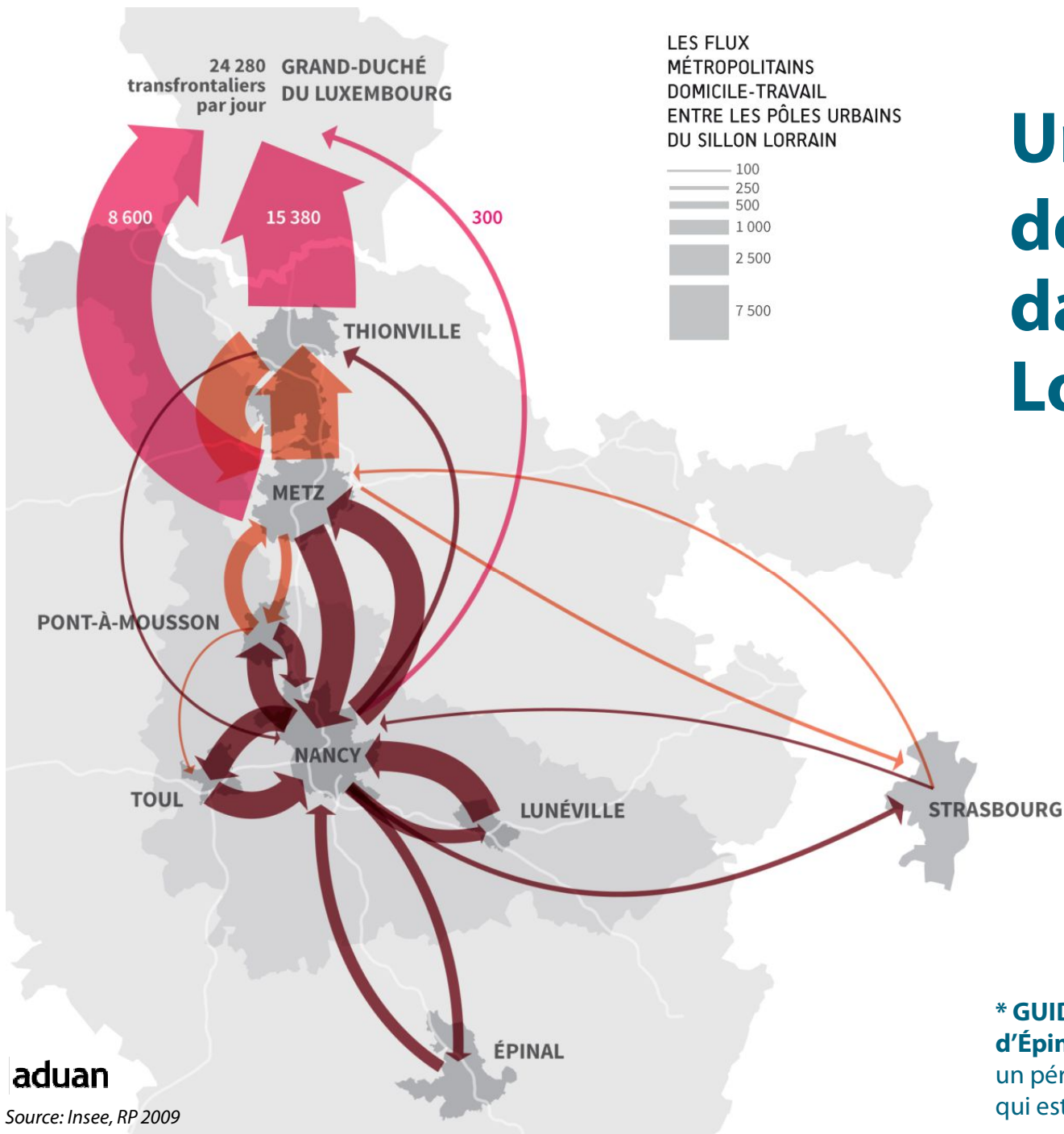
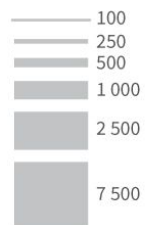
# Une faiblesse des débouchés vers Belfort



-  Axe / sillon structurant
-  Région Alsace Champagne-Ardenne-Lorraine
-  Grande Région
-  Canal à grand gabarit
-  Laison Saône-Moselle
-  Autoroutes/voies rapides
-  Poids de population des principales AUF



LES FLUX  
MÉTROPOLITAINS  
DOMICILE-TRAVAIL  
ENTRE LES PÔLES URBAINS  
DU SILLON LORRAIN



# Une dynamique de métropolisation dans le cadre du Sillon Lorrain

600 SPINALIENS \*  
se rendent à Nancy chaque jour

570 NANCÉIENS \*  
se déplacent à Épinal chaque jour

\* **GUIDE DE LECTURE** - Il s'agit des habitants de l'unité urbaine d'Épinal et de Nancy (tâche en gris foncé). L'unité urbaine est un périmètre de l'Insee qui repose sur la continuité de l'habitat et qui est utilisé pour faciliter les comparaisons entre territoires.



## DES ATOUS À FAIRE VALOIR

### Des filières d'excellence l'imagerie numérique

UN SAVOIR FAIRE IDENTITAIRE  
ancien et reconnu du territoire

UN ÉCOSYSTÈME  
PROMETTEUR Vosges Télévision-  
Images Plus, l'Ecole Supérieure d'Art  
de Lorraine, Spinal'Image, Super-  
mouche Production, EveaCom ou  
Xilopix...

LA DÉMARCHE LOR'n'TECH  
labellisée French Tech en 2015

Tête de réseau du PÔLE IMAGE  
& NUMERIQUE DE LORRAINE



Pôle Image & Numérique - Maison romaine d'Epinal



Centre d'affaires CCI 88

## DES ATOUS À FAIRE VALOIR

**Des filières d'excellence**  
fibres-bois-écoconstruction



*Défi du Bois*



*Campus Fibres*



*Antonio Pizzi, enseignant chercheur  
d'envergure internationale*

LA VALLÉE EUROPÉENNE  
DES MATÉRIAUX

UN PÔLE BOIS INNOVATION  
COMPLET: ENSTIB, CRITT Bois,  
Pôle de compétitivités Fibres,  
Norske Skog (NSG)...

LA MARQUE « TERRES DE  
HÊTRE » développée par le Pays  
d'Épinal Cœur des Vosges



"TERRES DE HÊTRE" :  
UNE NOUVELLE MARQUE  
FRANÇAISE POUR LE BOIS



*Groupe scolaire d'Hadoi (prix LQE 2015)*

Fives Cryo



© Thierry Bouët

Norske Skog



## DES ATOUS À FAIRE VALOIR

### Un tissu industriel à rayonnement international et innovant



Trane



**FIVES CRYO** (spécialiste des équipements cryogéniques haute pression), **HONEYWELL GARRETT** (le spécialiste des moteurs turbos diesel), **MICHELIN**, **MUNKSJÖ ARCHES** (leader mondial de la fabrication de papiers d'art), **NETSLÉ ARCHES** (170 ans de savoir faire dans la nutrition infantile), **NORSKE SKOG** (2e producteur mondial de papier pour les magazines et les journaux), **PAVATEX** (un des leaders mondiaux des panneaux bois isolants), **TRANE** (spécialiste des systèmes de refroidissement)...



## L'excellence énergétique pour ambition

LE TERRITOIRE DE TOUTES LES ÉNERGIES : un important potentiel de production d'énergie renouvelables et de récupération (EnRR)

LA GREEN VALLEY cluster d'entreprises et éco-park lauréat du Grand Prix de l'économie circulaire au Salon Pollutec 2014

TERRITOIRE À ÉNERGIE POSITIVE : 6 territoires du SCoT labellisés TEPCV (dont 3 en devenir) + 1 Contrat local de transition énergétique (Pays)



Nouvelle centrale de coaénération bois à Epinal (juin 2015)



### LA PAPETERIE VISE L'EXCELLENCE ÉNERGÉTIQUE



Munksjö Arches est la première usine lorraine à avoir reçu la certification ISO 50 001 dont l'objectif est de faire un meilleur usage de l'énergie.

20/03/2013 à 05:00, actualisé à 01:05



☆☆☆☆ Vu 1000 fois

### TERRITOIRE À ÉNERGIE POSITIVE POUR LA CROISSANCE VERTE

MINISTÈRE DE L'ÉCOLOGIE, DU DÉVELOPPEMENT DURABLE ET DE L'ÉNERGIE



## DES ATOUS À FAIRE VALOIR

**Une identité touristique forte autour du bien-être et de la qualité de vie**

**BAINS-LES-BAINS** : 2<sup>e</sup> station thermale la plus fréquentée en Lorraine (4 600 curistes par an)

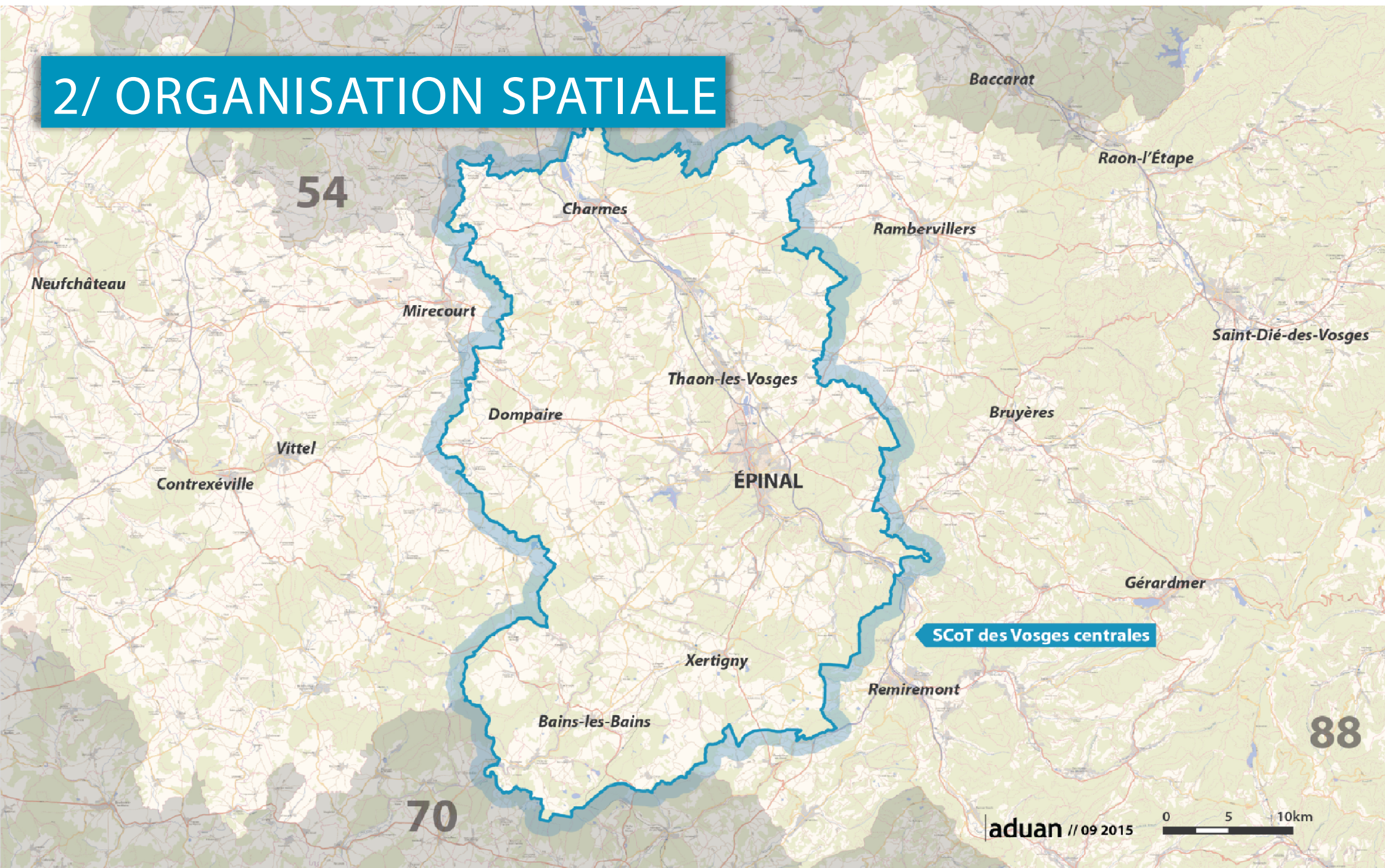
**LE PATRIMOINE URBAIN, MILITAIRE ET HISTORIQUE** : le Pays d'Art et d'Histoire du Cœur des Vosges, les forts autour d'Épinal

**LA MONTAGNE À PROXIMITÉ** et de 3 parcs naturels régionaux

**LE TOURISME DE CONGRÈS** : le palais des congrès à Épinal



## 2/ ORGANISATION SPATIALE



Épinal



Thaon-les-Vosges



# Un territoire pluriel *entre urbanité et ruralité*

Girancourt



Evaux et Ménil



Épinal



Sud d'Épinal

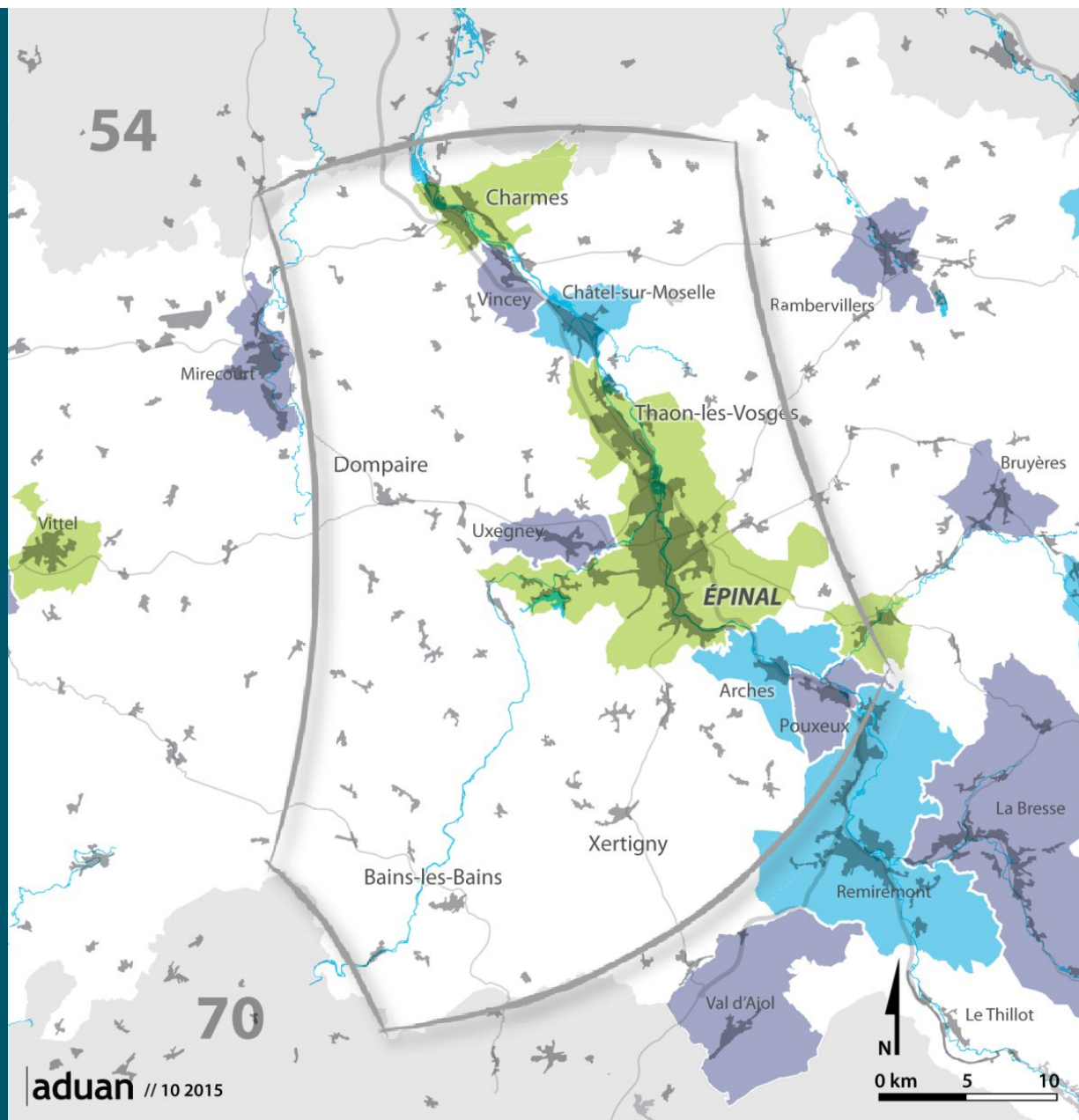


Dompaire



Charmes





# Une armature territoriale originale, fruit de l'histoire industrielle et urbaine des Vosges Centrales

## LE SILLON MOSELLAN

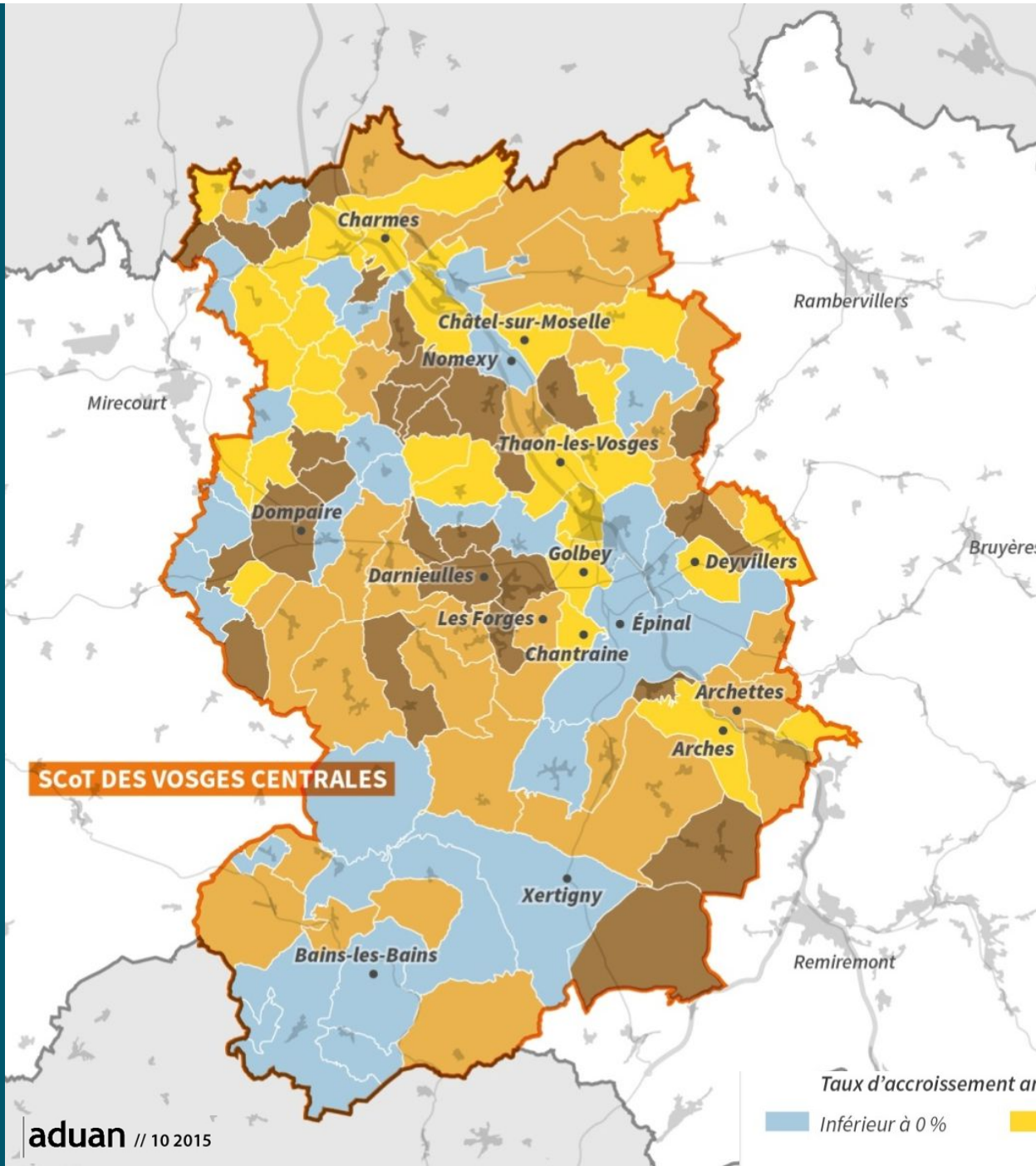
un axe de développement historique et structurant avec 90 % des emplois, des activités et des commerces, et 69 % de la population totale du SCoT

## XERTIGNY ET BAINS-LES-BAINS

2 bourgs anciens jouant un rôle d'organisation incontournable de la Vôge

**LES UNITÉS URBAINES DES VOSGES CENTRALES** : La notion d'unité urbaine repose sur la continuité de l'habitat. Pas de coupure de plus de 200 mètres entre deux constructions et au moins 2 000 habitants. Chaque commune de l'unité urbaine doit posséder plus de la moitié de sa population dans cette zone bâtie

# Les mutations et dynamiques de l'armature territoriale



**Épinal** : - 3 400 habitants en 13 ans (1999-2012), soit - 9,5 %

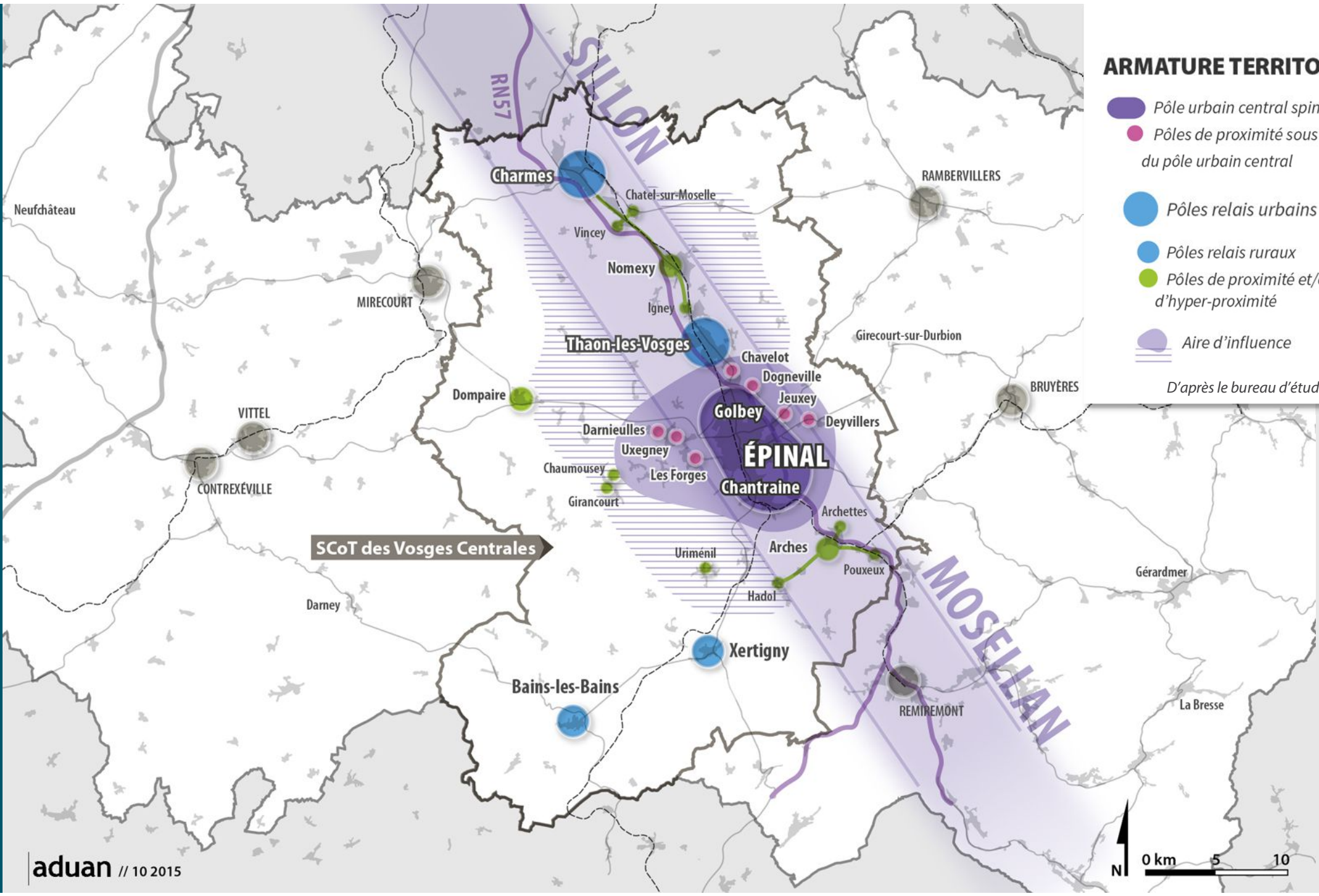
**Charmes** : - 0,2 %

**Xertigny** : - 2,3 %

**Bains-les-Bains** : -14,7 %

**Thaon-les-Vosges** : + 1,5 %

**Dompain** : + 22,4 %



## ARMATURE TERRITORIALE

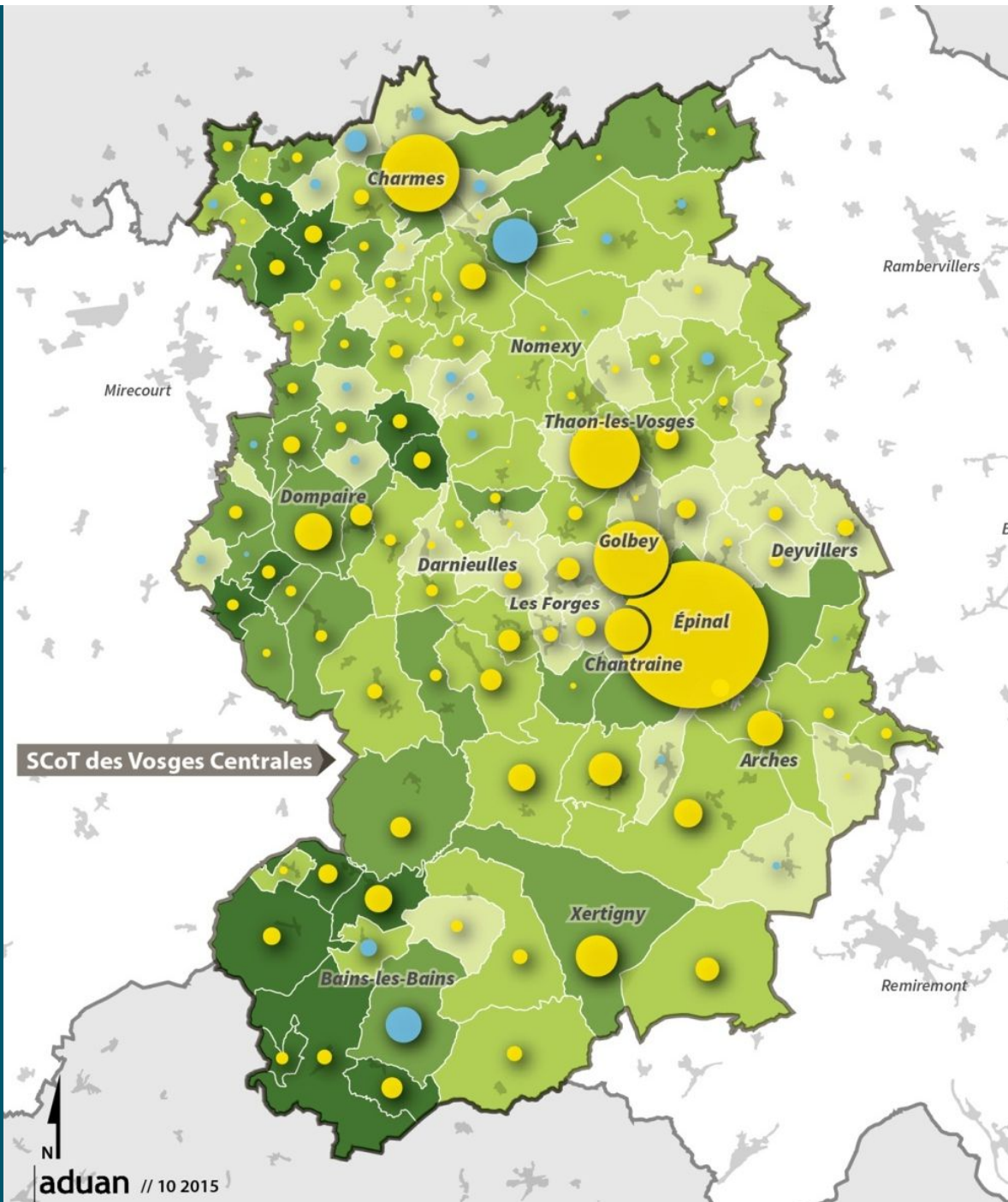
- Pôle urbain central spinalien
- Pôles de proximité sous l'influence du pôle urbain central
- Pôles relais urbains
- Pôles relais ruraux
- Pôles de proximité et/ou d'hyper-proximité
- Aire d'influence

*D'après le bureau d'études Inddigo*



# Hausse de la vacance

+ 40 % entre 1999 et 2012



## Taux de vacance en 2012



## Évolution nette du nombre de logements vacants de 1999 à 2012



Filature et tissage Boussac à Portieux-Vincey



Teinturerie-centrale thermique à Nomexy



Blanchisserie et Teinturerie de Thaon (BTT)



Tréfileries Conflandey à Hadol/Xertigny



Filature de Charmes

# Un potentiel important de friches industrielles et urbaines

**200 ha de friches**

**48 sites**, dont 20 sites d'intérêt SCoT (soit 150 ha)

**5 sites prioritaires**

présentant un potentiel de développement urbain remarquable





Portieux



Étang de la comtesse



Vaxoncourt



Viaduc de Xertigny



Forêt d'Épinal

# Une pression urbaine

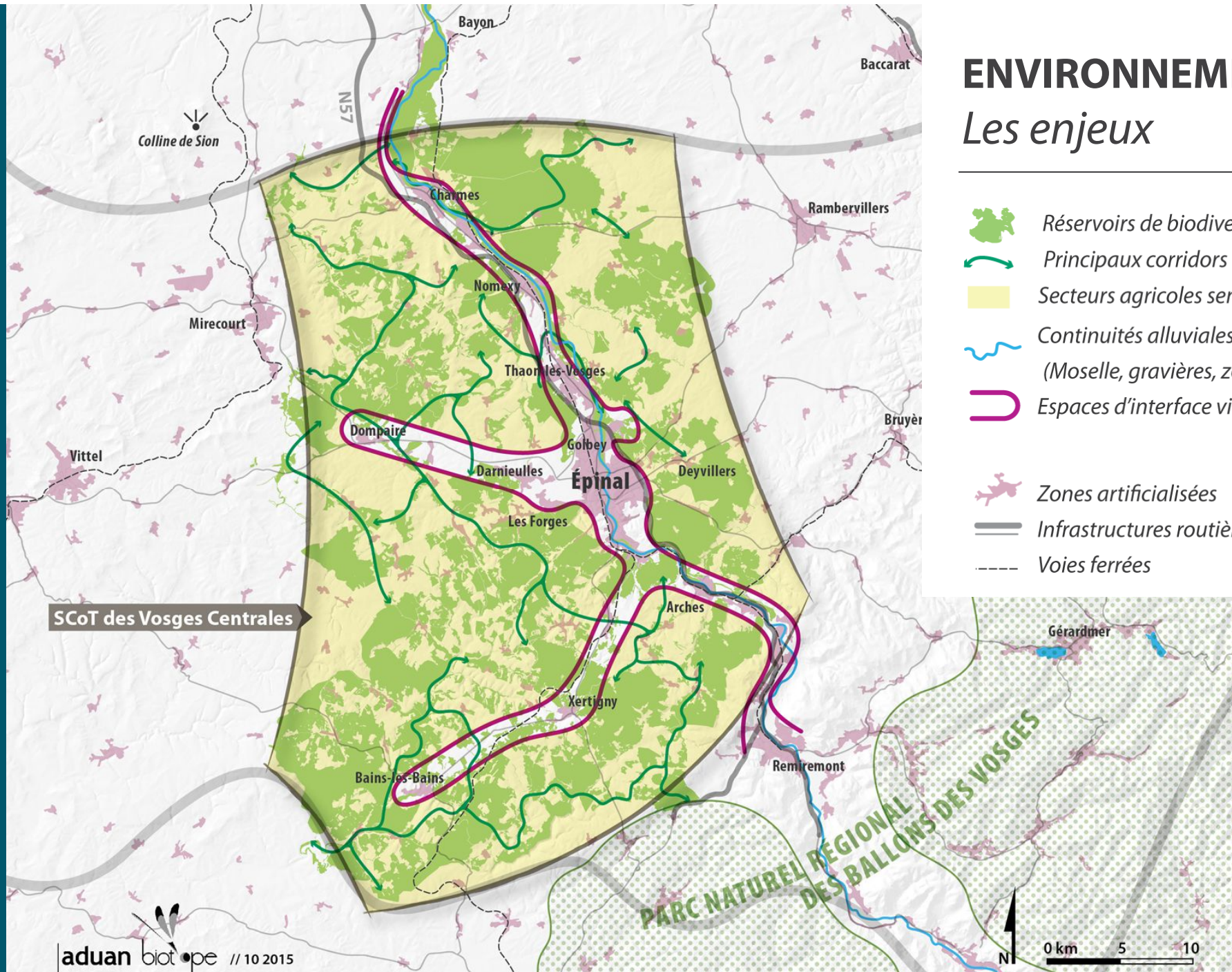
*sur les espaces agricoles,  
forestiers et environnementaux*

**552 ha agricoles perdus**  
entre mi-2001 et mi-2014  
sous l'effet de l'artificialisation

**19 % des ZAE du SCoT**  
recoupent des continuités  
écologiques

# ENVIRONNEMENT NATUREL

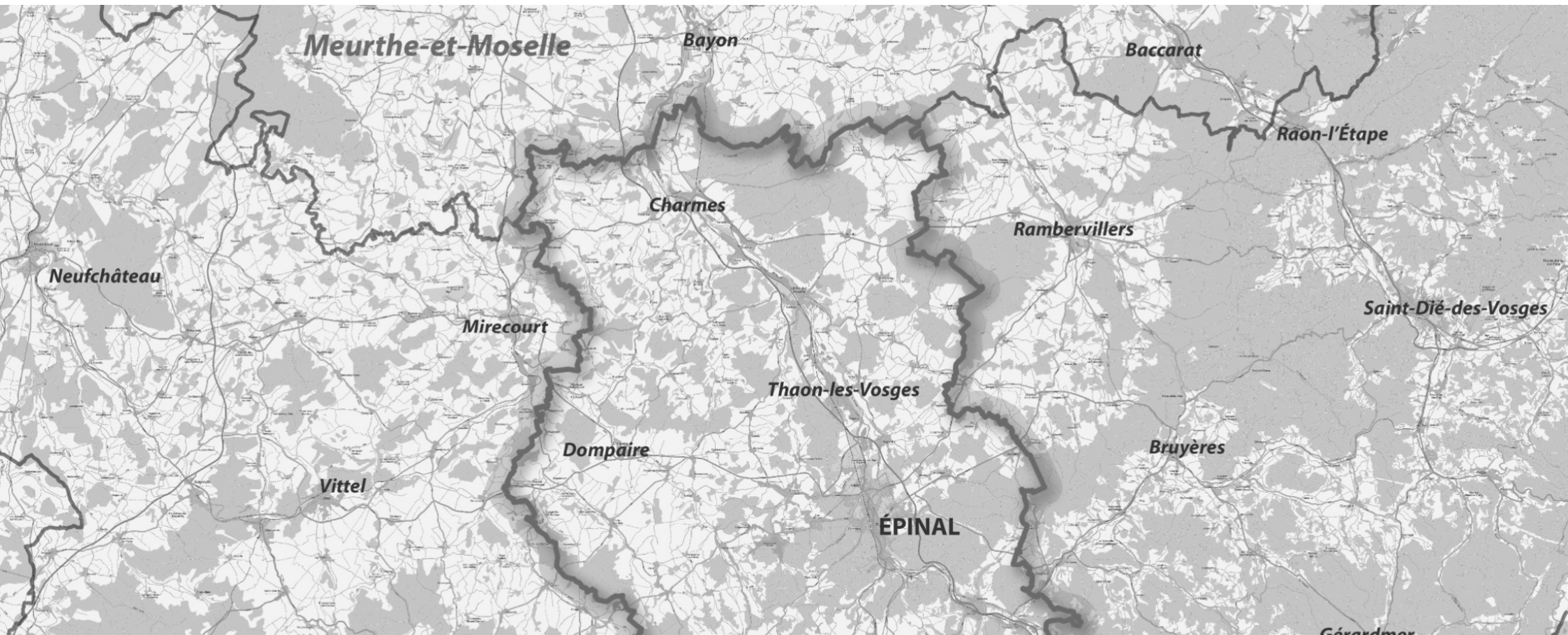
## Les enjeux



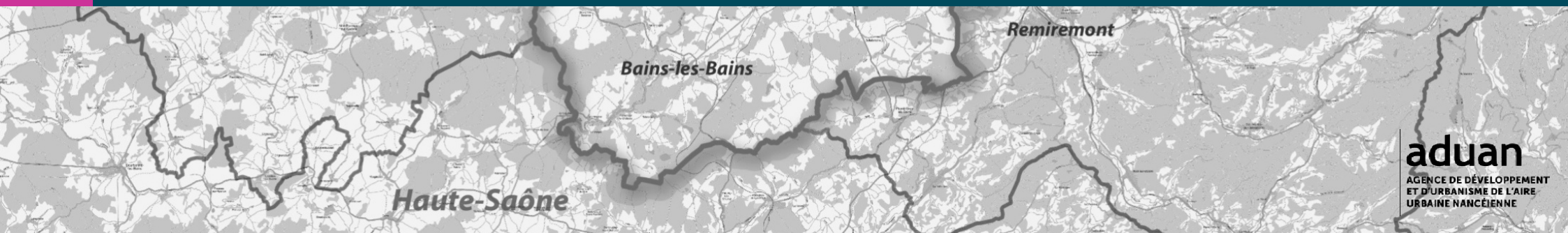
- Réservoirs de biodiversité d'intérêt régional et SCoT
- Principaux corridors écologiques d'intérêt régional
- Secteurs agricoles sensibles
- Continuités alluviales à sensibles (Moselle, gravières, zones humides...)
- Espaces d'interface ville-nature
- Zones artificialisées
- Infrastructures routières
- Voies ferrées

SCoT des Vosges Centrales

PARC NATUREL RÉGIONAL  
DES BALLONS DES VOSGES



## 2 – Des enjeux aux orientations





Enjeux de territoire

**L'attractivité**

comme enjeu phare

Orientations stratégiques

**3 orientations**

dont le contenu est à définir

Objectifs chiffrés

**Projections démographiques**

Scénario de développement

**« Dans l'axe du Sillon Mosellan »**

# ENJEU

L'attractivité  
comme enjeu

EXCELLENCE

**Filières économiques**

**Écosystème de formation et  
de recherche**

**Tourisme**

**Qualité de l'aménagement  
du territoire**

**Territoire à énergie positive**

COHÉRENCE

**Planification**

**Mise en cohérence des  
politiques publiques**

**Dialogue interterritorial**

**Articulation des initiatives  
publiques et privées**

**PLANIFICATIO  
N**

**POLITIQUES  
PUBLIQUES**

**PARTENARIATS**

# ENJEU

L'attractivité  
comme enjeu

EXCELLENCE

COHÉRENCE

ORIENTATIONS

1

*Le rayonnement  
et le positionnement  
des Vosges Centrales*

2

*La solidarité  
et la complémentarité  
entre les territoires du SCoT*

3

*La qualité  
de l'aménagement  
et du cadre de vie*

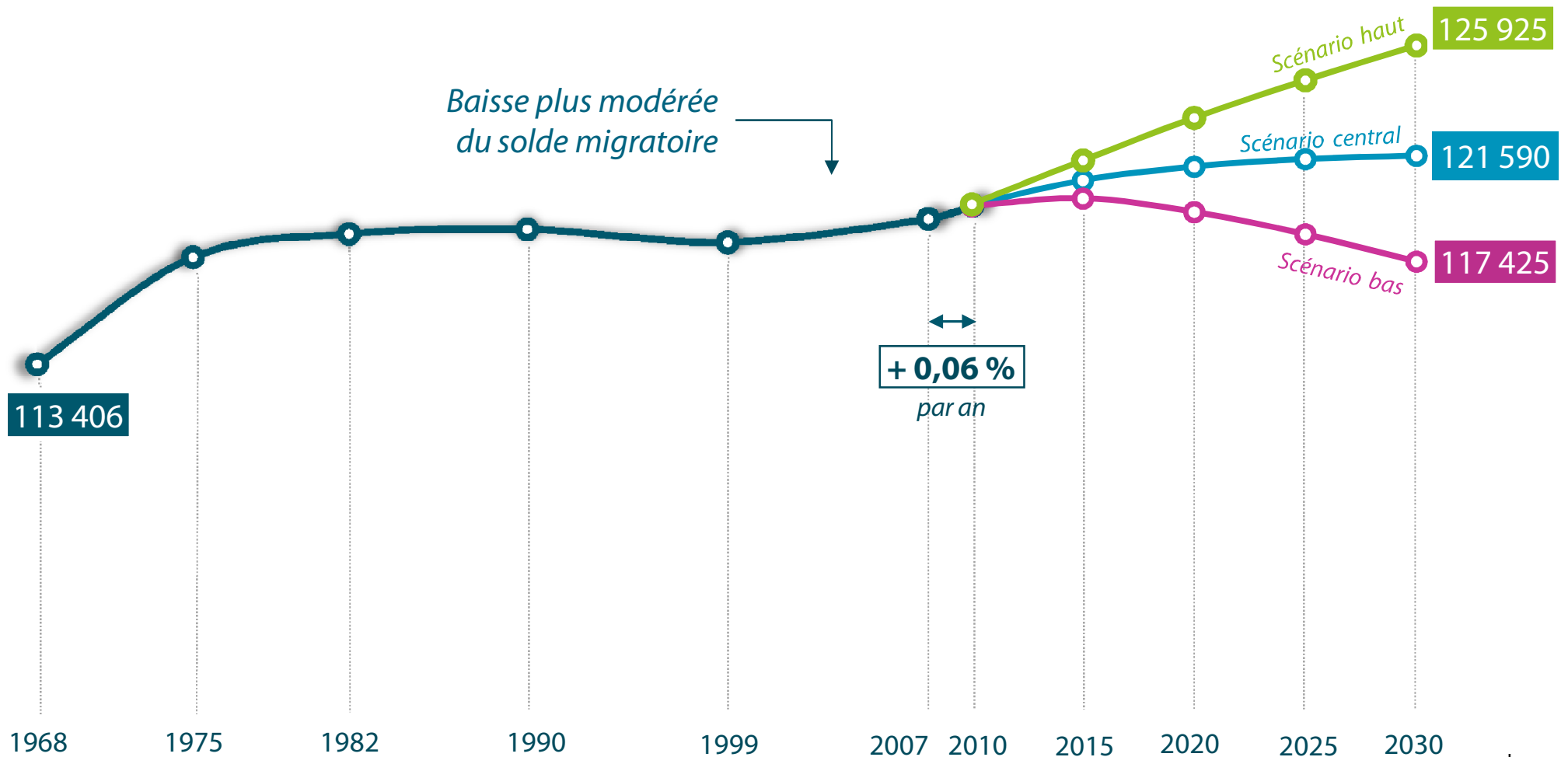
PLANIFICATION

POLITIQUES  
PUBLIQUES

PARTENARIATS

# OBJECTIFS CHIFFRÉS

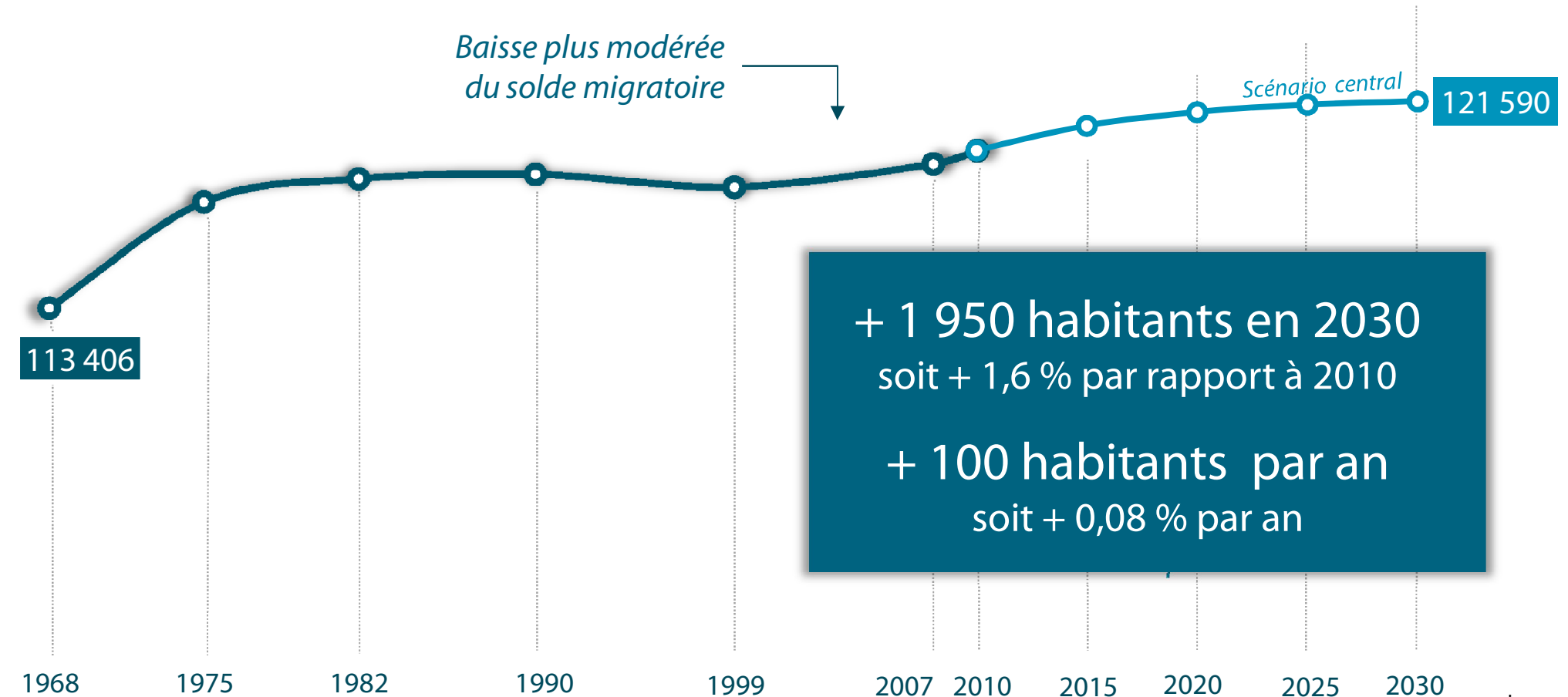
## Les projections démographiques de l'Insee



Source : Insee, modèle Omphale 2010, SCoT des Vosges Centrales

## OBJECTIFS CHIFFRÉS

# Les projections démographiques de l'Insee



Source : Insee, modèle Omphale 2010, SCoT des Vosges Centrales



## OBJECTIFS CHIFFRÉS

# Les projections démographiques de l'Insee

### EN 2030

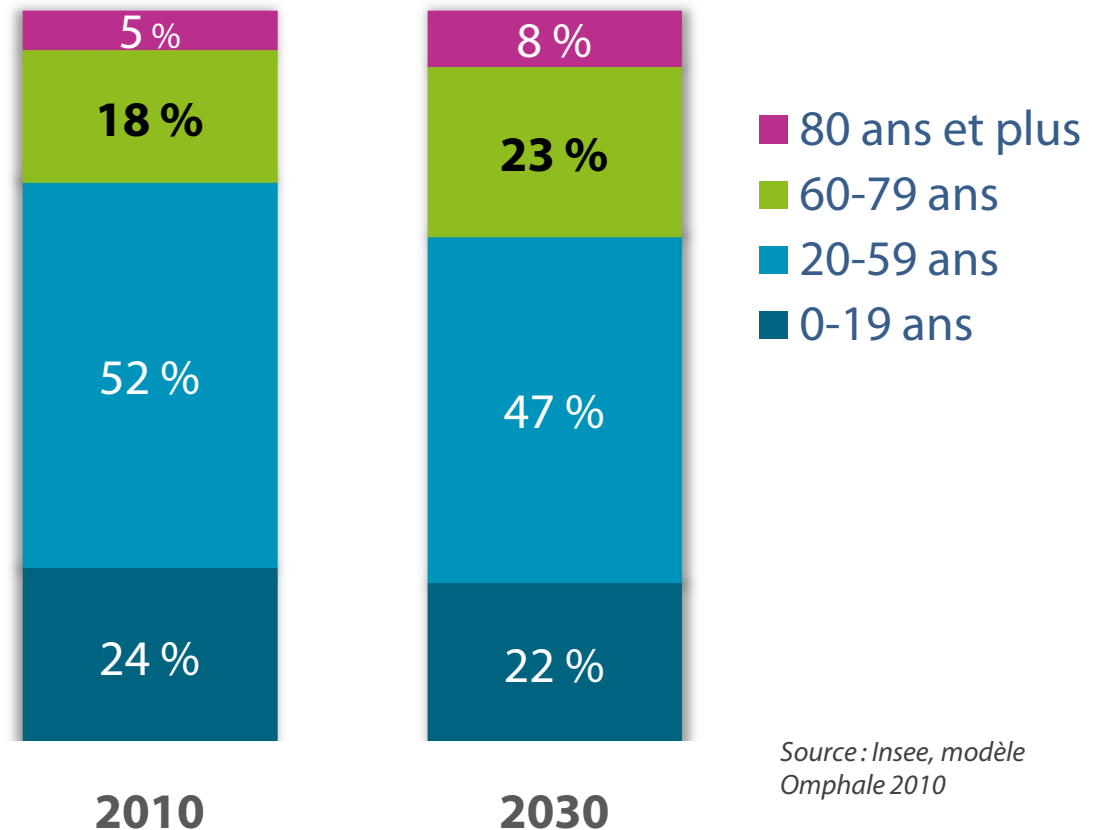
+ **40 %** de personnes seules

+ **46 %** des personnes âgées de plus de 80 ans

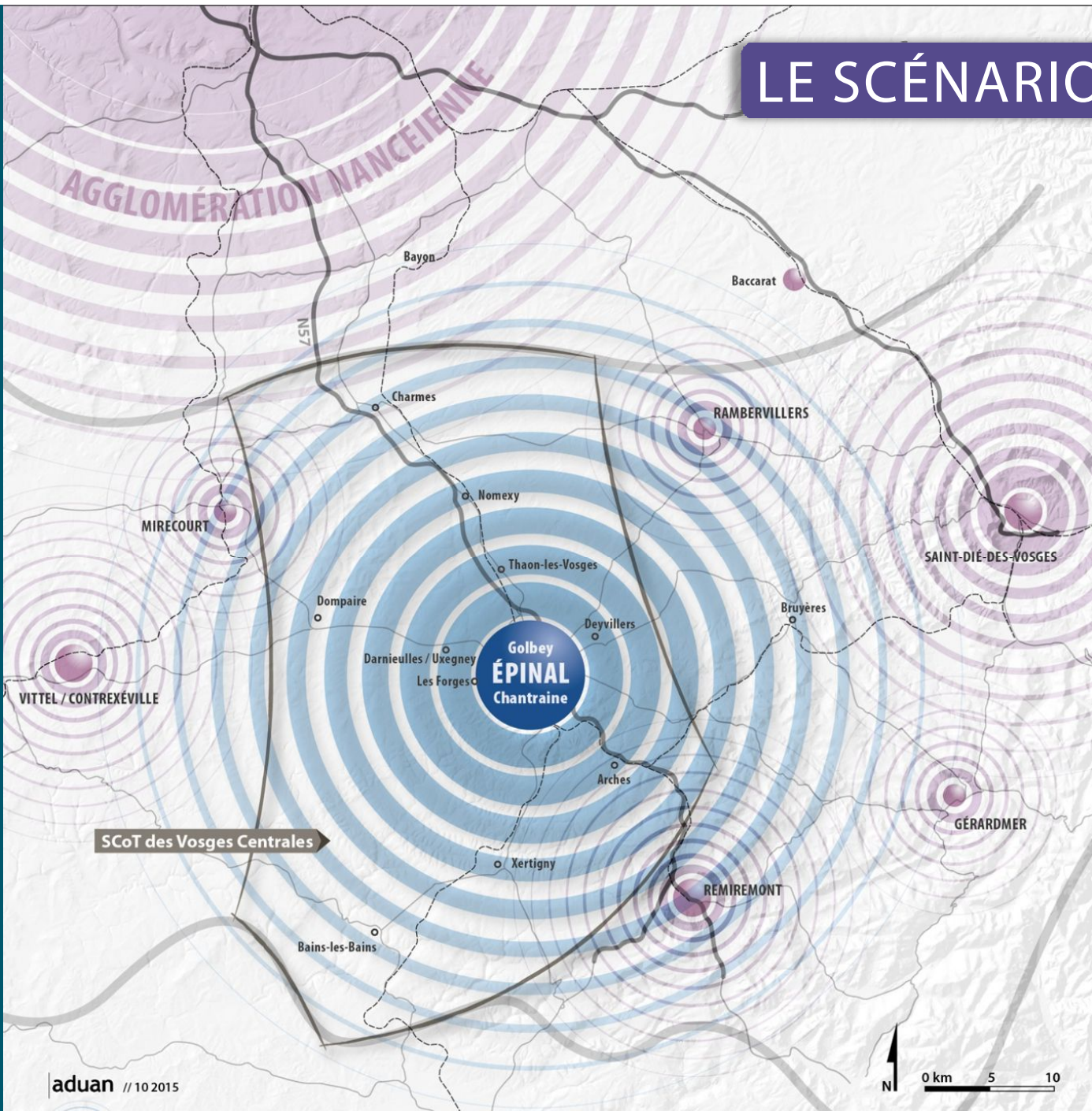
+ **31 %** de personnes âgées de 60 à 80 ans

**2,03 personnes par ménage** (contre 2,22 en 2010 et 2,11 en 2020)

RÉPARTITION DE LA POPULATION PAR CLASSE D'ÂGE DANS LE SCOT DES VOSGES CENTRALES

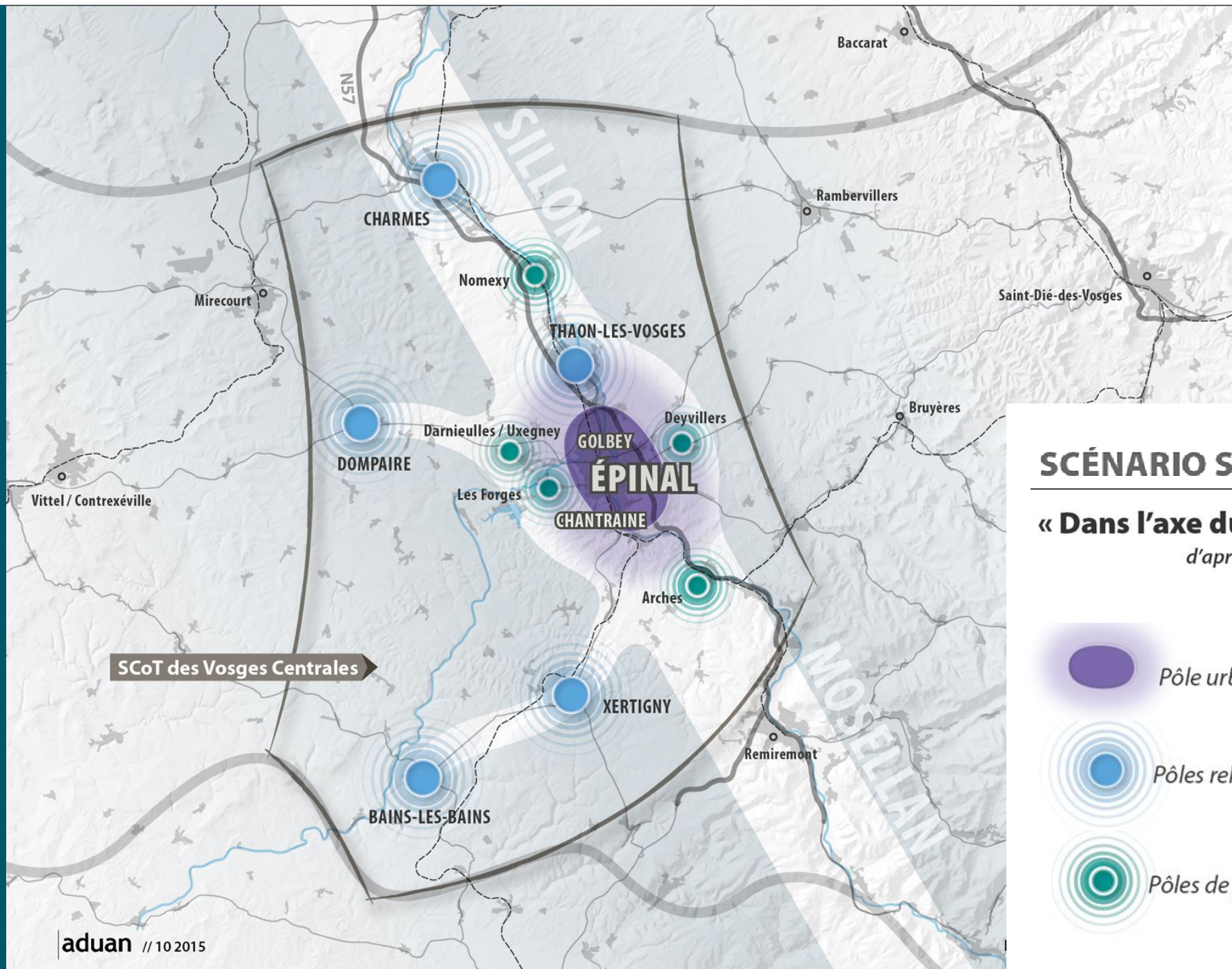


# LE SCÉNARIO DE DÉVELOPPEMENT



## L'ATTRACTIVITÉ

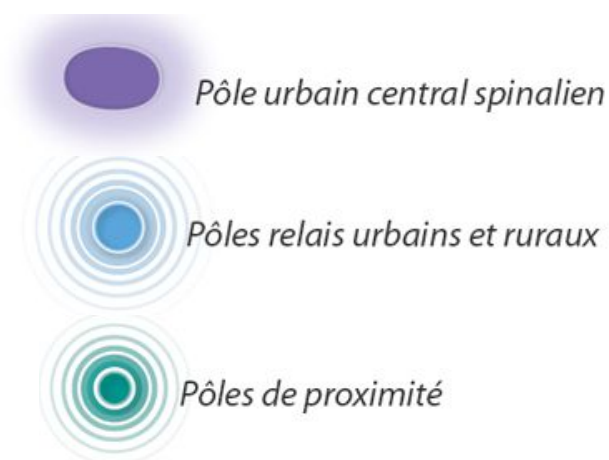
-  *Pôle urbain spinalien et son aire d'influence*
-  *Agglomérations limitrophes et leurs zones d'influence*

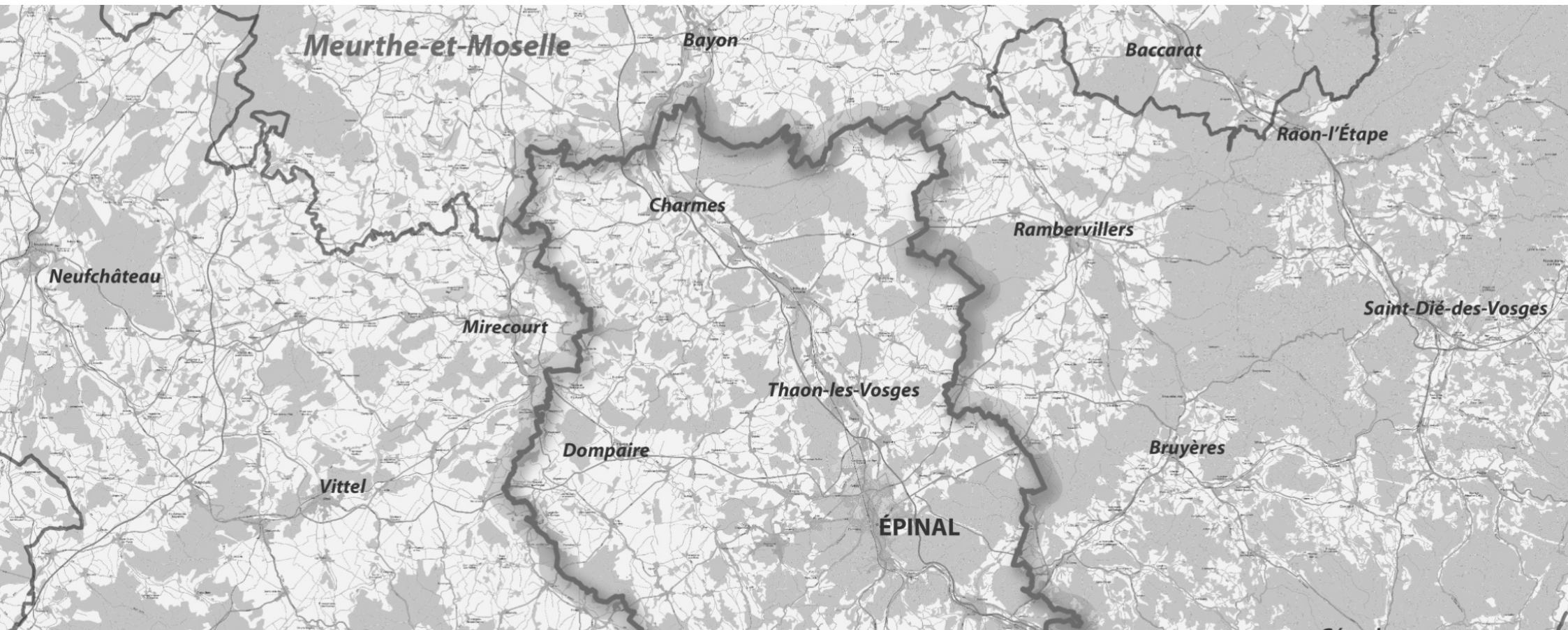


## SCÉNARIO SOUHAITABLE

« Dans l'axe du Sillon Mosellan »

d'après le bureau d'études Inddigo



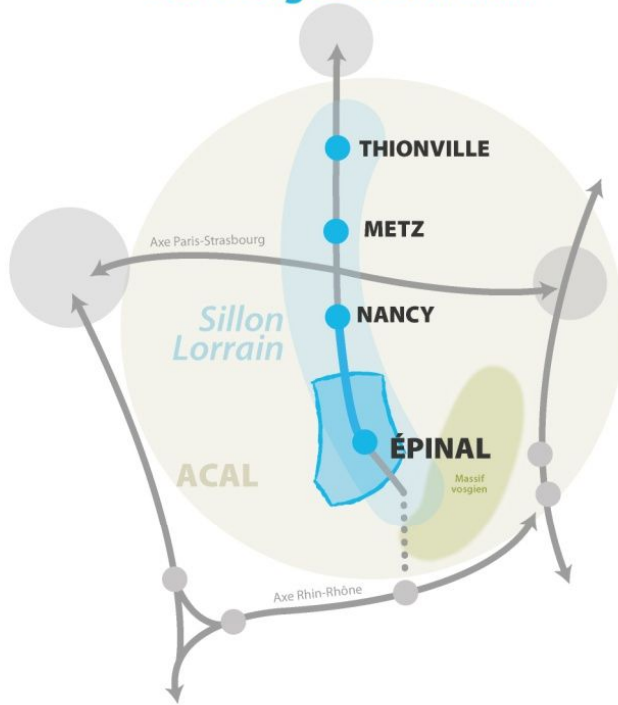


## 3 – Présentation des ateliers



## ATELIER 1

*Le rayonnement  
et le positionnement  
des Vosges Centrales*



Dynamisme économique et touristique  
Grande accessibilité et infrastructures  
Territoire à énergie positive  
Réseaux et coopérations supra-territoriales

## ATELIERS 2 ET 2 BIS

*La solidarité  
et la complémentarité  
entre les territoires du SCoT*



Équipements et services  
Accessibilité et organisation des mobilités  
Coopérations et mutualisations  
entre les territoires

## ATELIER 3

*La qualité  
de l'aménagement  
et du cadre de vie*



Urbanisme de mixité et de proximité  
Reconquête des friches  
Lutte contre la vacance et la précarité énergétique  
Trame verte et bleue