

SYNDICAT MIXTE DU SCOT DES VOSGES CENTRALES •• 26.09.2011

RETOUR SUR LE VOYAGE D'ÉTUDE  
AU VORARLBERG & LANDKREIS KONSTANZ,  
6-8 JUILLET 2011

## Séminaire conçu en trois temps :

### 1) première partie :

rappel des opérations / démarches découvertes durant le voyage

### 2) deuxième partie :

travail en sous-groupe, pour préfigurer la faisabilité de chaque type d'action dans le contexte du SCoT des Vosges centrales

### 3) troisième partie :

restitution / discussion / conclusion sur l'intérêt de chaque type d'action, l'opportunité de poursuivre, les démarches à entreprendre pour aller plus loin

Séminaire conçu en trois temps :

**1) première partie :**

rappel des opérations / démarches découvertes durant le voyage

Par souci de clarté il nous a paru essentiel de dissocier les actions observées en trois classes distinctes :

1. celles qui ont été mises en oeuvre directement par les communes ou le Land pour  
**Développer l'exemplarité des collectivités**
2. celles qui ont été mises en oeuvre par des particuliers ou des acteurs économiques mais que la commune ou le Land ont induites par des démarches incitatives ou coercitives (réglementation)  
**Les collectivités initiatrices de démarches**
3. celles qui émanent des particuliers ou des acteurs économiques  
**Les initiatives de la société civile**

# Retour sur le voyage au VORARLBERG & LANDKREIS KONSTANZ

1. Développer l'exemplarité des collectivités
2. Les collectivités initiatrices de démarches
3. Les initiatives de la société civile

## Développer l'exemplarité des collectivités : des bâtiments énergétiquement efficaces et écologiques



### Wolfurt - école primaire rénovée au standard passif (Volksschule Mähdle)

- bâtiment construit en 1975
- surface concernée par les travaux : 1850 m<sup>2</sup>
- besoin en énergie pour le chauffage : 17 kWh/m<sup>2</sup>/an
- qualité de l'air intérieur
- etc.



## Développer l'exemplarité des collectivités : des bâtiments énergétiquement efficaces et écologiques



centre communal de Sankt-Gerold



- prix du Vorarlberg pour les ouvrages d'art en bois 2009
- standard habitat passif
- première construction en bois à quatre étages du Vorarlberg
- utilisation de bois locaux et régionaux
- utilisation d'éco-matériaux
- Le complexe comprend une crèche, une garderie d'enfants, une boutique, les services de la mairie, les salles du conseil municipal, une salle multi-accueil, etc

## Développer l'exemplarité des collectivités : des bâtiments énergétiquement efficaces et écologiques



centre communal de Ludesch



- structure en bois de pays, éco-matériaux,
- standard habitat passif,
- centrale photovoltaïque de 350 m<sup>2</sup>
- Le complexe comprend une salle polyvalente, une bibliothèque, une garderie d'enfants, deux boutiques, le bureau de poste du village, les services de la mairie, les salles du conseil municipal, un centre prénatal, des bureaux pour professions libérales, des locaux associatifs ainsi que deux petits appartements

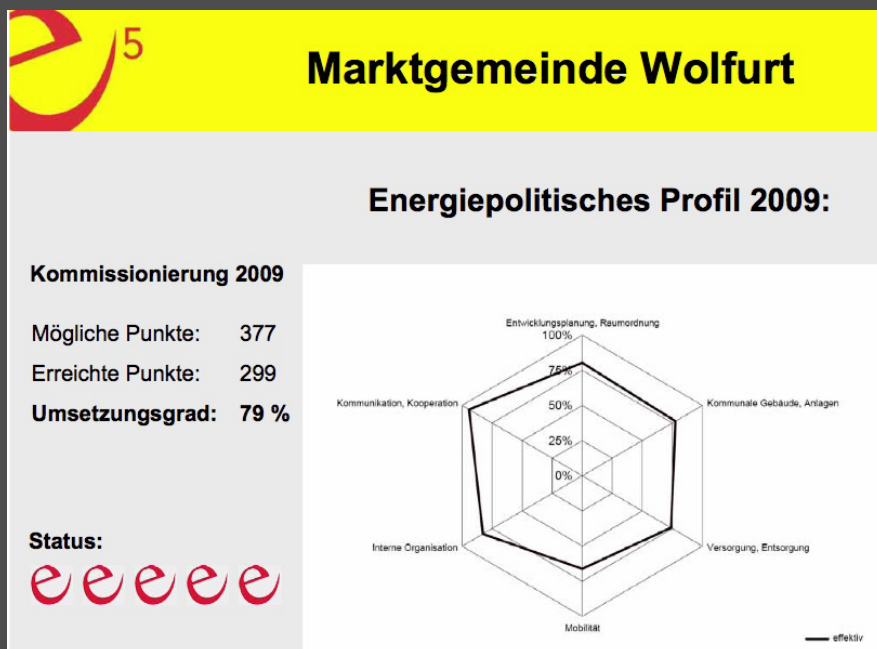


## Développer l'exemplarité des collectivités : des bâtiments énergétiquement efficaces et écologiques



... des bâtiments publics qui répondent aussi à une problématique de centralité urbaine

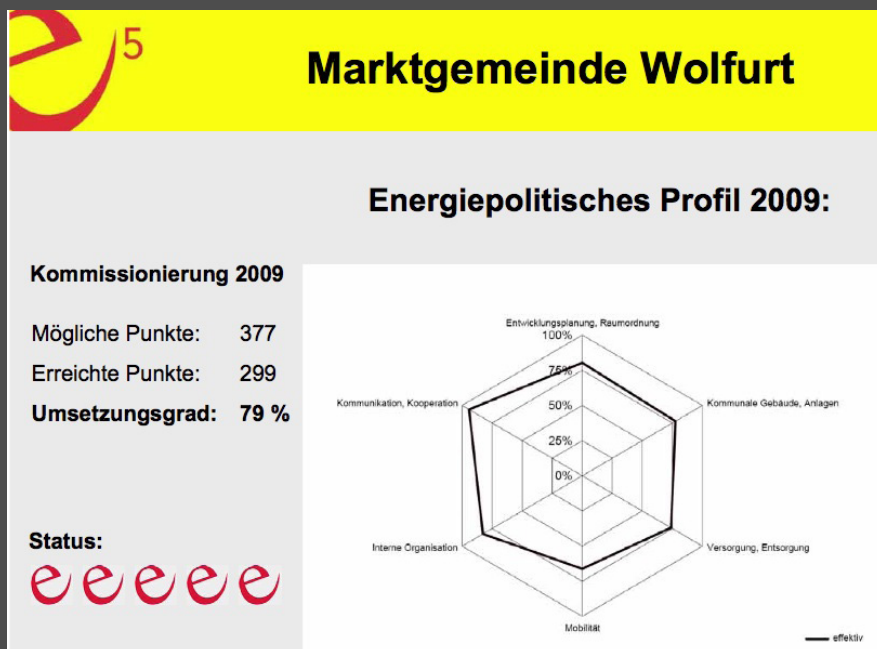
# Développer l'exemplarité des collectivités : initier la transition énergétique dans un esprit de démarche qualité



## le programme e5 :

- Moderniser la politique énergétique à long terme,
- Utiliser l'énergie de manière plus efficace,
- Définir et atteindre des objectifs de lutte contre le changement climatique
- Utiliser de manière accrue les énergies renouvelables

# Développer l'exemplarité des collectivités : initier la transition énergétique dans un esprit de démarche qualité



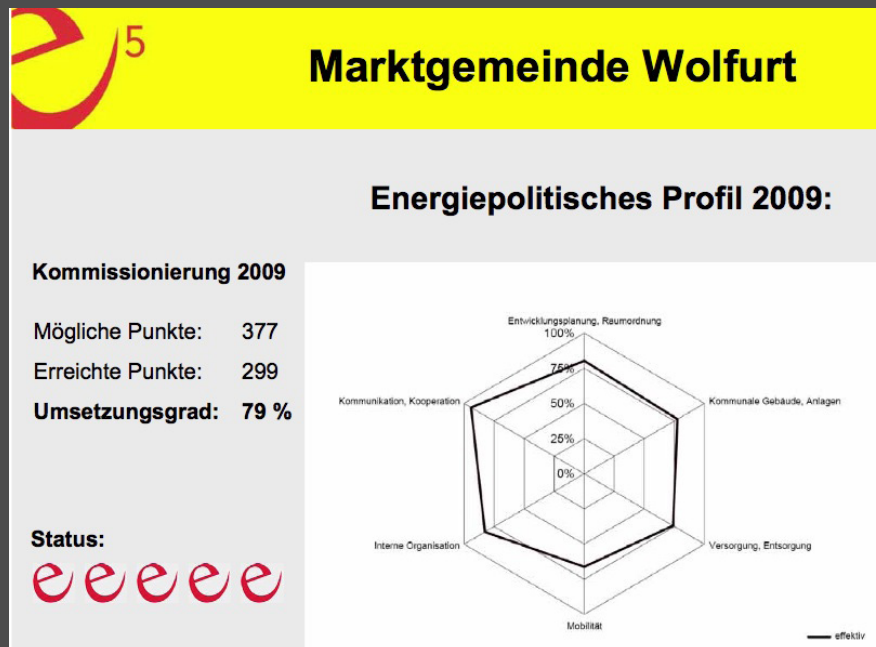
le programme e5 :

prend en compte tous les champs d'action liés à l'énergie comme :

- le développement territorial,
- la gestion du bâti communal,
- l'alimentation en énergie,
- l'élimination des déchets,
- la mobilité
- mais aussi l'organisation interne et la communication



# Développer l'exemplarité des collectivités : initier la transition énergétique dans un esprit de démarche qualité



- Identification des potentiels d'économies d'énergie
- Établissement de nouvelles structures et procédures en matière de politiques énergétiques
- Focalisation et interconnexion des activités environnementales déjà en place
- Accompagnement professionnel et organisationnel avec l'Institut de l'énergie
- Assurance de la qualité grâce à une certification régulière
- Communication efficace sur le travail effectué, le marketing en place, les projets modèles

# Développer l'exemplarité des collectivités : initier la transition énergétique dans un esprit de démarche qualité



## Marktgemeinde Wolfurt

### Energiepolitisches Profil 2009:

**Kommissionierung 2009**

Mögliche Punkte: 377  
Erreichte Punkte: 299  
**Umsetzungsgrad: 79 %**

**Status:**  
e e e e e



... pour tendre vers l'utilisation efficace et économe de l'énergie et consommer l'énergie renouvelable et locale



## Développer l'exemplarité des collectivités : développement des réseaux de chaleurs




- en 2007 : **88** centrales, de 50 à 7500 kW
- investissement cumulé 1993-2006 :  
93 millions €
- génère **1500-2000 emplois** équivalent  
temps-plein sur le territoire

# Retour sur le voyage au VORARLBERG & LANDKREIS KONSTANZ

## sommaire

1. Développer l'exemplarité des collectivités
2. Les collectivités initiatrices de démarches
3. Les initiatives de la société civile


# Les collectivités initiatrices de démarches : initier la transition énergétique dans un esprit de démarche qualité

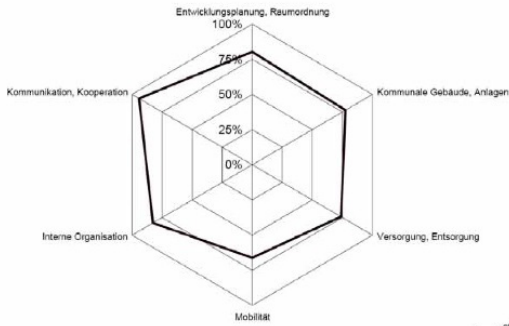
 **Marktgemeinde Wolfurt**

**Energiepolitisches Profil 2009:**

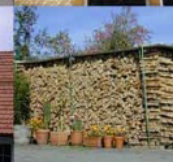
**Kommissionierung 2009**

Mögliche Punkte: 377  
Erreichte Punkte: 299  
**Umsetzungsgrad: 79 %**

**Status:**  




Kategorie	Umsetzungsgrad
Entwicklungsplanung, Raumordnung	100%
Kommunale Gebäude, Anlagen	75%
Versorgung, Entsorgung	50%
Mobilität	26%
Interne Organisation	0%
Kommunikation, Kooperation	0%





## Les collectivités initiatrices de démarches : l'ECOPASS

**L'ECOPASS** : un programme de soutien à l'éco-habitat, conçu par l'Energieinstitut

- prêt bonifiés par le gouvernement du Land pour l'acquisition et la rénovation énergétique de logements
- dépense environ 100 millions € / an pour le Land (2/3 aides au logement)
- niveau de soutien en fonction de la qualité environnementale du logement + densité d'occupation de la parcelle
- grille multicritère, note sur 300 points
- assiette des prêts : **320 à 1150 €/m<sup>2</sup>**
- complété par subventions pour certains types d'équipements

## Les collectivités initiatrices de démarches : l'ECOPASS

**L'ECOPASS** : un programme de soutien à l'éco-habitat, conçu par l'Energieinstitut



- pour l'habitat individuel 85 % des PC concernés par le dispositif ECOPASS en 2006



concrètement... 85% des constructions présentait une consommation de chauffage inférieure à 60 kWh/m<sup>2</sup>/an, des revêtement de sol et des conduites pour l'eau et l'air sans PVC, du bois local de préférence...



- maisons neuves équipées en solaire thermique :

1990 : 4%

2004 : 70 %



## Les collectivités initiatrices de démarches : les centrales photovoltaïques «citoyennes»



campagne Sonnen-schein, 1996-2004 :

- 26 centrales réalisées
- implantées sur toits bâtiments publics
- 2500 «actionnaires»



## Les collectivités initiatrices de démarches : accompagner les acteurs de l'habitat social



**lutter contre la précarité énergétique  
par la généralisation du label Passivhaus**

**besoin en énergie pour le chauffage  
avant rénovation : 180 kWh/m<sup>2</sup>/an  
aujourd'hui : 15 kWh/m<sup>2</sup>/an**



## Les collectivités initiatrices de démarches : accompagner les acteurs de l'habitat social



**lutter contre la précarité énergétique  
par la généralisation du label Passivhaus**

**besoin en énergie pour le chauffage  
avant rénovation : 180 kWh/m<sup>2</sup>an  
aujourd'hui : 15 kWh/m<sup>2</sup>an**



**... depuis plusieurs promoteurs privés se sont déjà alignés  
sur ces exigences par crainte de voir leur propre production  
se dévaloriser !**

# Retour sur le voyage au VORARLBERG & LANDKREIS KONSTANZ

## sommaire

1. Développer l'exemplarité des collectivités
2. Les collectivités initiatrices de démarches
3. Les initiatives de la société civile

## Les initiatives de la société civile : rénovation énergétique d'un restaurant



- réhabilitation d'une auberge classée monument historique datant du 18ème siècle
- utilisation de matériaux naturels (bois local, pas de PVC, peintures sans solvants, isolants naturels)
- rénovation des toitures et de la totalité du deuxième étage au standard « basse consommation énergétique »
- récupération et utilisation de l'eau de pluie



## Les initiatives de la société civile : un établissement d'aide par le travail dans une logique de développement durable



- établissement et services d'aide par le travail accueillant plus de 40 personnes avec un handicap
- ferme biologique (maraichage et élevage)
- menuiserie
- vente de produits naturels
- restauration



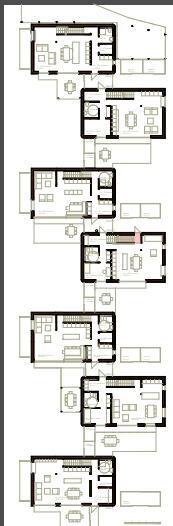


## Les initiatives de la société civile : réhabilitation d'une friche industrielle



- réhabilitation d'une ancienne friche industrielle textile
- 4ème plus grand parc économique d'Autriche
- une centaine d'entreprises réparties sur 6,6 ha et regroupant env. 1000 employés
- mixité fonctionnelle (artisanat, habitations, restauration, commerces, centre culturel, cabinet médical, avocats...)

## Les initiatives de la société civile : une opération d'habitat réalisée sur le principe de l'autopromotion



conçues en fonction des attentes des acquéreurs et réalisées à prix coûtant

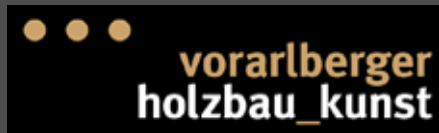
un levier pour accéder aux maisons passives

## Les initiatives de la société civile : une chaîne de supermarchés dans une logique de développement durable



- qualité architecturale des bâtiments
  - basse consommation d'énergie
  - utilisation du bois local...
- 
- marque «**Ländle**», créée en 2002 :
    - gamme de produits alimentaires régionaux, regroupe 170 membres (producteurs, distributeurs, restaurateurs ...)
- systematiquement mis en valeur en rayon

## Les initiatives de la société civile : l'association Vorarlberger Holzbau



- structure associative de promotion du bois dans la construction regroupe toute la filière : sylviculteurs, scieurs, charpentiers, artisans, concepteurs ...
- objectif : développer l'utilisation de bois local dans la construction
- moyens :
  - marketing, palmares annuel (Holzbaupreis)
  - formation des professionnels (programme Holzbauzukunft)
  - lobbying auprès des pouvoirs publics
- 1997-2004, pour les entreprises de charpente :
  - CA + 60 %
  - **emplois + 15 %**
  - exportation + 40 %

Les initiatives de la société civile : l'association Vorarlberger Holzbau

**Regionale Wertschöpfung** : la notion de «création de valeur ajoutée régionale»

- **Talente, Gutscheine** : Système d'Echange Local et «monnaie parallèle»

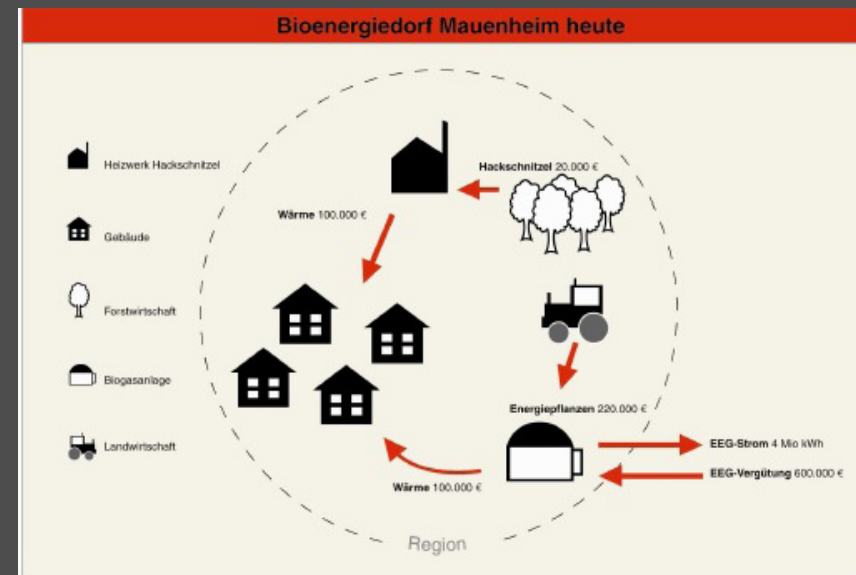
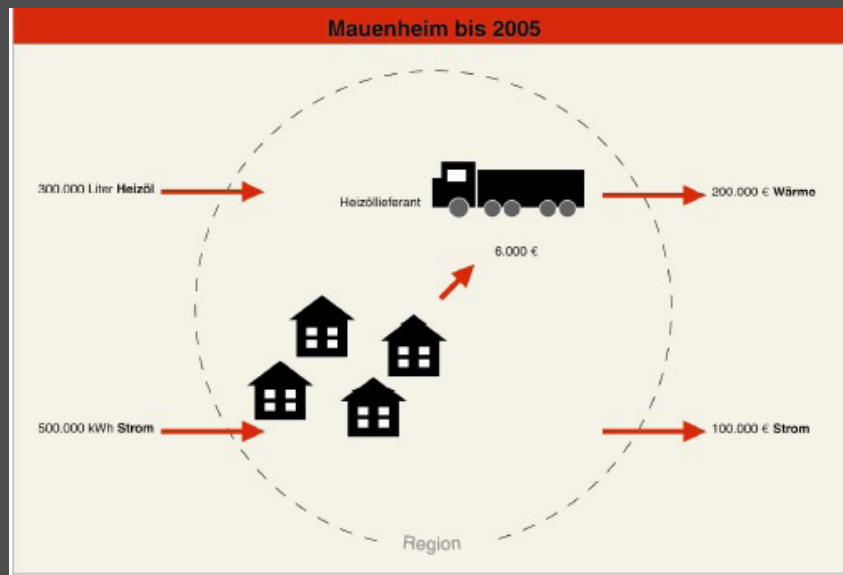
- en usage dans la région de Langenegg, et de Götzis



entreprises, prestataires de services, commerces,  
banques, associations etc

## Les initiatives de la société civile : l'entreprise citoyenne solarcomplex

l'objectif : l'autosuffisance énergétique pour le maintien du pouvoir d'achat local



**Les initiatives de la société civile : l'entreprise citoyenne solarcomplex**  
**700 personnes physiques et morales actionnaires**  
**AG non cotée en bourse - capital de 5 Mio €**

**l'objectif : l'autosuffisance énergétique pour le maintien du pouvoir d'achat local**



**2006 : CA du secteur des EnR : 227 Mio €**  
**344 emplois**

**2009 : CA du secteur des EnR : 289 Mio € (+ 27%)**  
**494 emplois (+ 44%)**





## Les initiatives de la société civile : l'entreprise citoyenne solarcomplex

l'objectif : l'autosuffisance énergétique pour le maintien du pouvoir d'achat local



Une initiative citoyenne qui aboutit à une résolution politique :

un approvisionnement local des ressources énergétiques pour atteindre l'autosuffisance à l'horizon 2030





## 2<sup>ème</sup> partie du séminaire : le World Café

- 3 tables & 3 sujets :

1. Développer l'exemplarité des collectivités
2. Les collectivités initiatrices de démarches
3. Les initiatives de la société civile

3 cycles de 30 min pour dire à chaque table...

- ... ce que l'on fait déjà
- ... ce que l'on voudrait faire
- ... ce que l'on pourrait faire
- ... ce qui empêche de faire

- > le rapporteur présente les réflexions et propositions élaborées par le petit groupe
- > discussion, réactions ..
- > conclusion : intérêt et motivation à poursuivre  
démarches à entreprendre afin d'aller plus loin  
répartition des tâches