



PRESENTATION DU PROJET

DE VILLERS CLAIRLIEU

A des élus et habitants du territoire de
l'agglomération spinalienne.

20 octobre 2012



CLAIRLIEU

Un quartier de Villers-lès-Nancy...



Vu du ciel



Vu d'en bas

Un constat : rénover, une nécessité...



Et demain ?

Mais comment faire ?...

- Tout seul ? Pas les moyens !

- Isolation
- Etanchéité
- Toiture
- Fenêtres
- Ventilation
- EnR
- Déclarations
- Dossiers
- Prêts
- Aides
- ...

L'historique

Un projet issu d'habitants...

- « Faites du Solaire » en 2009
- Une réunion de présentation de l'intérêt à agir ensemble
- Des groupes de travail préparatoires
- Décision de création d'une structure :

Une structure porteuse...

Une Assemblée Générale, et la création
de "Clairlieu Eco Défi" le 30/11/2009.

Association **Clairlieu Eco Défi**

Informier et former les citoyens et les professionnels à
l'économie d'énergie sur un territoire,

Fédérer les habitants d'un territoire autour d'un projet
collectif de maîtrise de la demande en énergie (MDE),
et de réduction des gaz à effet de serre,

Engager le territoire sur une réflexion de développement
solidaire et durable,

Mettre en oeuvre tous les moyens nécessaires à la
réalisation de ces projets

Un vrai travail collectif...

- Définition de la cible :
- Une mission d'étude :
 - BET SOLARTE : Etude d'optimisation énergétique
 - Financement : CRL- ADEME – CED (Subvention Villers)
- Une formation des habitants :
 - Participation de l'ALE du Grand Nancy et du CAUE 54
 - Groupes de travail techniques
 - Acquisition d'une *culture commune*
- ...



Un élargissement de la problématique...

- Groupe de travail : Environnement et Cadre de Vie

(Merci au CAUE 54 !)

- Des cibles de Développement Durable :

- Bio diversité, Energie grise, Eau...

- Une problématique architecturale, urbanistique et paysagère :

- Identité de Clairlieu...

- Une problématique sociale :

- Accessibilité et Maintien à domicile
- Lutte contre la précarité énergétique

■ ...

Un projet en cours...

- La création d'une SA Coopérative en Août 2011
 - Entreprise du bâtiment
 - Une volonté de chantier participatif
 - Une transformation en SCIC prévue courant 2012

- La poursuite du travail de Clairlieu Eco-Défi
 - L'information et la communication
 - Le travail sur les usages
 - La formalisation de la méthodologie
 - ...

Un premier passage à l'acte...

- Un important travail préparatoire
 - De bénévoles
 - Avec l'aide d'artisans (militants) volontaires
- Une maîtrise d'œuvre impliquée
 - Yves Jautard Architectes
 - Une concertation constante avec le BET...

Qui ressemblera à cela...

Avant

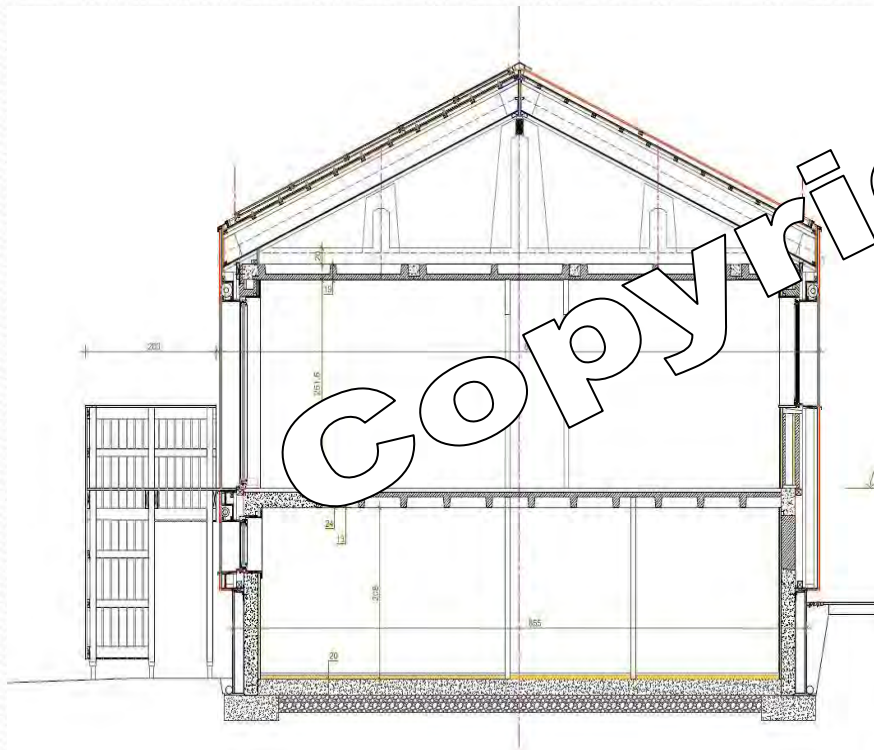


Après

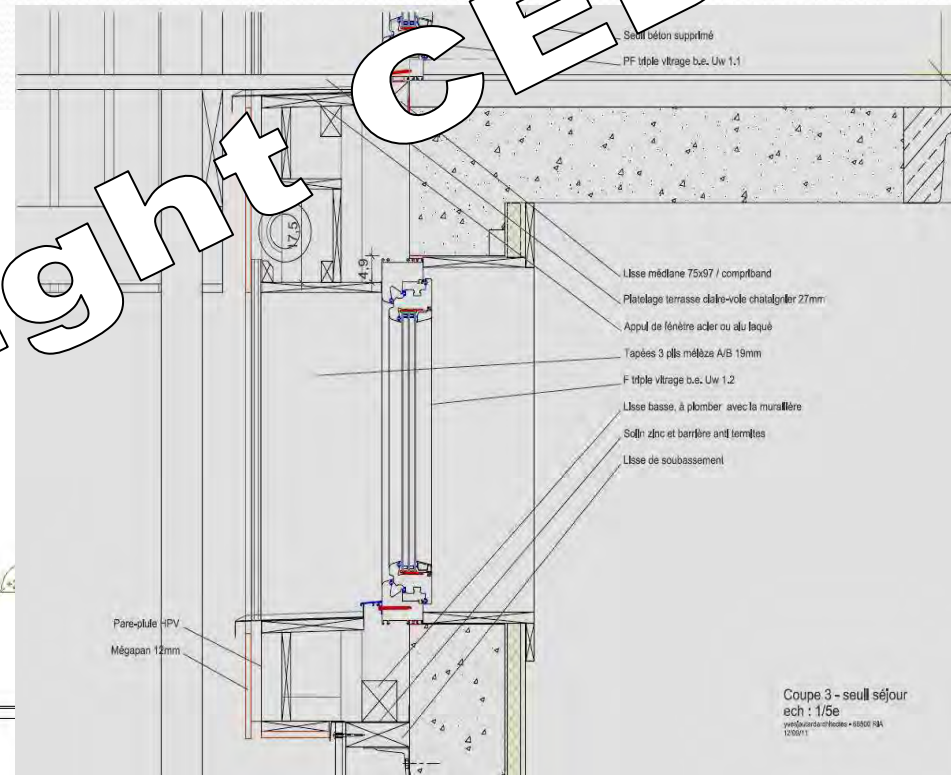
Copyright CED/CERS
10/2012



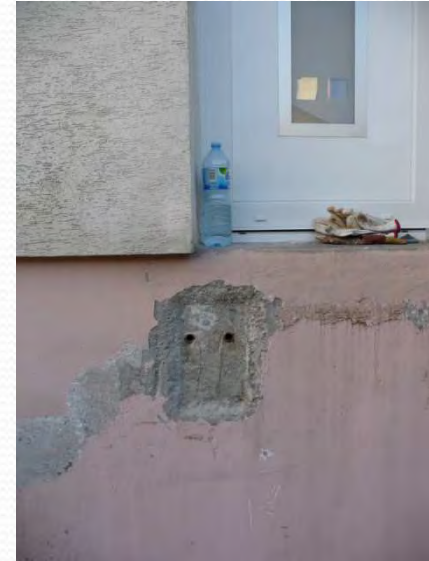
En attendant...



Coupe - Séjour
ech : 1/50e
vve@audercher.fr 049522 114
120911



On avance...





Lentement...

Copyright CED

Coupe 1 - faitage nord
ech : 1/5e
12/09/11

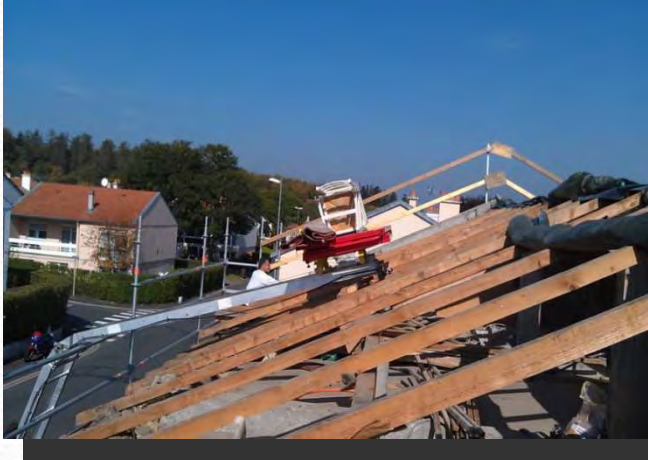
- Faitage acier prélaqué noir 63/100e
- Support faitage acier galvanisé 2mm sur entretoise bois e=50cm
- Equerre de blocage de la faitage 35x35x2mm vbiade sur entretoise
- Karto 45mm 380x773x580x6613
- Faillards 32x610x1 Simpson Strong-Tie LSTA 24
- Platines d'assemblages Simpson Strong-Tie LSSU210-2
- Cellage sous Karto au droit des poteaux de 110 cm en extrémités, 220cm en intermédiaires

- Pare-fulle HPV
- Kronotex 15x 16mm
- Lambourdes 36x58
- poutres J11 jets, 400x72x4940 coupes à 66,7° entraxes 707mm
- renforts aux appuis panneau 3 pils 32mm 172/300x298x32
- OSB 3 12mm cloué sur talon avec joint silicone d'étanchéité à l'eau
- Mégapan 15mm
- semelle épais 100x1 sur chevrons
- Chevrons rabotés 65x88

Coupe 2 - égout nord
ech : 1/5e
12/09/11

- Pare-fulle HPV débouchant dans la gouttière
- Gouttière nord
- Kronotex 15x 16mm
- Lambourdes 36x58
- Equerre 30x30
- Mégapan 15mm
- OSB 3 12mm cloué sur talon avec joint silicone d'étanchéité à l'eau
- renforts aux appuis panneau 3 pils 32mm 172/300x298x32
- très pils 32mmx575
- Déclat de plénum béton à tronçonner au droit du chaînage
- faitage 22x72mm + semelle épais 110x1mm
- Mégapan 12mm
- Muraille 45x200
- Equerre de positionnement Simpson EA756/2
- Sous-face VR et tapées : Jolie métrix AVB 19mm
- Groscaux: Miniterm: 40 caillasse VR19x21mm

Mais sûrement...



10/2012

Vers le BBC...



Copyright CED/CERS
10/2012

Isolation des murs



Une vue de la façade



Copyright CED/CERS
10/2012

Un projet en développement...

Aujourd'hui pourquoi une "SCIC"

(société coopérative d'intérêt collectif)

- La particularité du statut Scic est de permettre l'association de divers acteurs autour d'un même projet de production économique et de production d'intérêt collectif.
- associe les collectivités territoriales, les salariés et les habitants usagers dans des "collèges".
- Accompagnement de l'UR SCOP pour transformer la COOP 47 en SCIC

il reste encore...

- Un environnement à repreciser :
 - En terme d'urbanisme et de propriété
 - En terme de droit du travail
 - En terme de droit social...
- Des pratiques à inventer :
 - En terme de mutualisation, de financement et de solidarité
 - En terme de financement de logement
- Une méthodologie à affiner :
 - Pour qu'elle devienne duplicable...

C'est ce que nous comptons faire ensemble

- En gardant l'association et conservant ses buts
- En développant la Société "CERS" par la réalisation d'autres pavillons
pour qu'en bénéficie le plus grand nombre.

Merci à ...

AIRLOR

Le CAUE 54

Le CRITT Bois

Le Réseau RISE

L'ADEME Lorraine

Le CAPEMM (CG 54)

Le Conseil Régional de Lorraine

La Mairie de VILLERS-lès-NANCY

La Communauté Urbaine du Grand Nancy

L'Agence Locale de l'Energie du Grand Nancy

Monsieur Le Député Hervé FERON

Tous les intervenants des groupes de travail, et tous les autres...

Merci de votre attention



www.clairlieuecodefi.fr

Copyright CED/CERS
10/2012



Association Loi 1901

Nos partenaires



Grand nancy

communauté
urbaine & humaine



www.clairlieuecodefi.fr

Copyright CED/CERS
10/2012