

RÉVISION  
DU SCoT  
DES VOSGES  
CENTRALES



# RÉUNION PUBLIQUE 2018



# Réunions territorialisées de débat public

Début 20 heures :

- Charmes : mardi 10 avril (salle de l'Espée)
- Dompierre : jeudi 19 avril (Pôle intercommunal)
- Xertigny : mercredi 2 mai (salle des Fêtes)
- Épinal : lundi 14 mai (Grand Salon de l'Hôtel de Ville)



# Plan de la présentation

- 1. Qu'est-ce que le SCoT ?**
- 2. Le projet commun pour les prochaines années**
- 3. Consolider l'attractivité des villes et des bourgs pour un meilleur rayonnement du territoire**
- 4. Protéger et valoriser le cadre de vie et les ressources naturelles**

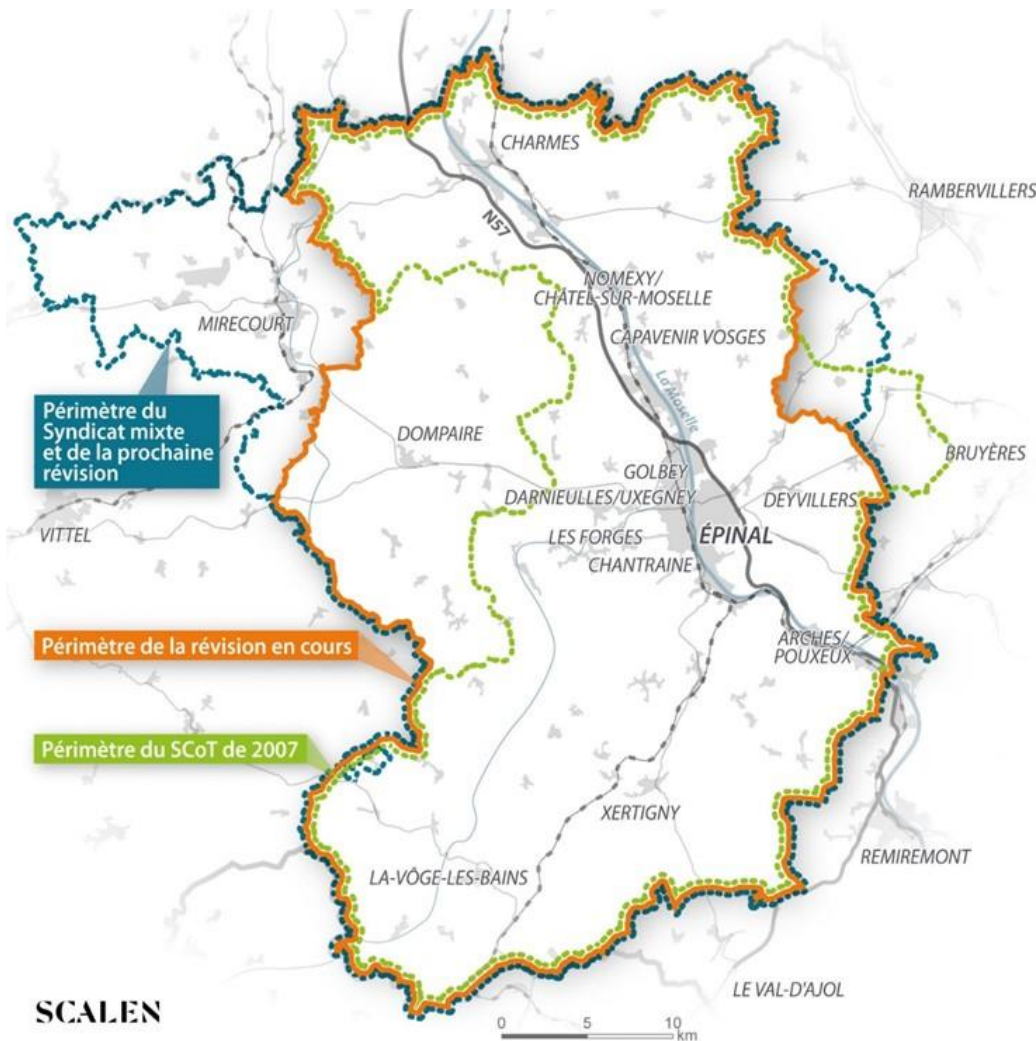
# Rappel : à quoi sert le SCoT ?



**Un projet de territoire**  
qui organise le développement  
du territoire à l'horizon 2030

**Un cadre de référence**  
pour mettre en cohérence les  
politiques publiques locales des  
communes et des  
intercommunalités

**Un document  
réglementaire**  
Opposable aux documents  
d'urbanisme



# Chiffres repères sur le SCoT

**Communes : 154 communes dont  
121 communes concernées par la  
présente révision,**

**Population : 136 660 hbts**

**80 % de communes < 1 000 hbts**

**Superficie : 160 321 hectares**

**Surface forestière : 42 %**

**Surface agricole : 49 %**

**Logements : 68 250 unités**

**Activités : 55 100 emplois**

**2 Intercommunalités :**

- **Communauté  
d'Agglomération d'Épinal : 78  
communes et 116 340  
habitants**
- **CC de Mirecourt-Dompaire :  
76 communes et 20 320 habitants**

# De quoi se compose le SCoT ?

## RAPPORT DE PRÉSENTATION

Diagnostic

État initial de l'environnement

Analyse de la consommation foncière

EE - Évaluation environnementale

Résumé non technique de l'EE

Justification des choix

Articulation avec les autres plans

Modalités de suivi-évaluation

## PADD

PROJET  
D'AMÉNAGEMENT ET  
DE DÉVELOPPEMENT  
DURABLES

*(Débattu en déc. 2015)*

## DOO

DOCUMENT  
D'ORIENTATION ET  
D'OBJECTIFS

## DAAC

DOCUMENT  
D'AMÉNAGEMENT  
ARTISANAL ET  
COMMERCIAL



# 2

## ambitions pour les Vosges Centrales



**RENFORCER L'ATTRACTIVITÉ  
DU TERRITOIRE**



**ATTEINDRE L'AUTONOMIE  
ÉNERGÉTIQUE EN 2050**

# Renforcer l'attractivité du territoire

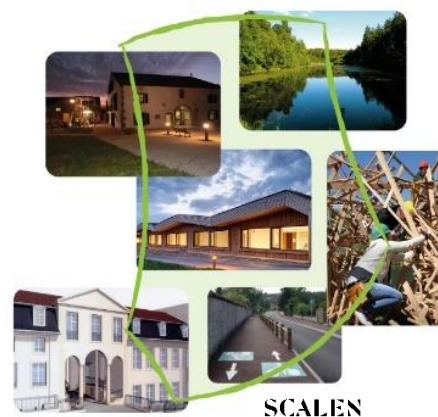
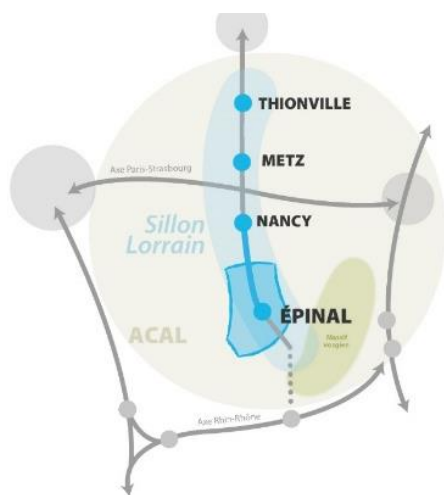
## Un contexte qui pousse à agir :

Une croissance modérée de la population d'ici 2030 et un vieillissement de la population

Un contexte économique incertain et une concurrence accrue entre les territoires

Une fragilisation des villes et bourgs centres avec une forte hausse de la vacance des logements et des locaux d'activités

## Valoriser les atouts du territoire et renforcer l'attractivité dans les domaines économiques, résidentiels et touristiques



SCALEN



# Viser l'autonomie énergétique en 2050

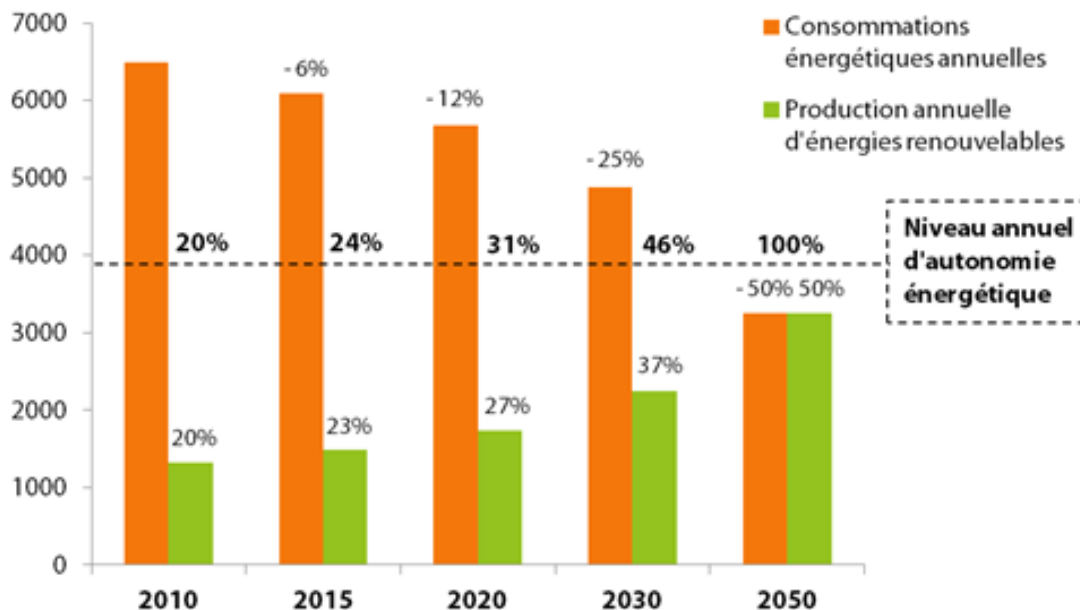
## Un territoire pionnier

- Lancement dès 2010 d'un Plan Climat Énergie Territorial
- Green Valley, une démarche pionnière en France dans le domaine d'écologie industrielle

**Des objectifs nationaux pour 2020 déjà atteints :** 23 % d'énergies renouvelables dans la consommation atteints dès 2015

### 2 objectifs :

- **Consommer moins d'énergies** (baisse des consommations d'énergie de 25 % en 2030 et de 50 % en 2050)
- **Produire plus d'énergies renouvelables** dans le respect durable du cadre de vie et des ressources naturelles





# 2

## principes d'aménagement

Consolider  
l'attractivité des villes  
et des bourgs

Protéger et valoriser  
le cadre de vie  
et les ressources



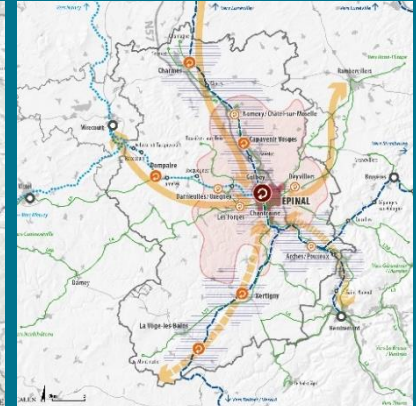
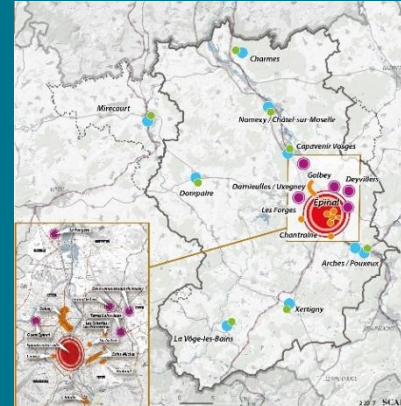
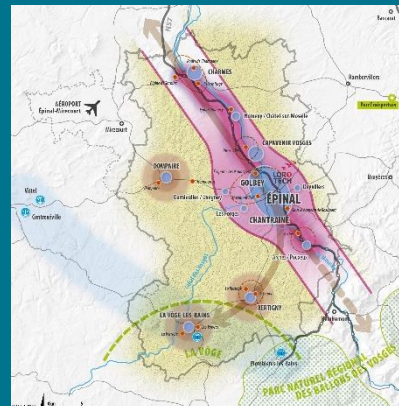
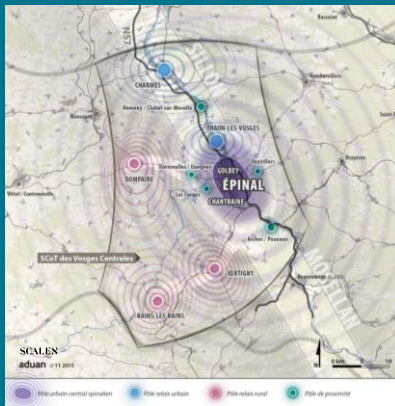
# Consolider l'attractivité des villes et des bourgs

**HABITAT  
ÉQUIPEMENTS**

**ÉCONOMIE**

**COMMERCE**

**MOBILITÉ**

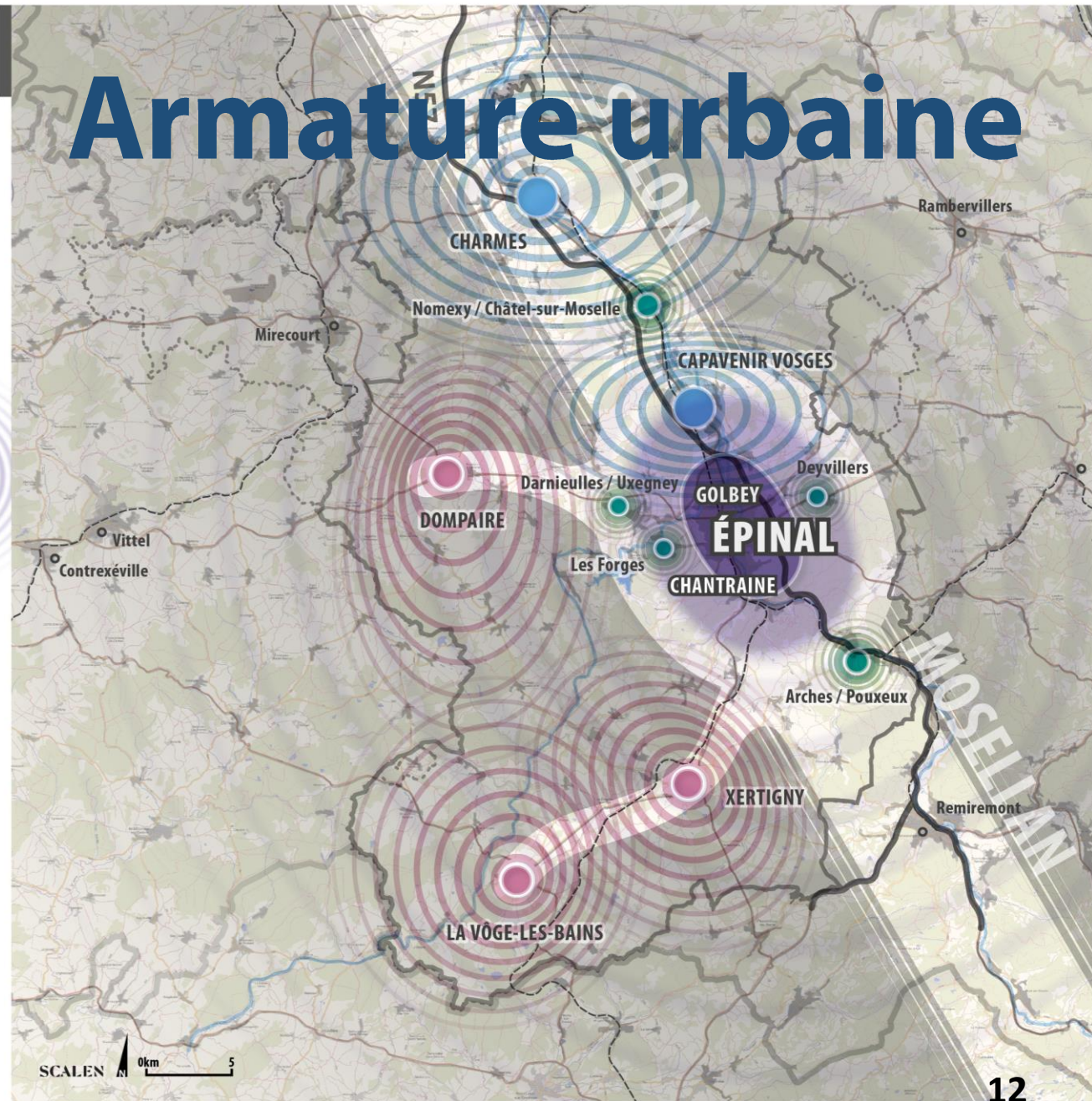


# Mailler le territoire autour de centralités attractives,

accessibles et bien équipées, afin qu'elles rayonnent et desservent leur bassin de vie constitué des bourgs et des villages proches



# Armature urbaine

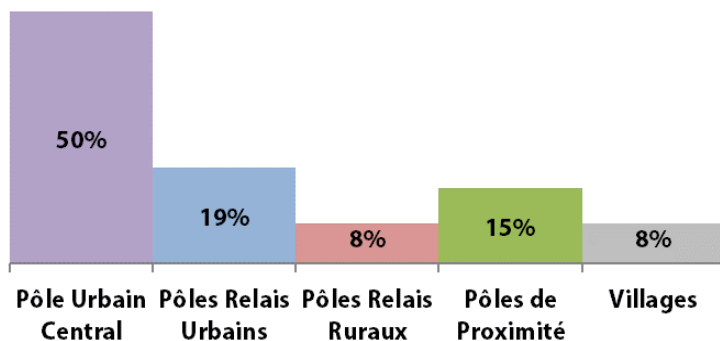




# Habitat et équipements

## Organiser le développement au sein des pôles de l'armature urbaine

Scénario souhaitable de répartition des logements  
2014 - 2030



**En localisant l'essentiel nouveaux logements (neufs ou vacants remis sur marché) dans les pôles structurants pour la période 2014-2030**

**En améliorant l'accessibilité des pôles par les transports en commun**

**En densifiant l'urbanisation autour des gares**

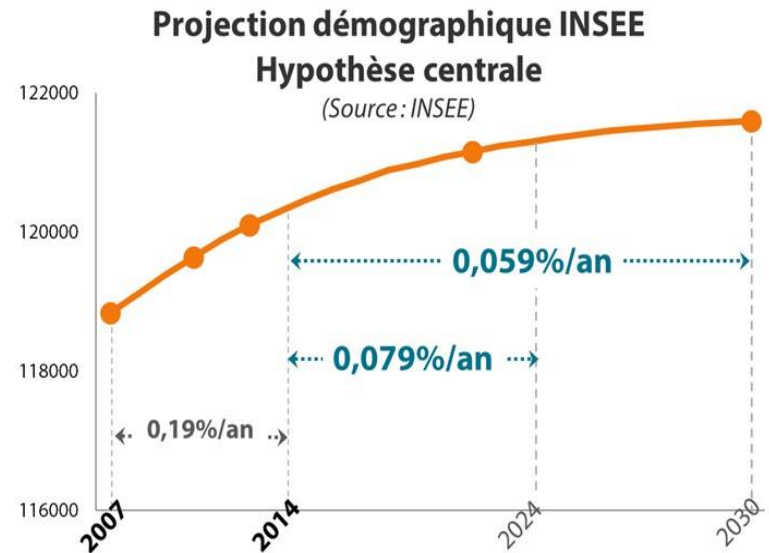
**En renforçant et en pérennisant l'offre en services et en équipements selon l'importance des pôles**



# Besoins en logements

➤ **Un besoin de 5 360 logements entre 2014 et 2030 (soit 3 560 entre 2014 et 2024) dont**

- **10 % pour l'accueil des nouveaux arrivants,**
- **74 % pour le desserrement des ménages (2,03 personnes par résidence principale en 2030 contre 2,18 en 2014),**
- **16 % pour le renouvellement du parc (0,1%/an).**



➤ **Des objectifs répartis par EPCI**

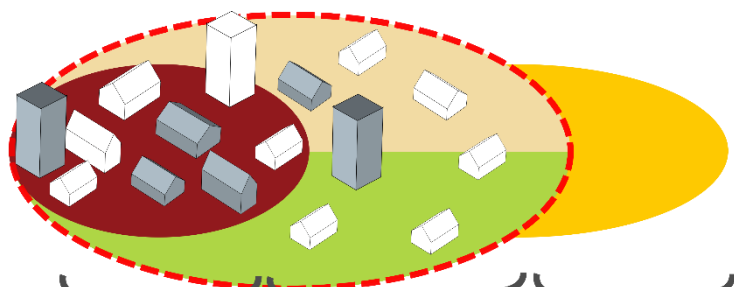
**CA d'Épinal : 5 200 logements (soit 320 logements par an)**

**Secteur de Dompain : 155 logements (soit 16 logements par an)**



# Habitat et équipements

## Redynamiser les centres-villes et les bourgs



### BESOINS EN LOGEMENT :

30%  
dans la reconquête  
des logements vacants

50%  
dans l'enveloppe  
urbaine

20%  
en extension de  
l'enveloppe urbaine

Logements existants

Enveloppe urbaine

Chantiers et terrains vagues

Nouveau logement

Fonds de jardins

Espaces agricoles ou naturels ou forestiers

**En localisant 80 % des nouveaux logements dans l'espace déjà urbanisé et les friches, avant d'urbaniser de nouveaux terrains :**

- **30 % de logements récupérés sur la vacance avec des modulations par secteur selon le niveau de vacance**
- **50 % de logements neufs construits dans l'enveloppe urbaine**

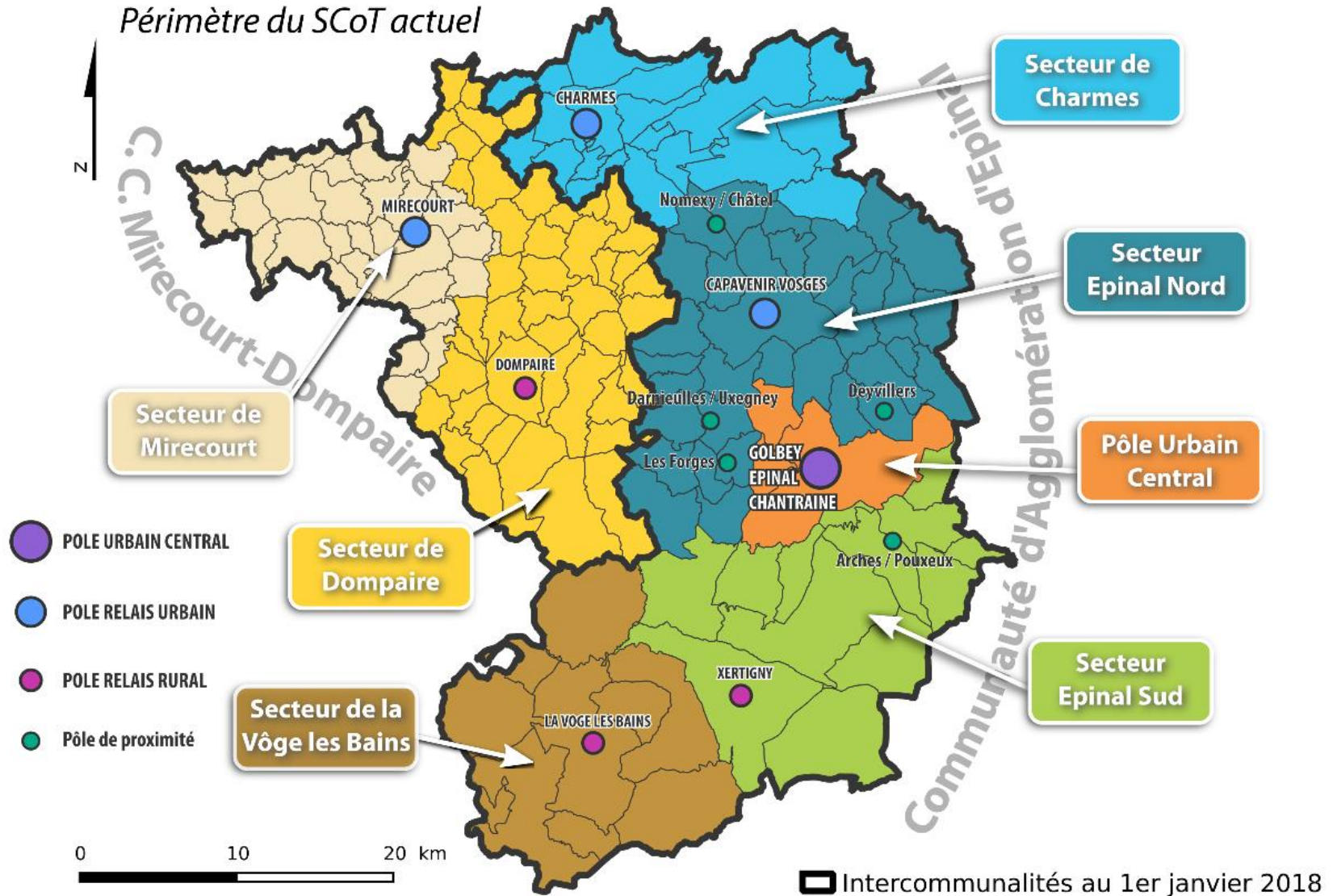
**Et 20 % seulement en extension urbaine.**

**En rénovant les bâtiments dégradés et énergivores, afin de réduire de 20 % les consommations d'énergie des logements d'ici 2030**

**En maintenant les commerces et services**

# Secteurs du SCoT

Périmètre du SCoT actuel







## Positionner le territoire comme une terre d'innovations dans des secteurs d'excellence












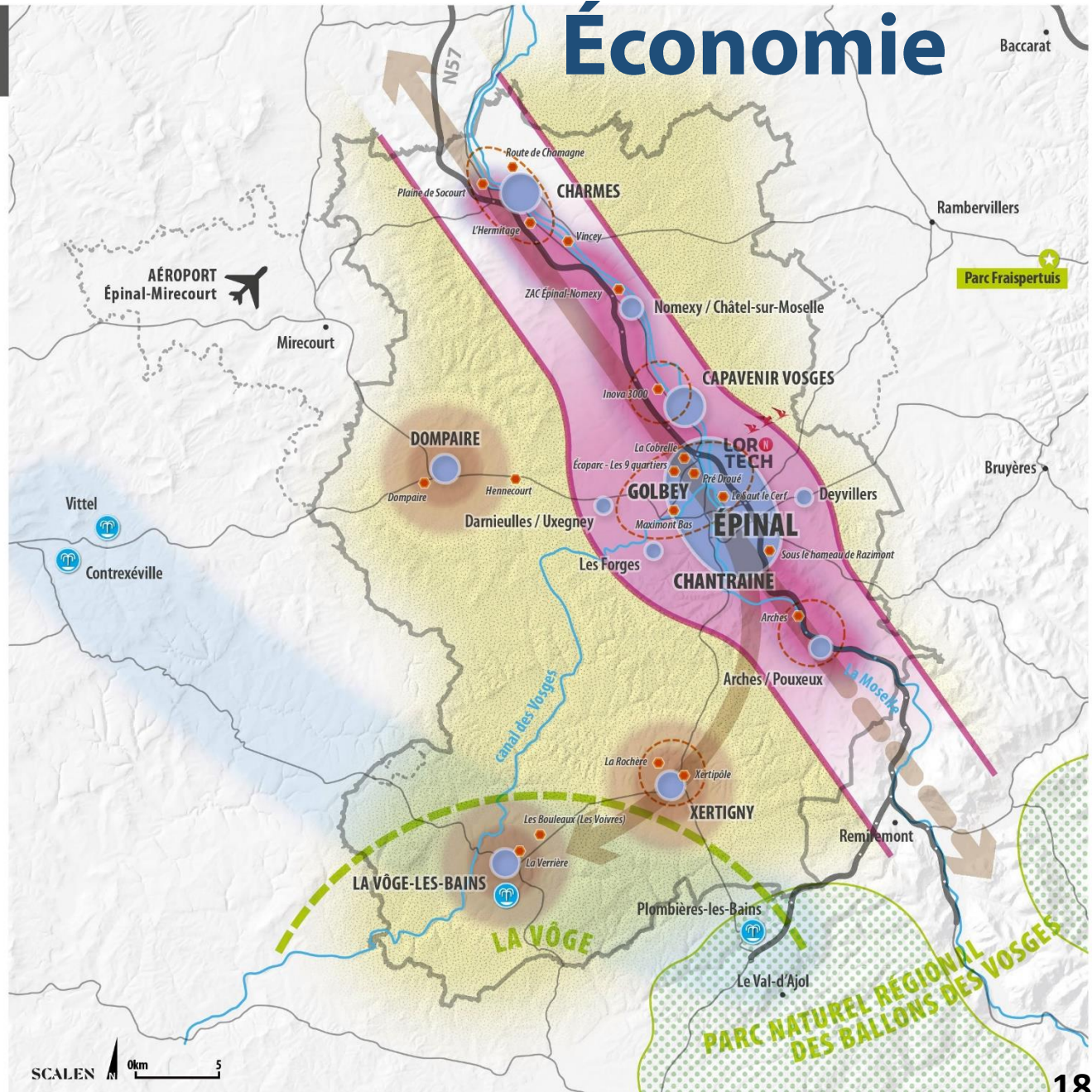
# Économie

En confortant les savoir-faire  
industriels, agricoles et sylvicoles

En développant les filières bois /  
matériaux, imagerie numérique et  
**EnR&R** (énergies renouvelables et de  
récupération)

En encourageant les démarches  
d'économie circulaire avec  
**notamment 4 filières clés** (alimentaire,  
BTP matériaux-construction, fibres-bois,  
équipements) **soutenues par 4 filières  
supports**, (déchets, logistique, numérique  
et énergie)

-  Sillon Mosellan  
corridor de développement
-  Économie présente  
et de proximité
-  Bassin d'économie  
circulaire
-  Zone d'activités
-  Économie de production  
agricole, sylvicole  
et énergétique
-  Dynamique  
"recherche et innovation"  
(numérique, image et bois)
-  Tourisme rural et de nature
-  Thermalisme
-  Rivière et canaux  
supports de l'activité  
économique et  
touristique





## Dynamiser les zones d'activités existantes et aménager de nouveaux sites attractifs



# Economie

**En valorisant les locaux et les terrains disponibles sur les zones existantes,** avant d'urbaniser de nouveaux terrains

**En priorisant la réhabilitation des friches,** avant d'urbaniser de nouveaux terrains

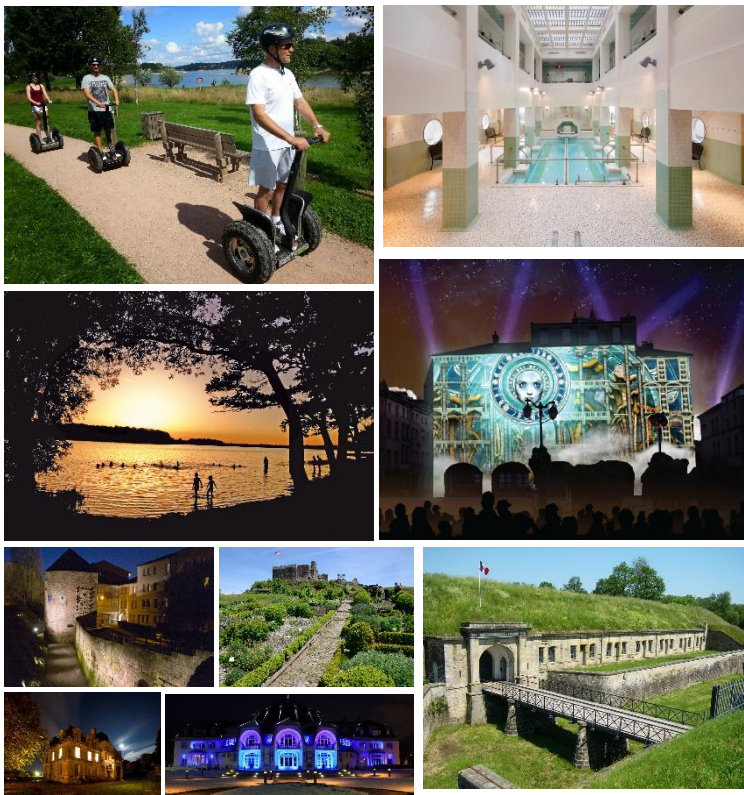
**En réservant 130 ha** pour l'accueil d'activités économiques (2014-2030) dans un nombre restreint de zones économiques

**En améliorant l'accessibilité des zones (y compris par le numérique) et la qualité de l'aménagement** (espaces publics et voirie, intégration paysagère, approvisionnement énergétique...)

**En développant des services** adaptés aux besoins des entreprises et des salariés



## Promouvoir le tourisme en lien avec les atouts du territoire



# Tourisme

## En développant le tourisme sous toutes ses formes :

- *le tourisme de plein air et de bien-être*, autour du sport, du thermalisme et le canal (en lien avec la préservation des paysages)
- *le tourisme de mémoire, culturel et d'affaires* (en lien avec la valorisation du patrimoine),
- *le tourisme de découverte des savoir-faire* des entreprises (en lien avec l'énergie et la transformation des friches industrielles)

## En facilitant l'accueil des touristes :

encourager la diversification et la montée en gamme de l'offre hôtelière, favoriser les mobilités vers les sites touristiques et le déploiement du très haut débit, faire connaître (marketing), réfléchir à un équipement d'appel

## En coopérant avec les territoires voisins



## Améliorer l'accessibilité vers les territoires voisins



# Mobilité

**En renforçant la desserte ferroviaire vers le Nord**, en direction de Nancy, Paris, l'Allemagne et le Luxembourg

**En confortant Épinal comme porte d'entrée du Sud Lorraine** et en améliorant les connexions avec la ligne à grande vitesse Rhin-Rhône

**En soutenant le projet de canal à grand gabarit entre la Saône et le Rhin** (via la Moselle, transport fluvial)

**En renforçant les coopérations dans le cadre du Sillon Lorrain et avec les autres territoires voisins**



## Encourager l'usage des transports en commun



# Mobilité

**En aménageant les gares en pôles d'échanges multimodaux** vers lesquels convergent les autres modes de transport : bus, vélo, covoiturage/autopartage, bornes de recharge pour véhicules électriques et roulant au gaz, marche...

**En coordonnant les offres de transport** (horaires, tarification, information)

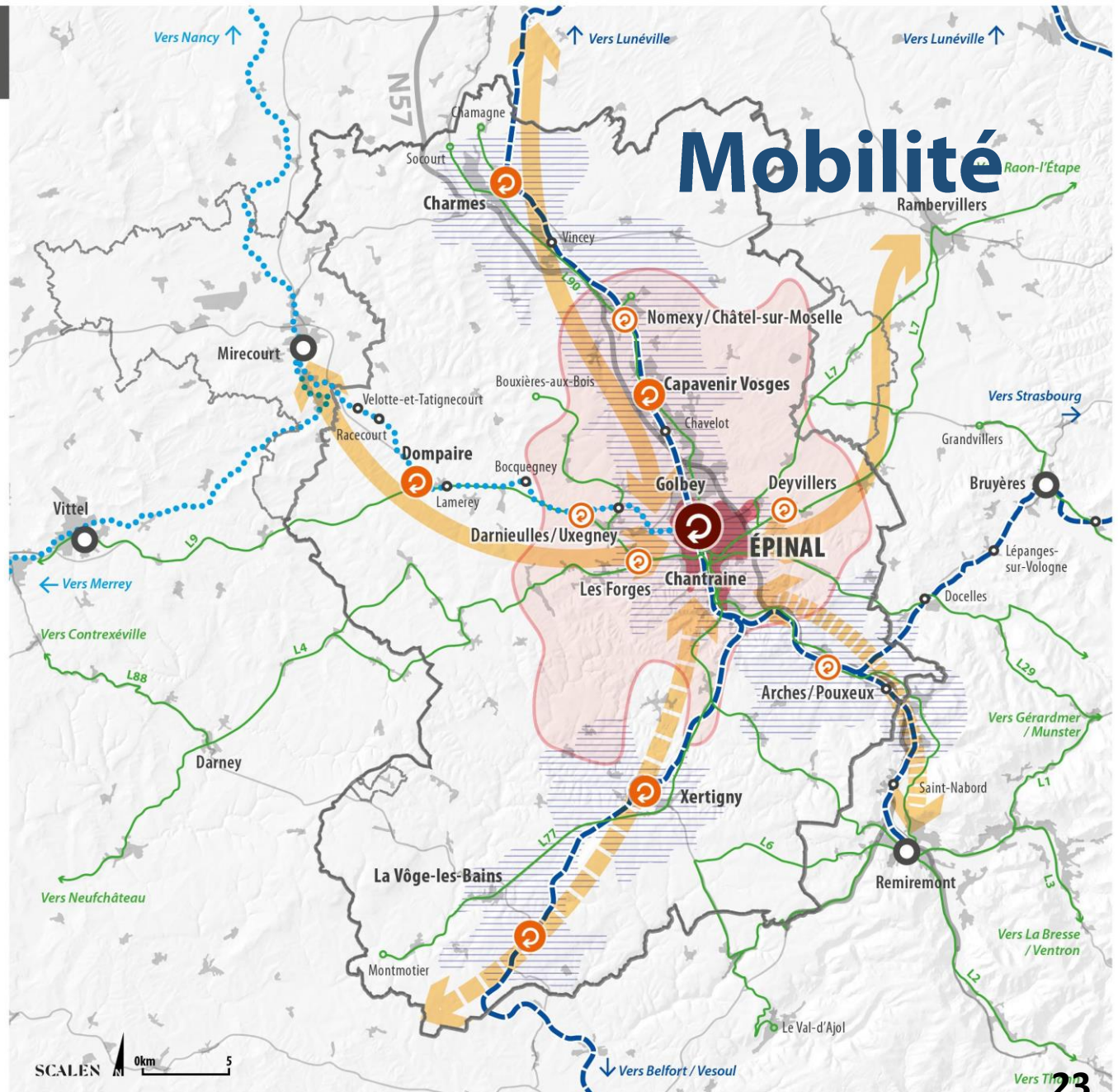
**En améliorant la desserte des principales zones** d'emplois, des zones commerciales, touristiques et de loisirs

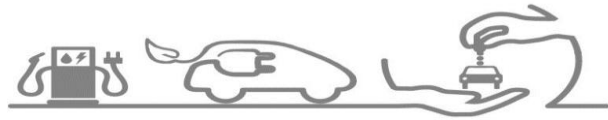
**En localisant les nouveaux quartiers d'habitat à moins de 500 m d'un arrêt en transport en commun**

# LES TRANSPORTS EN COMMUN

# Mobilité

- Réseau routier structurant 
- Ligne TER 
- Liaison routière TER Lorraine car 
- Rabattement des autres modes de transport (marche, vélo, covoiturage, etc.) vers les gares TER et les pôles d'échanges 
- Pôle d'échanges multimodal régional 
- Pôle d'échanges multimodal relais 
- Pôle d'échanges multimodal de proximité à renforcer 
- Communes desservies par TER ou TER Lorraine car 
- Réseau LIVO (car départemental) 
- Périmètre de transports urbains (PTU) de la Communauté d'Agglomération d'Épinal 
- Réseau Imagine 
- Axe à intensifier à court terme 
- à moyen terme 
- à long terme 





## Développer les alternatives à la voiture et au tout pétrole



## Mobilité

### **En doublant le réseau cyclable**

d'ici 2030 et en aménageant des espaces publics propices à la marche

### **En encourageant l'autopartage et le covoiturage**

**En déployant des stations de recharge** pour les voitures électriques (obligatoire au-delà de 40 places de stationnement)

**En privilégiant le développement des zones économiques "connectables" au fer, au fluvial ou au routier structurant**





# Protéger et valoriser le cadre de vie et les ressources

**NATURE**

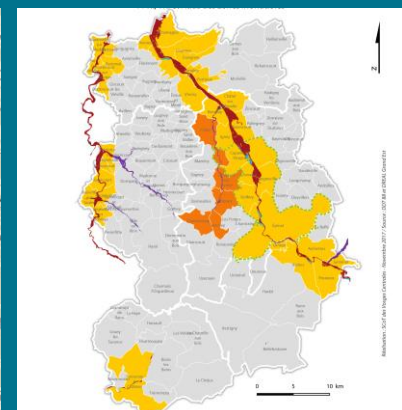
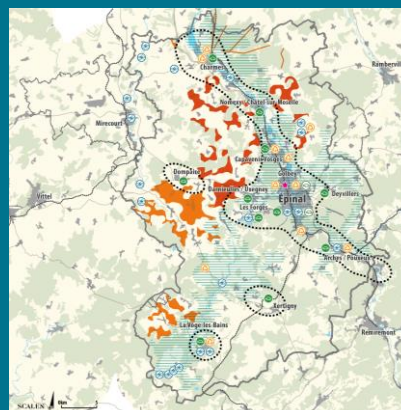
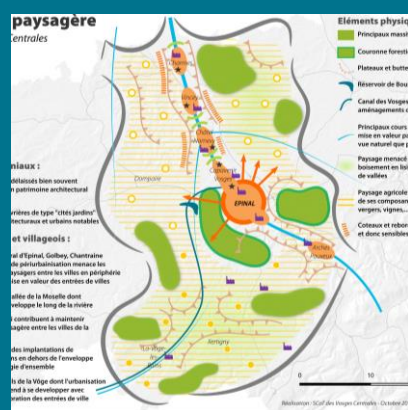
**AGRICULTURE**

**FORÊT**

**PAYSAGES**

**ÉNERGIE**

**EAU-RISQUES**





## Réduire l' artificialisation des sols



## Economiser le foncier

**En divisant par 4 d'ici 2030 le rythme de la consommation des terres** agricoles, naturelles et forestières par rapport à la période 2001-2014 et en limitant à 300 ha la consommation des terres jusqu'en 2030 dont

- 94 % sur l'agglomération d'Épinal (282 ha)
- 6 % sur le secteur de Dompaire (18 ha)

**En donnant la priorité au renouvellement urbain sur l'extension**



## Soutenir les activités agricoles et sylvicoles



# Agriculture Forêt

**En maintenant à 60 000 ha la surface agricole utile** et en préservant l'agriculture dans les secteurs les plus sensibles, soumis à la pression de l'urbanisation

**En assurant le bon fonctionnement des exploitations** et une bonne cohabitation avec les habitants grâce à un recul de 200 mètres

**En protégeant les espaces boisés,** y compris les haies et les bosquets de moins de 4 hectares pour leur fonction écologique

**En protégeant les lisières forestières, et les maisons** en rendant inconstructible une bande de 30 mètres le long des lisières



## Protéger les espaces de nature et la biodiversité



# Espaces naturels

Protéger de l'urbanisation les espaces de nature les plus intéressants :

- **Les réservoirs de biodiversité d'intérêt régional** : zones de refuge pour la faune et la flore bénéficiant déjà d'une protection réglementaire
- **Les réservoirs d'intérêt SCoT** : vergers, coteaux, zones humides, etc. à protéger
- **Les corridors écologiques** : couloirs de circulation, à préserver ou restaurer, reliant les réservoirs

**Préserver la "nature ordinaire" et la nature en ville notamment au sein du Système vert** : un secteur de vigilance où se rencontrent les enjeux écologiques et urbains

## LA TRAME VERTE ET BLEUE

# Trame verte et bleue

  
Réservoirs de biodiversité  
(zones de refuge pour la faune et la flore)

  
Principaux  
corridors écologiques  
(couloirs de circulation pour  
les espèces, reliant les réservoirs)

  
Secteur agricole

  
Trame bleue  
(milieu humide, cours d'eau)

  
Système vert  
(espace où s'enchevêtrent  
enjeux écologiques et urbains)

  
Zones artificialisées





# Paysages

**Protéger et mettre en valeur la diversité des paysages et le patrimoine bâti**



**En préservant et valorisant les éléments paysagers identitaires et emblématiques** (vallons, paysages au fil de l'eau, coteaux, etc.)

**En préservant et valorisant le patrimoine bâti**, en particulier les ensembles urbains typiques (cités ouvrières, bâtiments d'intérêt architectural, etc.) et le petit patrimoine (lavoirs, fontaines, etc.)

**En mettant en valeur les entrées de ville et de village**, en veillant à leur qualité paysagère et architecturale, et avec une attention particulière pour éviter l'étalement urbain.



## Consommer moins et mieux les énergies fossiles



# Energies

**En réduisant les consommations  
d'énergie de 25 % d'ici 2030**

**Dans le bâti :** en rénovant massivement les logements énergivores et en construisant des bâtiments neufs performants, notamment lorsqu'il s'agit de bâtiments publics

**Dans les déplacements :** en facilitant l'usage et la recharge des voitures électriques ou roulant au bio gaz et encourageant l'utilisation des transports en commun

**Dans l'éclairage public :** en encourageant l'installation de systèmes performants et en luttant contre la pollution lumineuse



## Produire des EnR&R dans le respect du cadre de vie



# Energies

**En mobilisant l'ensemble des énergies disponibles** tout en préservant l'environnement, les paysages, et les capacités de reconstitution des gisements

**En facilitant l'installation des systèmes de production :** à l'échelle des bâtiments, des nouveaux quartiers, des zones d'activités et commerciales, des friches industrielles

**En associant les habitants,** en encourageant l'investissement participatif et citoyen, la coopération publique-privée





## Préserver les ressources en eau



# Eau

**En garantissant un approvisionnement durable des ressources en eaux**

- en anticipant les besoins en eau
- en protégeant les aires et les points de captages en eau potable

**En améliorant la gestion des eaux pluviales et des réseaux d'assainissement**

**En prenant en compte, en amont des projets d'aménagement, les capacités d'approvisionnement en eau potable et de traitement des eaux usées**



# PREVENTION DES RISQUES

**Prévenir les risques naturels, industriels technologiques et pour la santé publique**



**En réduisant la vulnérabilité des nouveaux projets d'aménagement** et en tenant compte des risques d'inondation, de mouvements de terrain, liés aux activités industrielles (sites SEVESO) et au transport de matières dangereuses, ou liés à la pollution des sols

**En limitant l'exposition des populations aux nuisances sonores et à la pollution de l'air**

**En réduisant la pollution lumineuse** et en incitant à une maîtrise des consommations liées à l'éclairage public



## **Polariser le développement commercial à venir & Soutenir le commerce de proximité**



# **DAAC**

**Une stratégie pour veiller aux équilibres commerciaux entre centre-ville, centre-bourg et périphérie :**

**En localisant l'activité commerciale future au sein des pôles de l'armature commerciale**




**En évitant les implantation le long des grands axes routiers**

**En donnant la priorité aux implantations dans les centres-villes, avant d'envisager la périphérie**

**En favorisant les innovations en matière de livraison et logistique urbaine**

**SCOT DES VOSGES CENTRALES |  
ARMATURE COMMERCIALE**  
(COMMERCE ET ARTISANAT COMMERCIAL)

**EN MILIEU URBAIN**

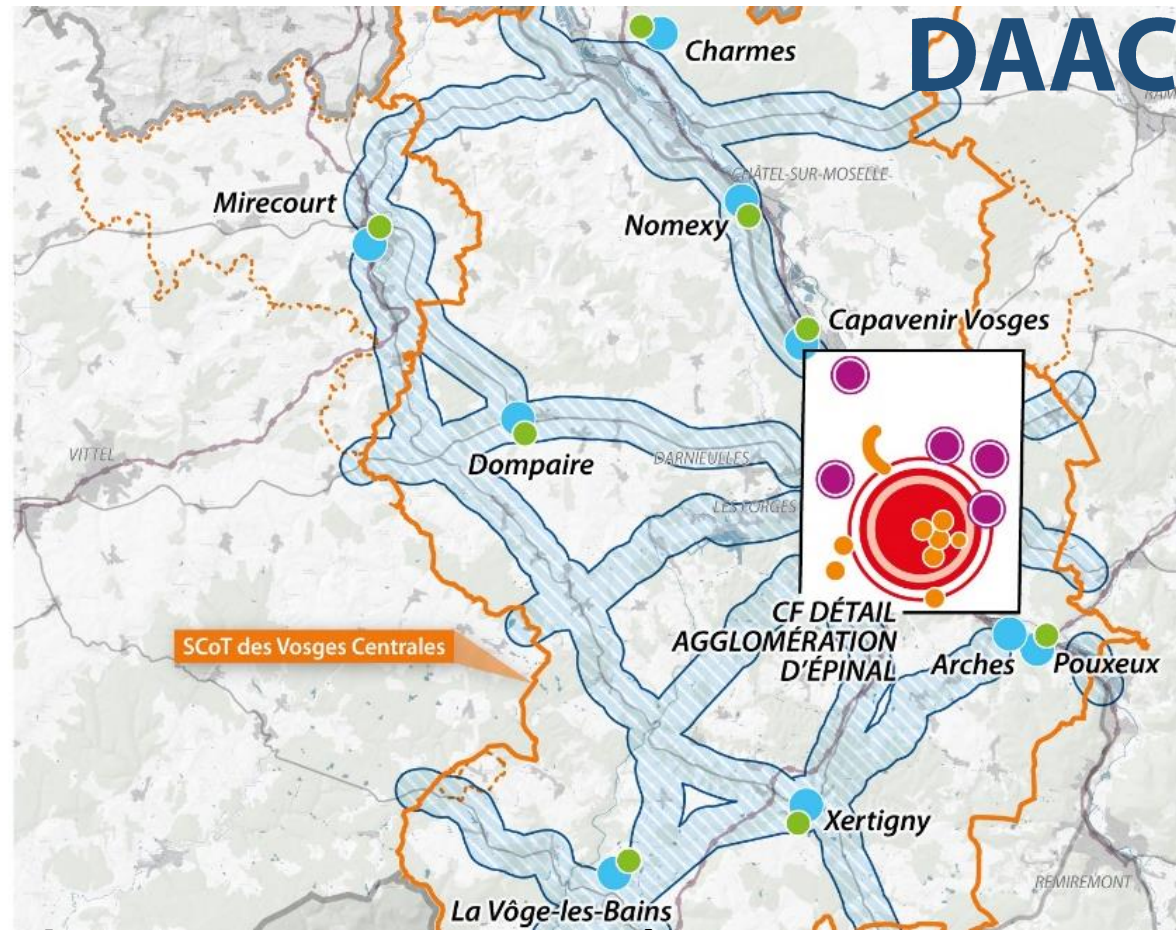
-  Pôle commercial de rayonnement métropolitain de centre-ville
-  Pôle commercial de rayonnement métropolitain de périphérie
-  Pôle commercial de quartier

**EN MILIEU PÉRIURBAIN ET RURAL**

-  Pôle commercial en centre-ville / centre-bourg
-  Pôle commercial de périphérie

**SECTEURS EN CAPTAGE DE FLUX**  
Buffer 1km à l'axe de voie

-  Corridors



- **Délimiter les périmètres d'implantation des pôles commerciaux et leur vocation**
- **Interdire les commerces de plus de 300 m<sup>2</sup> le long des grands axes routiers pour éviter le captage de flux**



## Renforcer l'attractivité des pôles commerciaux



# DAAC

**En modernisant les pôles commerciaux vieillissants**

**En améliorant l'accessibilité de l'ensemble des pôles commerciaux de l'armature commerciale,** et en y facilitant les cheminements piétonniers et cyclables

**En intégrant des stationnements adaptés pour les vélos**

**En créant des aménagements et des espaces publics de qualité,** respectueux de l'environnement et des paysages, et facilitant les parcours des clients

# UNE EXPOSITION SUR LE SCOT



## UNE ÉQUIPE À VOTRE ÉCOUTE

Syndicat mixte du SCoT des Vosges Centrales

4 rue Louis Meyer | 88190 Golbey | Tél. 03 29 32 47 96

[www.scot-vosges-centrales.fr](http://www.scot-vosges-centrales.fr)

# Annexes

|   | Foncier en extension | Réserves foncières |
|---|----------------------|--------------------|
| Plaine de Socourt (Charmes)                 | 2,5 ha               |                    |
| Route de Chamagne (Charmes)                 | 0,8 ha               | 8,8 ha             |
| L'Hermitage (Charmes)                       | 5,9 ha               | 0,8 ha             |
| ZAC Épinal-Nomexy (Nomexy)                  | 33,3 ha              | 7 ha               |
| Inova 3000 (Capavenir Vosges)               | 10,4 ha              |                    |
| Pré-Droué (Chavelot)                        | 1,9 ha               |                    |
| Écoparc – Les 9 quartiers (Chavelot-Golbey) | 18,4 ha              |                    |
| Maximont Bas (Golbey)                       | 5 ha                 |                    |
| Arches                                      | 4 ha                 |                    |
| Xertipôle (Xertigny)                        | 1,6 ha               | 0,1 ha             |
| La Rochère (Xertigny)                       | 2 ha                 |                    |
| Les Bouleaux (Les Voivres)                  | 3 ha                 |                    |
| La Verrière (La Vôge-les-Bains)             | 2,7 ha               |                    |
| Sous le hameau de Razimont (Épinal)         | 1 ha                 |                    |
| La Cobrelle (Chavelot)                      | 0 ha                 | 6,9 ha             |
| Zone commerciale de Jeuxy                   | 0 ha                 | 4,7 ha             |
| <b>Total CAE</b>                            | <b>92,5 ha</b>       | <b>28,3 ha</b>     |
| Hennecourt                                  | 2,5 ha               |                    |
| Dompaire                                    | 5 ha                 |                    |
| <b>Total</b>                                | <b>7,5 ha</b>        |                    |