

# Le Plan Climat Air Energie Territorial du Grand Nancy

*Un outil pour tous : les Certificats d'Economie d'Energie*

Ludovic ENTEMEYER – Directeur Mission Développement Durable  
[Ludovic.entemeyer@grand-nancy.org](mailto:Ludovic.entemeyer@grand-nancy.org)



**GrandNancy**  
COMMUNAUTÉ URBAINE & HUMAINE

# Le Grand Nancy



**270 000** habitants  
**20** communes  
**80** élus communautaires  
**45 000** étudiants  
**1** pôle métropolitain  
**1** SCOT de **476**  
communes et **570 000**  
habitants



## Le dispositif des Certificats d'Economie d'Énergie

- L'Etat **impose aux obligés** de réaliser **des économies d'énergie**.

→ Qui sont **les obligés** ?

Une quarantaine de grandes entreprises distributrices d'électricité, gaz, chaleur et froid (EdF, GdF, CPCU, ...), plus de 2000 distributeurs de fioul domestique et une quarantaine de metteurs à la consommation de carburants automobiles (compagnies pétrolières et entreprises de la grande distribution telles que Total, BP, Leclerc, Auchan, ...).





## Le dispositif des Certificats d'Economie d'Énergie

- Ils ont une **obligation de résultats** ou doivent payer une **pénalité** de  $0.02 \text{ €} / \text{KWh}_{\text{cumac}}^*$

Pour respecter cette obligation d'économie d'énergie, trois voies s'offrent à eux :

- ils peuvent inciter leurs clients à investir dans des équipements économes en énergie, actions qu'ils doivent faire certifier auprès de l'autorité publique



## Le dispositif des Certificats d'Economie d'Énergie

- **Les obligés** peuvent **réaliser** des programmes d'efficacité énergétique et recevoir en contrepartie des CEE
- **Les obligés** peuvent faire appel au marché et y acheter des CEE



## Le dispositif des Certificats d'Economie d'Énergie

- Le dispositif est aussi ouvert à d'autres acteurs, les éligibles.

→ Qui sont **les éligibles** ?

Collectivités, ANAH (Agence Nationale de l'Habitat) et bailleurs sociaux peuvent aussi mener et faire certifier des actions d'économies d'énergie, créant ainsi les conditions d'un marché d'échange de CEE



## Le dispositif des Certificats d'Economie d'Energie

- Les **CEE ciblent** les travaux réalisés sur les **bâtiments existants\***.
- **Plus de 150 fiches** nommées «fiches d'opérations standardisées » décrivent les travaux caractérisables et reproductibles .  
Ces fiches standardisées regroupent les mesures types dans différents secteurs (bâtiment résidentiel, bâtiment tertiaire, réseaux, industries, transports). *Les opérations sont variées et mettent en avant les actions d'économies reconnues et efficaces : isolation des combles, remplacement des fenêtres, chaudière à condensation, installation d'ampoules basse consommation...*
- **Validité** des CEE: 3 périodes, soit **9 ans maximum**



\* Sauf « Surperformance énergétique pour un bâtiment neuf avec label de haute performance énergétique »

# Plan Climat Air Energie Territorial Bilan Climat/Energie et objectifs

## L'objectif du Grand Nancy

- Créer une dynamique territoriale
- Etre exemplaire dans ses actions et ses pratiques

## La délibération de janvier 2011 avait pour objectif

- d'approuver la démarche d'élaboration,
- d'informer les acteurs du territoire,
- de sensibiliser aux enjeux





## Point d'avancement de la démarche 1.1. Bilan Climat/Energie et objectifs

### Un engagement ambitieux, les 3 fois 20 pour 2020

*Production de 20% d'énergies renouvelables*

*Réduction de 20% des émissions de GES*

*Amélioration de l'efficacité énergétique de 20%*

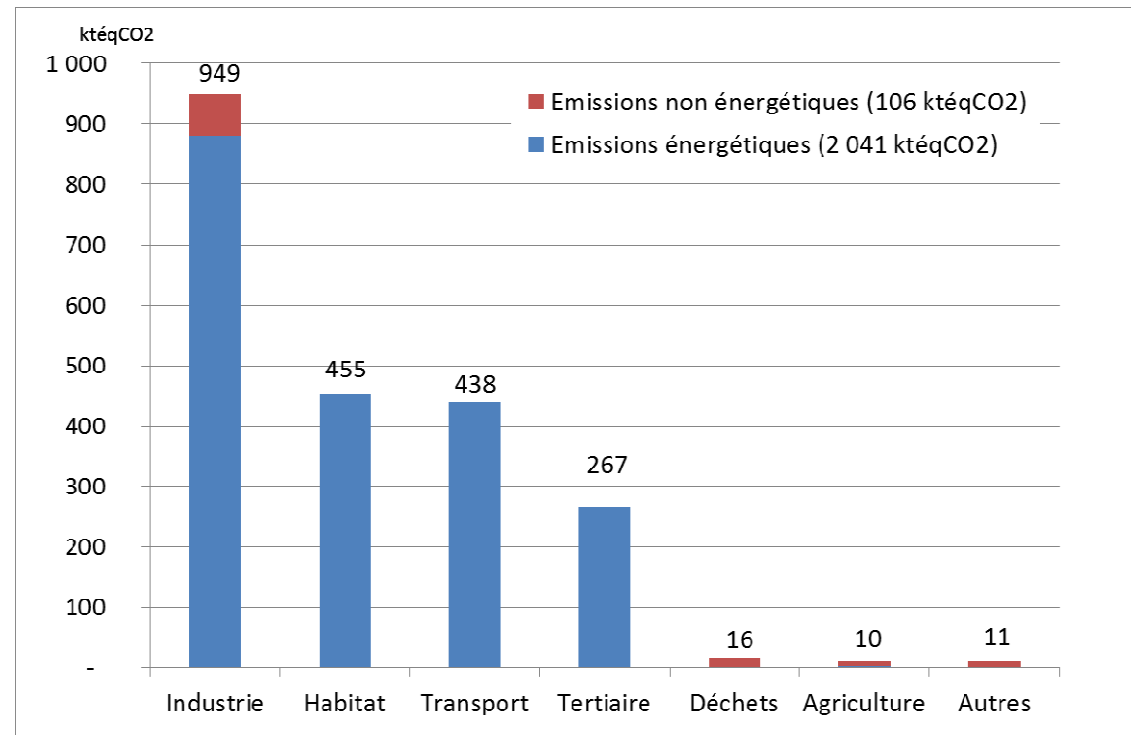
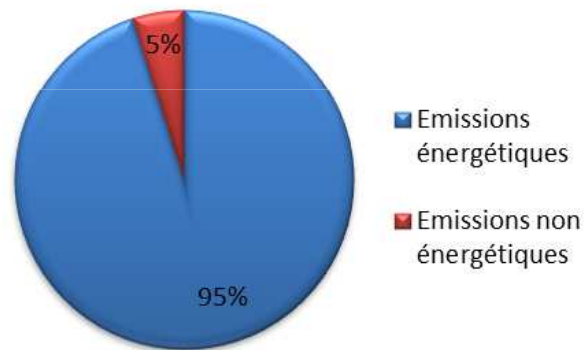
→ Le but étant de contenir le dérèglement climatique à +2°C



# Point d'avancement de la démarche

## 1.1. Bilan Climat/Energie et objectifs

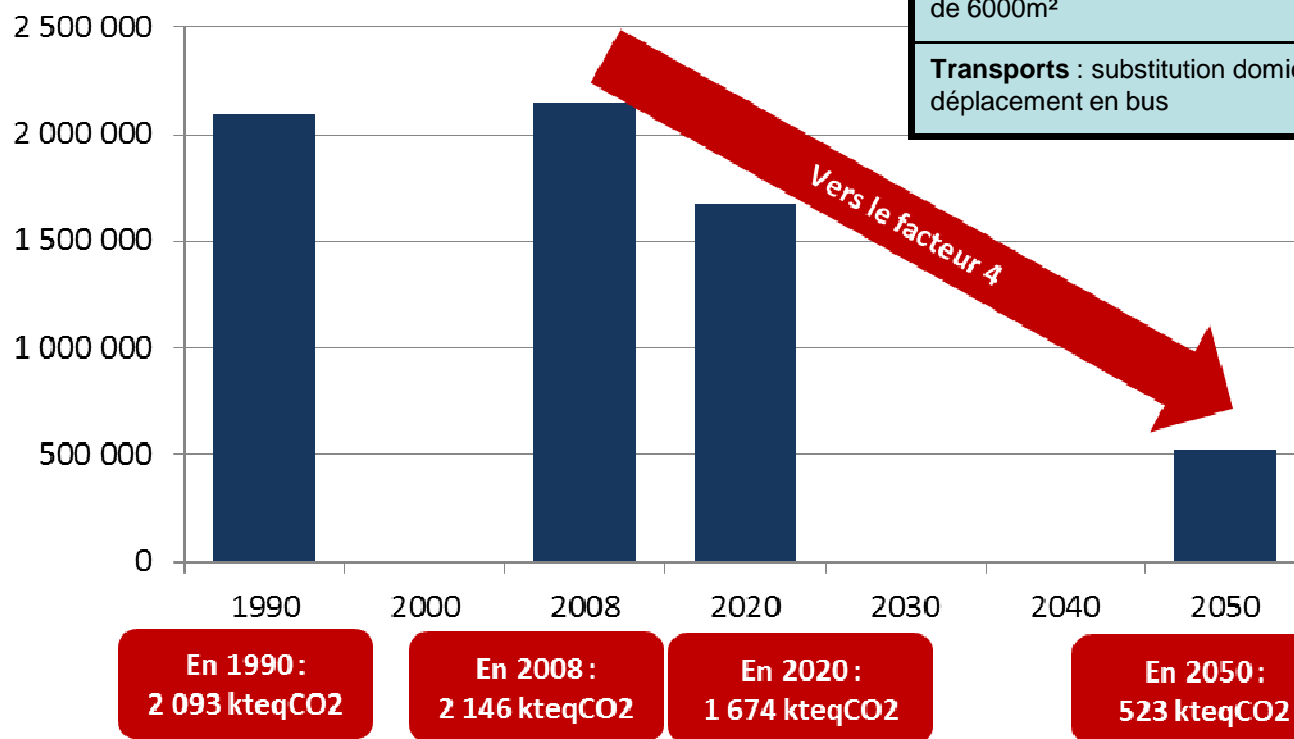
### Les émissions du Grand Nancy en 2008 majoritairement liées aux consommations d'énergie



# Point d'avancement de la démarche

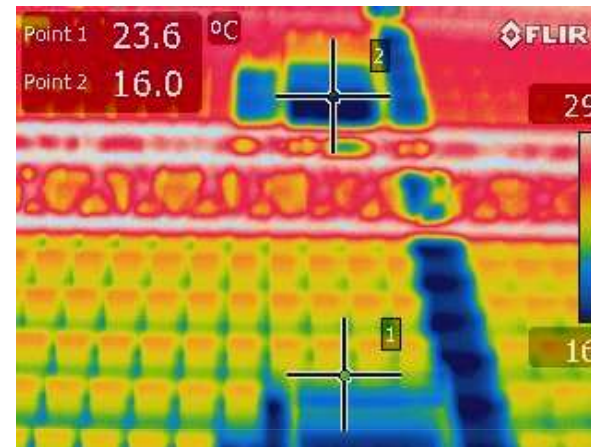
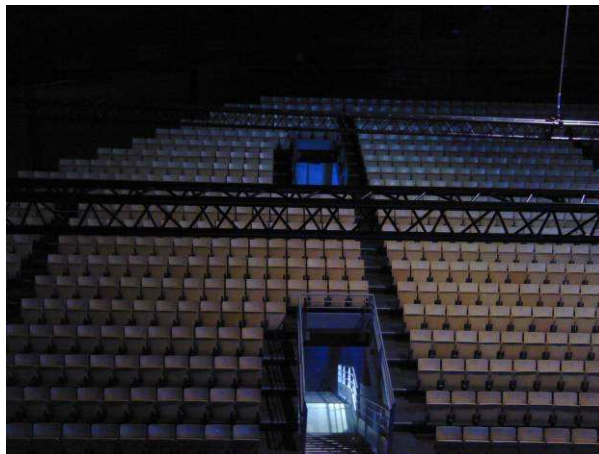
## 1.1. Bilan Climat/Energie et objectifs

### Chemin vers le facteur 4 pour le Grand Nancy



Actions d'économie de CO2 possibles	
Habitat: rénovation thermique d'un logement	- 2 teq CO2/an
Habitat: Raccordement d'un logement chauffé au fioul à un réseau de chaleur-bois	- 5 teq CO2/an
Tertiaire : isolation 1000 m <sup>2</sup> de surface	- 12 teq CO2/an
Bâtiments publics : Rénovation thermique d'un bâtiment de 6000m <sup>2</sup>	- 45 teq CO2/an
Transports : substitution domicile-travail en voiture par un déplacement en bus	- 2 teq CO2/an

## Le Grand Nancy et les CEE



**Réflexion sur la mise en place d'une méthodologie avec un prestataire ou un obligé**



## Les CEE et le Grand Nancy

### ☐ Quatre possibilités :

- Signer une convention d'exclusivité avec un obligé à un prix prédéfini
- Signer une convention de non exclusivité avec un ou plusieurs obligés
- Déposer des dossiers Grand Nancy et revendre au fil de l'eau les CEE
- Recourir à un appel d'offres pour tester le marché





## Les CEE et le Grand Nancy

### □ Appel d'offres lancé :

- Difficultés juridiques, administratives, explicatives, financières
- Innovation dans l'approche, exploration de nouvelles ressources financières
- Valorisation des CEE quel que soit le nombre récupéré
- Risque interne avec clause de non validité en dessous d'un certain tarif



## Les CEE et le Grand Nancy

### □ Sélection du prestataire suite à l'appel d'offres :

- Prestataire = un **réel partenaire** pour la mise en place d'une démarche nouvelle et innovante à l'échelle locale,
- Le prestataire n'est pas qu'un simple intermédiaire et doit apporter des **garanties techniques / juridiques** ainsi qu'une maîtrise parfaite du dispositif des CEE,
- Doit posséder des **références dans le secteur public** et l'**assise** nécessaire pour garantir un accompagnement et les développements requis pendant la durée du marché,
- Le prix (valorisation proposée des CEE) ne doit pas uniquement conditionner le choix du prestataire, mais plutôt l'ensemble du « package » proposé,



## Les CEE et le Grand Nancy

### □ Sélection d'Alma CG - Cegape :

- Cabinet de conseil spécialisé créé il y a 25 ans et disposant d'une filiale Cegape dédiée au secteur public
- **Expertise technique CEE + neutralité** : les consultants maîtrisent les 269 opérations standardisées et apportent des conseils en amont des projets d'optimisation énergétique.
- Rôle de **tiers regroupeur** pour permettre à l'ensemble des éligibles de bénéficier du dispositif CEE.
- Développement **d'actions innovantes** en liaison avec le dispositif des CEE.

**Alma<sup>cg</sup>**  
le #costconsulting

 cegape  
au service de la performance publique



**GrandNancy**  
COMMUNAUTÉ URBAINE & HUMAINE

# Les CEE – Personnes morales de droit public

## Création d'un « Club Climat Energie » pour les Communes

Nomination de **deux référents Climat-Energie par Commune**, un élu et un technicien.

**Rencontres régulières** autour des thèmes liés à la réduction des émissions de gaz à effet de serre :

Plan Climat, bilan carbone, véhicules propres, délestage électrique, ALE, CEE, éclairage public...



## Les CEE – Personnes morales de droit public

### □ Délibération sur les CEE en fin d'année 2011 :

- Grand Nancy fédérateur de la démarche
- En six mois, **19 communes** signataires du dispositif et **14 communes** qui bénéficient de la valorisation de leurs travaux
- En un an, plus de **80 GWhCumAc** déposés pour les communes
- **30 GWhCumAc** pour le Grand Nancy



→ 500 tCO<sub>2</sub> évitées, 5 Millions d'Euros injectés dans l'économie locale



## Les CEE – Personnes morales de droit public

### ❑ Ouverture du dispositif aux autres acteurs du territoire :

- Etablissements de santé, bailleurs sociaux, établissements d'enseignement
- **20 GWhCumAc** déposés pour l'Université
- Plus de **100 GWhCumAc** en 2013 avec un bailleur social



## Les CEE – Personnes physiques

### □ Plan Climat Territorial : objectif de réduction des émissions de gaz à effet de serre

- Volonté du service d'ouvrir au grand public les CEE en ciblant les travaux les plus efficaces.
- Ciblage sur changement de chaudières, isolation avec majoration aux isolants naturels, chaudière bois. Les poêles à bois courants en milieu urbain sont exclus de notre dispositif car émetteurs de poussières (Approche Air du Plan Climat)



## Les CEE – Personnes physiques

### □ Le Grand Nancy a ouvert son dispositif de valorisation des CEE aux particuliers depuis juillet 2012 avec un programme de subvention dédié à l'isolation et à la performance énergétique

- Déjà 550 conventions signées, 180 dossiers complets déposés pour un volume de **25 GWhCumAc** d'économies générées par les travaux
- Partenariat avec la Chambre des Métiers pour informer les artisans car déjà plusieurs centaines de milliers d'euros de travaux injectés dans l'économie locale avec des emplois locaux (environ 900 000 € de travaux pour les 180 dossiers)







# LE GRAND NANCY VOUS AIDE À FINANCER VOS TRAVAUX D'ISOLATION OU DE CHAUFFAGE

## AIDES FINANCIÈRES : MODE D'EMPLOI

### ÉTAPE 1 :

Vous signez et retournez la convention de partenariat avec le Grand Nancy disponible sur le site Internet [www.grand-nancy.org](http://www.grand-nancy.org) ou à retirer à la Mission Développement Durable du Grand Nancy, à la Maison de l'Habitat et du Développement Durable du Grand Nancy ou à l'Agence Locale de l'Énergie.

### ÉTAPE 2 :

Vous retirez un dossier de demande de subvention auprès de la Maison de l'Habitat et du Développement Durable du Grand Nancy ou de l'Agence Locale de l'Énergie, qui vous apportent informations et conseils adaptés à votre projet.

### ÉTAPE 3 :

Vous réalisez des travaux d'amélioration de la performance énergétique du logement situé dans l'agglomération\*.

### ÉTAPE 4 :

Après obtention de l'attestation de fin de travaux, vous retournez le dossier de demande de subvention complet au Grand Nancy (service Mission Développement Durable), 6 mois au plus tard après la fin des travaux.

\* Art-sur-Meurthe, Dommarfont, Essey-lès-Nancy, Fleville-devant-Nancy, Hellecourt, Houémont, Juville-la-Malgrange, Lanouveau-devant-Nancy, Laxou, Ludres, Mabsville, Mabsville Nancy, Puhos, Saint-Max, Saulx-lès-Nancy, Selchamps, Tomblaine, Vandœuvre-lès-Nancy, Villers-lès-Nancy



### INFORMATIONS ET CONSEILS PERSONNALISÉS À :

**LA MISSION DÉVELOPPEMENT DURABLE DU GRAND NANCY** 03 54 50 21 39

22-24, Viaduc Kennedy à Nancy

**LA MAISON DE L'HABITAT ET DU DÉVELOPPEMENT DURABLE** 03 54 50 20 40

10, Place de la République à Nancy

**L'AGENCE LOCALE DE L'ÉNERGIE** 03 83 37 25 87

154, rue Jeanne d'Arc à Nancy



# VOUS ENVISAGEZ DES TRAVAUX D'ISOLATION OU DE CHAUFFAGE ? DANS VOTRE LOGEMENT ?

JUSQU'À 30% DES INVESTISSEMENTS

# LE GRAND NANCY VOUS AIDE À FINANCER VOTRE PROJET



"LE CLIMAT DE LA TERRE EN 2100, ON NE LE SAIT PAS" - Climat Change

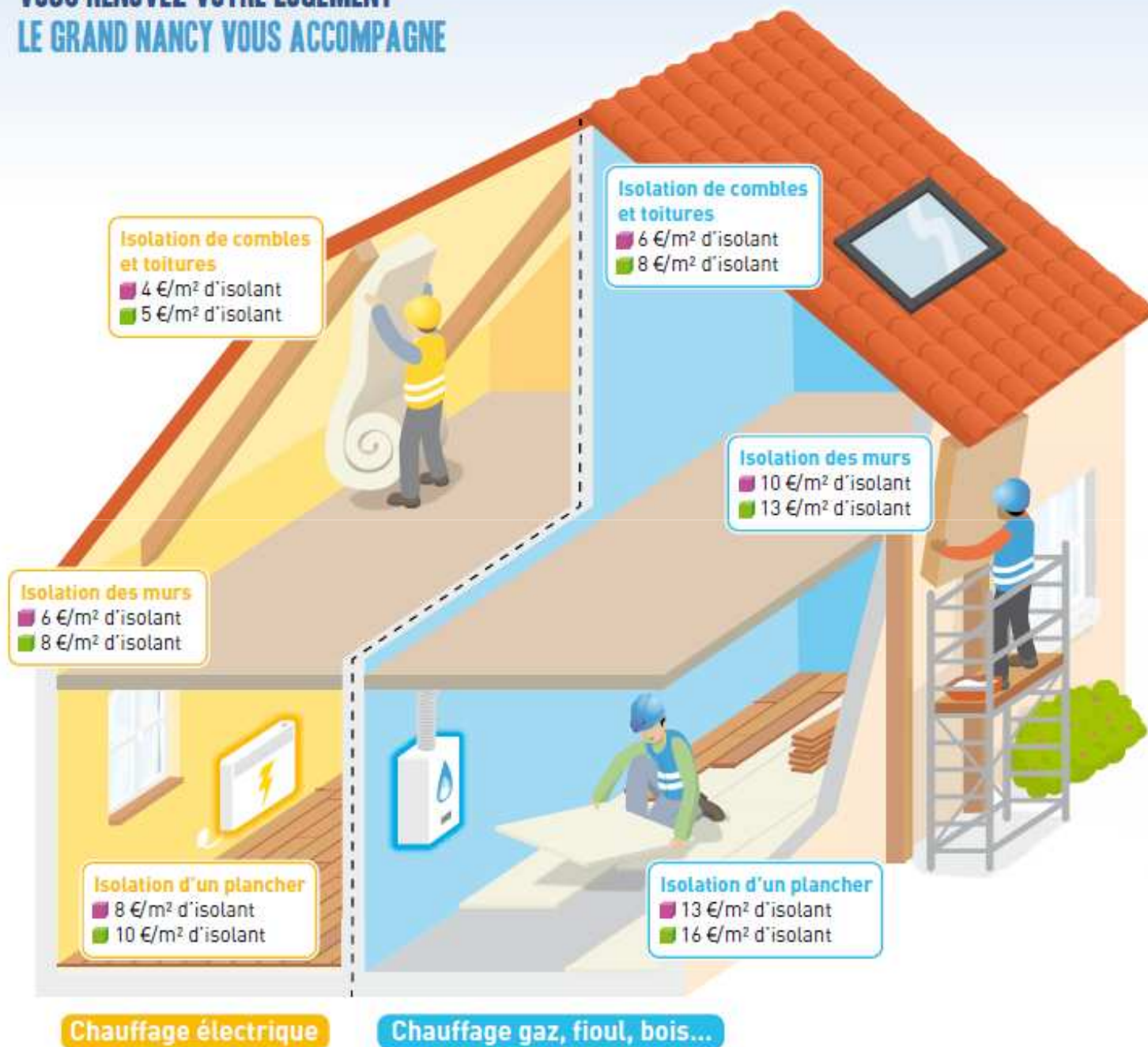
Dans le cadre de son Plan Climat Air Énergie Territorial et de son Programme Local de l'Habitat Durable, la Communauté urbaine du Grand Nancy aide les habitants de l'agglomération à réduire leurs consommations d'énergie et à lutter contre le réchauffement climatique.

**VOUS SIGNEZ, NOUS NOUS ENGAGEONS !**

POUR TOUT SAVOIR, SUIVEZ LE MODE D'EMPLOI



## VOUS RÉNOVEZ VOTRE LOGEMENT LE GRAND NANCY VOUS ACCOMPAGNE



## VOUS ISOLEZ VOTRE HABITATION

■ **Matériaux synthétiques**  
 laine de verre, de roche,  
 polystyrène, polyuréthane...

■ **Matériaux naturels**  
 ouate de cellulose, fibre  
 de bois, laine de chanvre...

## VOUS AMÉLIOREZ VOTRE CHAUFFAGE

### Chaudière de type condensation

Maison individuelle  
 < 100 m<sup>2</sup> : **350 €**  
 ≥ 100 m<sup>2</sup> : **550 €**

Appartement : **250 €**

### Chaudière biomasse (bois)

**900 €**

### Pompe à chaleur Air/ Eau

Maison individuelle  
 < 100 m<sup>2</sup> : **450 €**  
 ≥ 100 m<sup>2</sup> : **650 €**

Appartement : **250 €**

### Pompe à chaleur Eau/ Eau

Maison individuelle  
 < 100 m<sup>2</sup> : **450 €**  
 ≥ 100 m<sup>2</sup> : **700 €**

Appartement : **250 €**



# Les CEE – Personnes physiques

## □ Conditions à respecter

- Maison individuelle ou appartement
- Résidence principale ou secondaire existante
- Situation sur le territoire du Grand Nancy
- Personne physique
- Travaux éligibles
- Ne pas bénéficier d'une autre prime énergie



# Les CEE – Personnes physiques

## □ Etapes à suivre pour le particulier

1. **Signature de la convention,**
2. **Retrait du dossier de demande de subvention** auprès de la Maison de l'Habitat et du Développement Durable ou de l'Agence Locale de l'Energie,
3. **Commande et réalisation des travaux,**
4. **Retour du dossier complet** au Grand Nancy,
5. **Traitement / validation ALMA CG**
6. **Validation** par le Pôle National des CEE,
7. **Versement de l'aide** par le Grand Nancy.



Dossiers complets de demande de subvention jusqu'au 30 novembre 2013.

## Les CEE – Personnes physiques

### □ Le dossier de demande de subvention :

- Lettre de demande de subvention
- Attestation de fin de travaux originale
- Copie de la facture détaillée des travaux
  - RIB
  - Fiche tiers



# Les CEE – Personnes physiques

## □ Le dossier de demande de subvention :

Dossier de demande d'aide

Attestation fin de travaux

Copie facture travaux



## Les CEE – Personnes morales de droit privé

### □ Ouverture du dispositif en janvier 2013 aux acteurs du territoire : entreprises, SCI, copropriétés, associations

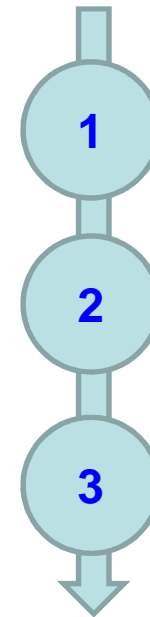
- Déjà des signatures par des entreprises de transports (éco-conduite, recreusage de pneus...), et des SCI.



## Les CEE et le Grand Nancy

### □ Une ouverture en 3 temps qui couvrent tous les acteurs du territoire :

- Personnes morales de droit public
- Personnes physiques
- Personnes morales de droit privé

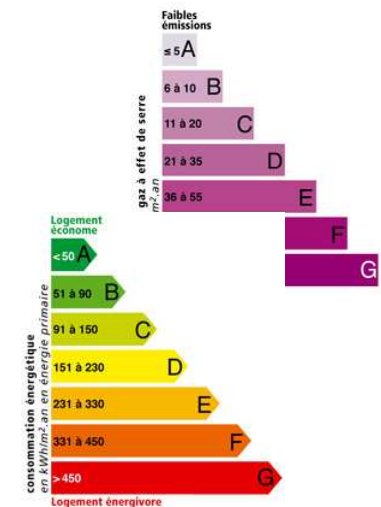




# Les CEE et le Grand Nancy

## □ Evaluation - Suivi

- Décumactualisation des CEE – unité incompréhensible
- Création d'un outil / indicateurs du PCAET : les tCO2 évitées par an, les kWh économisés par an et les € investis sur le territoire
- Géolocalisation de l'ensemble des actions



## Les CEE et le Grand Nancy : Bilan

- Rôle d'Ingénierie et de spécificité pour le territoire.
- Dispositif chronophage (gestion administrative, formation des agents...)
- Mise en place d'outils adaptés (mots clés au service Marchés pour remontée de l'information)
- Mission de service public
- Communication Plan Climat et résultats directs
- Economie locale favorisée en lien avec les Chambres consulaires



## Les CEE et le Grand Nancy : Bilan du dispositif particuliers

- Approche environnementale sur 200 dossiers déposés :
  - 1 700 000 kWh économisées par an
  - 355 tCO2 économisées par an
- Approche économique :
  - 1 000 000 € de travaux générés
  - 120 000 € redistribués
- Approche sociale :
  - Accompagnement personnalisé des Grands Nancéiens par l'ALE et le service
  - Accueil très positif de la part des professionnels et des habitants



# Le Plan Climat Air Energie Territorial du Grand Nancy

*Un outil pour tous : les Certificats d'Economie d'Energie*



**GrandNancy**  
COMMUNAUTÉ URBAINE & HUMAINE