



DSP THAON-LES VOSGES

COPIL N°1

Vendredi 12/01/2024



Equipe projet

MOA	Direction projet	Rémy BIGAUT
	Chef de projet	Maxime TIHAY
	Commercialisation	Charlotte BERGEROT
	Exploitation	Olivier MICHALET
MOD	Chef de projet	Romain CLEMENT / Grégory ASSALONI

Description générale du projet

- DSP de production, transport et distribution de chaleur avec construction chaufferie ENR et création d'un réseau de chaleur
- Concédant public : Ville de Thaon-les-Vosges
- Durée : 25 ans à compter de la signature (23 ans à compter de la fin des travaux)
- Création d'une SPV



Description générale du projet

PRODUCTION
 Une chaufferie biomasse-gaz
 4 700 tonnes de biomasse par
 an approvisionnées dans un
 rayon de 45 km
95 %
 de taux EnR (biomasse)
80 212 t
 de CO₂ évitées sur la durée du
 marché

CHIFFRES CLES

RÉSEAU
7 km
 de longueur
88 %
 de rendement

ABONNÉS
55
 sous stations
11,549 GWh
 Chaleur vendue
7 750 kW
 Puissance souscrite

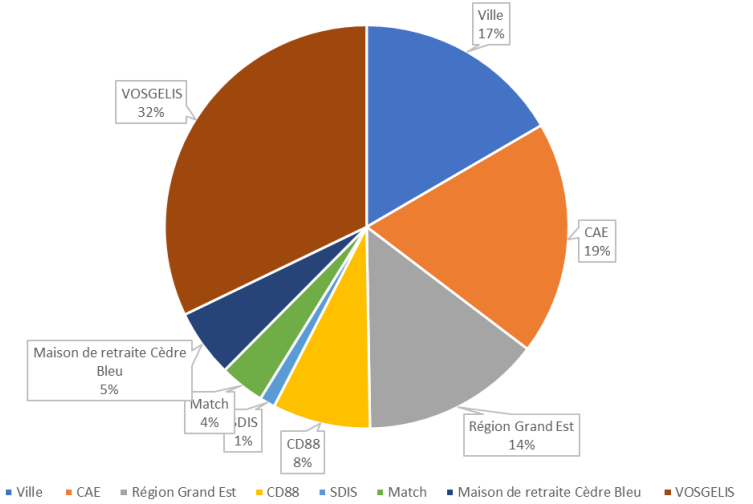
FINANCES
13, 645 M€
 d'investissements
4, 903 M€
 de subventions
 DSP financée par ENGIE Solutions

CALENDRIER
2024-2025
 Phase travaux
 Mise en service des installations au
4ème trimestre 2025

PRIX DE CHALEUR
114,92 TTC/MWh en moyenne
 pour les abonnés du réseau
 Montant des redevances :
 R1 : 48,88 € TTC/MWh
 R2 : 114,92€ TTC/KW

Tarif moyen R1R2 :

Tarif R1 moyen en début de marché abonné	48,88	€TTC / Mwhutile
Tarif R2 moyen en début de marché	98,45	€TTC / kW
Tarif R1+R2 moyen en début de marché abonné	114,92	€TTC / Mwhutile



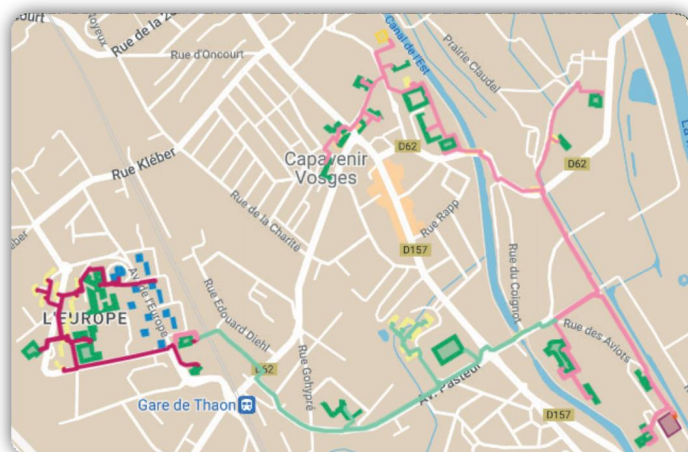
Description générale du projet

Projet architectural



- 2 chaudières biomasse (1 MW et 1,5 MW)
- 2 chaudières gaz (2,3 MW et 5,2 MW)

Tracé du réseau



Création de la SPV

Choix de la ville :

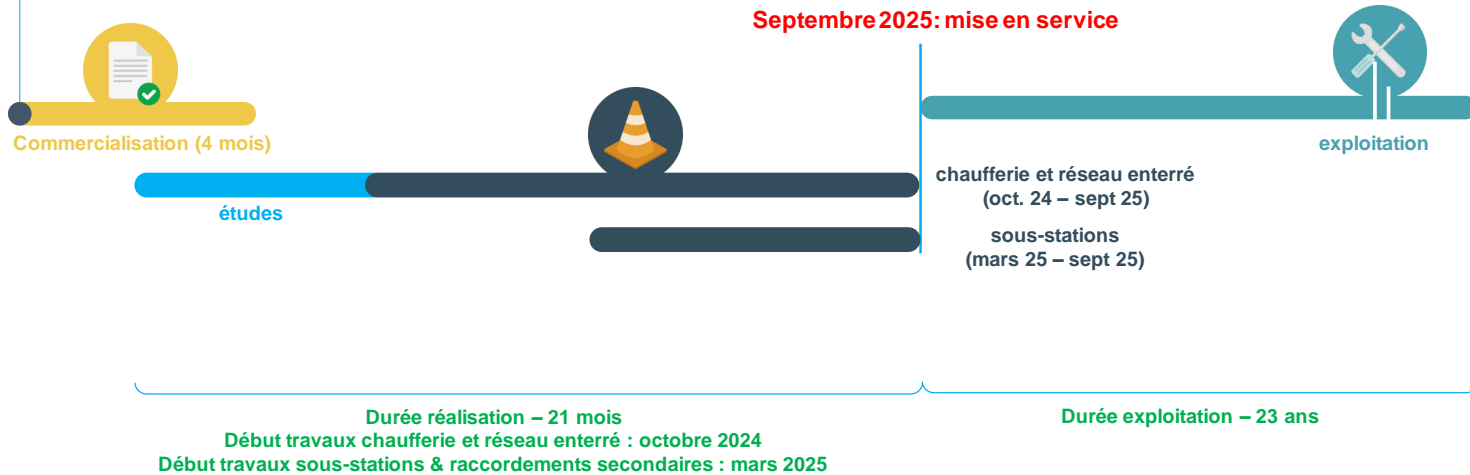
Thonénergie

Création de la société dédiée :

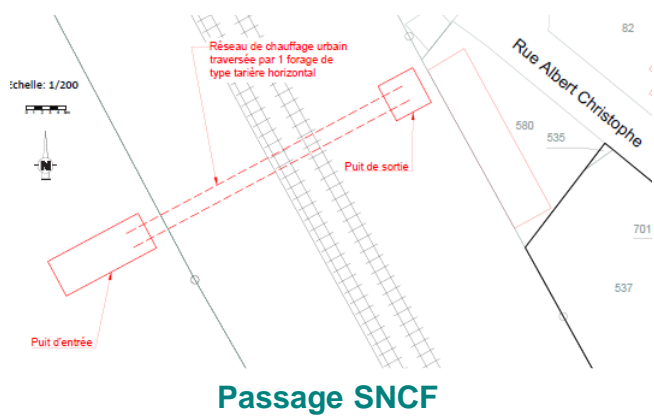
- Recherche d'antériorité
- Création de la société juridique « Thon énergie » en groupement avec ENGIE SOLUTIONS & TERR'ENR

Planning prévisionnel

13/11/2023: Notification du marché



Démarches passages sensibles



**Pont VNF
secteur Aviots**



**Pont VNF secteur
Gohypre**

Commercialisation

Bâtiments	ECS	Commentaires/ Travaux chaufferie
Hôtel de Ville	N	/
Ecole Mixte du Centre	N	Réhabilitation en cours. PS à définir en fonction des travaux réalisés
Ecole Maternelle du Centre	N	Ecole fermée, 1 logement habité. Devenir du bâtiment?
Stand de Tir	N	2 SS prévues DSP - 3 types d'installations - chaudière gaz, générateur gaz, et radiant électrique + gaz cuisine "Clubhouse"
Espace Luc ROMARY	N	
Foyer des Mutilés	N	Mutualisation Sous-station?
Police municipale	N	
Centre Social et Culturel Arts et Loisirs - Site Marché	N	15m3 ECS - Maintien de l'ECS sur le RCU
Arche Bernadette Auditorium	O	Chaufferie neuve - Coup de Pouce CEE?
Groupe scolaire Bouxières		Visite le 17 Janvier
Maison de Santé	N	Réseau primaire en attente
Eglise	N	Générateur Gaz (air/air)
Groupe scolaire Gohypré (Maternelle et élémentaire)	N	Distribution gaz logements à conserver?
Centre Social et Culturel Arts et Loisirs - Site Europe	N	/

Communication

L'accompagnement d'ENGIE Solutions

Création du site REZOMEE :

- Permet d'expliquer le fonctionnement du réseau et les chiffres clés
- Informer sur l'actualité du chantier (en phase travaux) et sur la vie du réseau
- Permettre aux usagers de tester s'ils sont potentiellement raccordables
- Pour les abonnés et délégants : informations sur le réseau en temps réel (tableau de bord, consommations, mix énergétiques etc..)

1^{er} événement : simulacre signature du contrat

- Signature du contrat généralement en mairie, présentation du projet
- Présence des médias locaux

Subventions

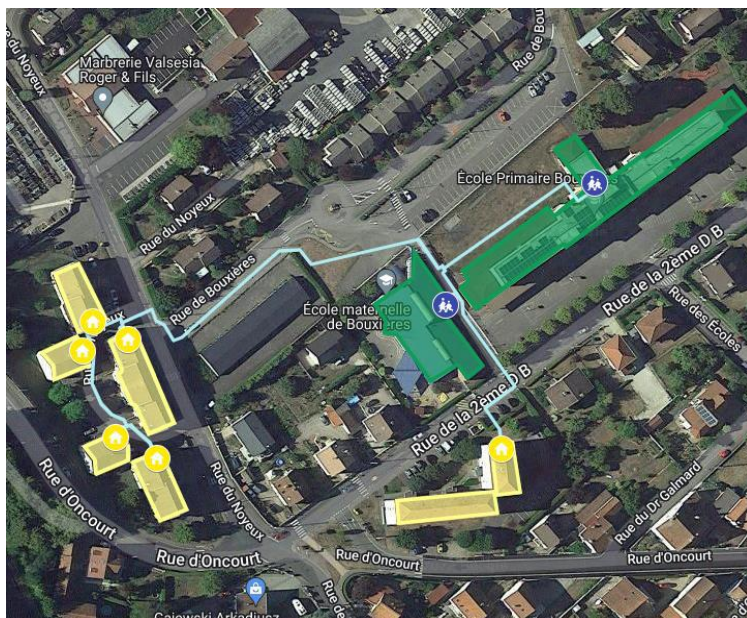
Le dossier ADEME fond de chaleur a été déposé le 20/12/2023

Aides	Appel d'offre	Demandés
ADEME	4 903 000 €	4 903 000 €
CEE	3 454 259 €	3 291 648 €

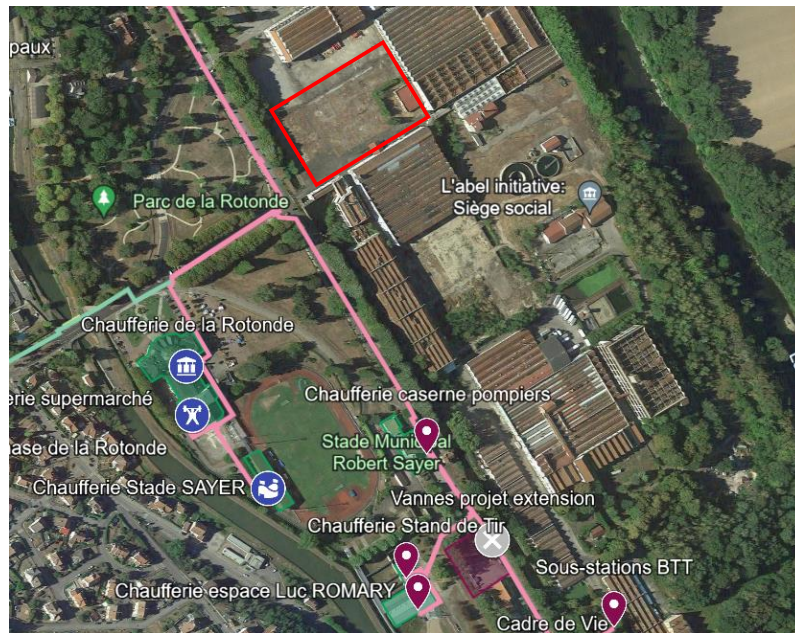
Bouxières

Visite des installations prévue le 17/01 pour étude de faisabilité technique

Raccordement de l'école maternelle sur la chaufferie de l'école primaire



Emplacement chaufferie





engie-solutions.com